

ESTACION METEOROLOGICA GLENCOE: LLUVIA, EVAPORACION Y TEMPERATURAS MAXIMAS Y MINIMAS PROMEDIO: 1999-2000.

María Bemhaja y Juan Antunez

De las variables registradas seleccionamos los datos de lluvia, evaporación y temperaturas máximas y mínimas por considerarlas de gran impacto en la producción de forraje.

La precipitación media anual para la Serie 1983-98 fue de 1202 mm, siendo para el año 1999 de 1018 mm. Los registros para este año (hasta el 10 de octubre) son de 1165mm.

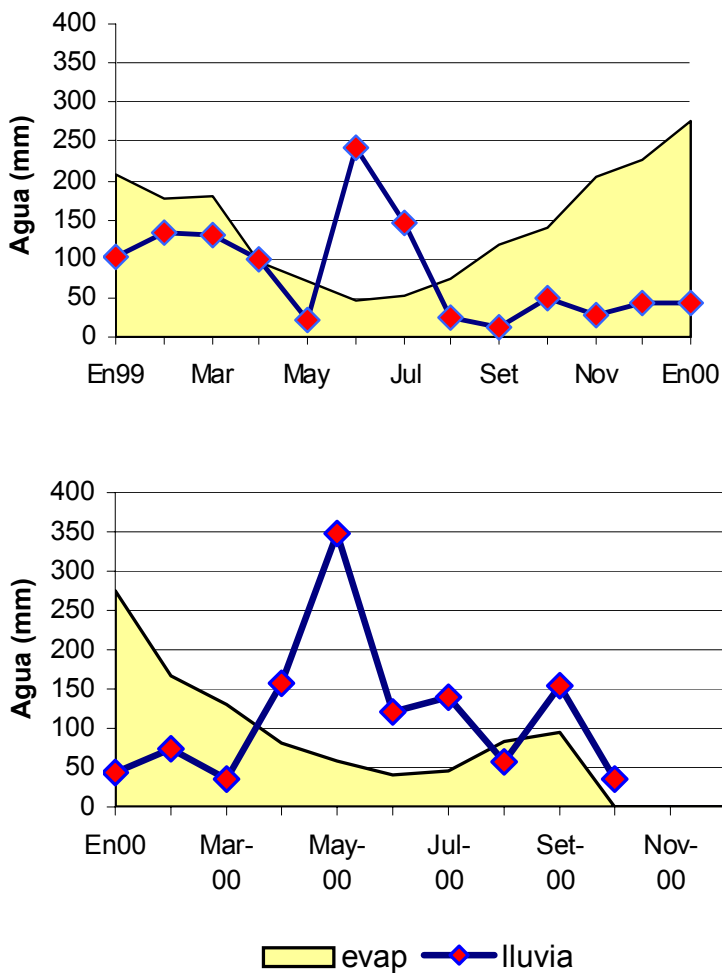
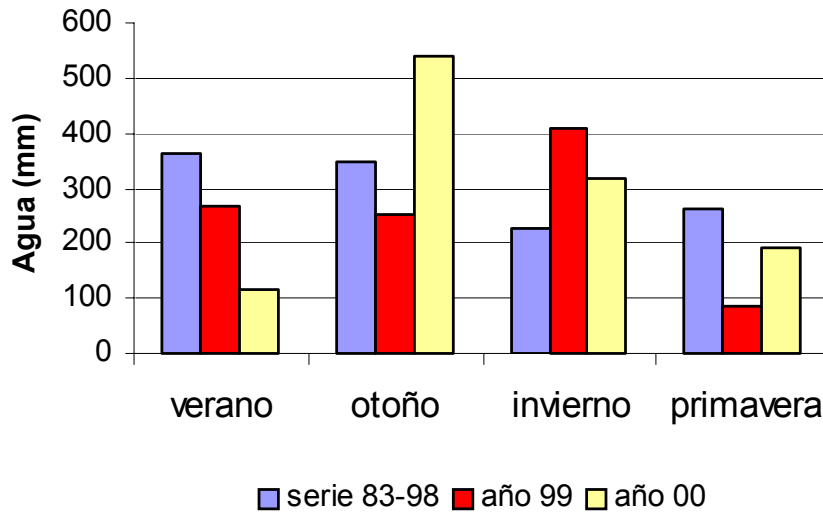


Figura 1. Precipitación y evaporación en mm de agua para el período 1999 y 2000 (al 10 de octubre pasado).

La precipitación es variable entre años y entre estaciones cuando se comparan los datos de la Serie 1983-98 con los dos últimos años (Fig. 2 y Cuadro adjunto).



	Verano	Otoño	Invierno	Primavera
Serie 1983-98	363.4	346.5	228.5	264.1
Año 1999	269.2	252.2	409.3	87.4
Año 2000.	117.2	540.2	317.8	189.8

Figura 2. Precipitación mensual por estación para la serie 83-98 y para los años 99 y 2000 (hasta el 10 de octubre).

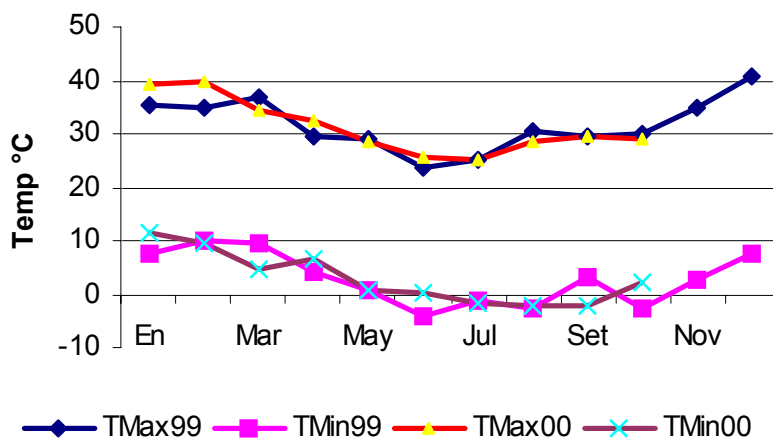


Figura 3. Temperatura máxima y mínima (°C) para los meses del año 1999 y 2000 (registros hasta octubre 10).