

¿Se puede mejorar el ingreso de los productores ganaderos del norte ?

Organiza



Instituto Nacional de Investigación Agropecuaria
URUGUAY

Colaboran



PLAN AGROPECUARIO





La consideración de la tecnología en sistemas ganaderos del norte

Unos cuantos números, algunos conceptos

Ing. Agr. Raúl Gómez Miller



ISSN: 1688-9266

INSTITUTO
NACIONAL DE
INVESTIGACIÓN
AGROPECUARIA

URUGUAY



ADOPCIÓN DE
TECNOLOGÍA EN
SISTEMAS
GANADEROS DEL
NORTE

Noviembre, 2017

SERIE
TÉCNICA

235

INIA

Basalto y Areniscas.

Sistemas de cría-
ciclo completo.

Sistemas de recría
e invernada.

Ovinos.



- **Introducción**
- **Metodología**
- **Resultados**
- **Comentarios**



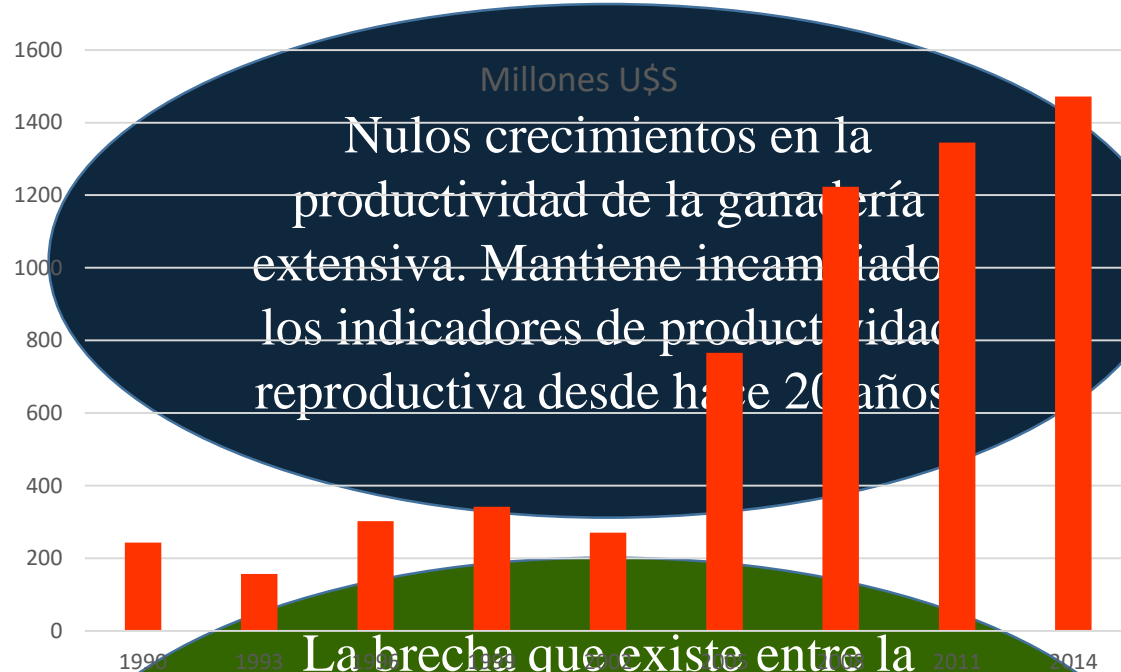
Objetivo

Evaluar los aspectos que inciden en la adopción y apropiación tecnológica en los productores ganaderos, de diferente escala, incluyendo los criterios que se siguen para la toma de decisiones.

¿Desde donde se plantea el estudio?

- **Ley de creación de INIA:** Articular una efectiva transferencia de la tecnología generada con las organizaciones de asistencia técnica y extensión que funcionan a niveles público o privado.
- **Evaluación 20 años de INIA:** Ganadería sector con mayor brecha tecnológica. La articulación de la TT aparece como una debilidad institucional.
- **Antecedentes:** Diversos trabajos analizando la funcionalidad de la tecnología. Este es complementario.

¿De qué hablamos cuándo hablamos de adopción de tecnología?



Nulos crecimientos en la productividad de la ganadería extensiva. Mantiene invariados los indicadores de productividad reproductiva desde hace 20 años

La brecha que existe entre la productividad actual en ganadería

Exportaciones de carne vacuna, en U\$S,
se multiplicaron por 6 desde 1990
y el potencial técnico es muy grande, y posiblemente la más significativa de todo el sector agropecuario.

Hipótesis

- Existe tecnología validada y funcional.
- Existen fuentes de información suficientes que permiten al productor asesorarse.
- Hay estrategias y motivaciones de los productores que van más allá del objetivo de maximizar el ingreso.

Metodología

- **Grupos Foco**
- **Encuesta**



- **Dos reuniones de Grupo Foco con productores**
- **ENCUESTA**
 - ✓ **Muestreo estratificado al azar**
 - ✓ **Tres escalas**

Área del predio	N° basalto	N° Areniscas
200 a 500	3400 productores: 300 encuestas	700 productores: 80 encuestas
501 a 1000		
1001 a 4000	1118	139

Algunos resultados



GRUPOS FOCO

Brechas para aumentar intensificación:

- Cultura: gastar lo menos posible
- Intensificación no es prioridad, trabajo a media máquina (tradición)
- Estrategias especulativas
- Malas experiencias: variabilidad precios, suspicacias mercado

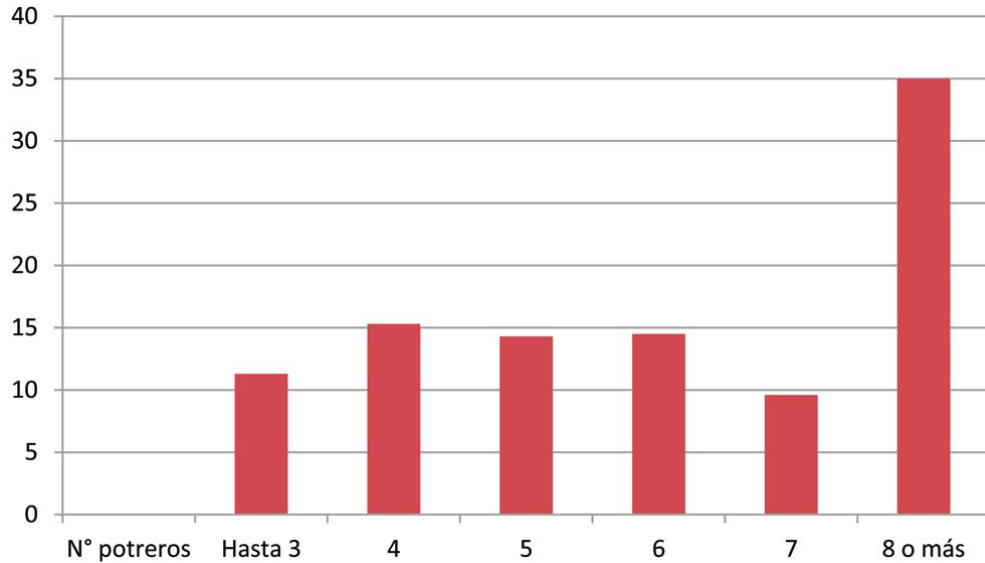
GRUPOS FOCO

- **Jerarquización de técnicas**
 - ✓ Camino tecnológico conocido, tecnologías de proceso consensuadas y probadas.
- **Existe información suficiente; “el productor es cómodo”.**
- **Formas de llegar al productor**
 - ✓ Lenguaje más simple, jornadas en predios, datos económicos.

ENCUESTA

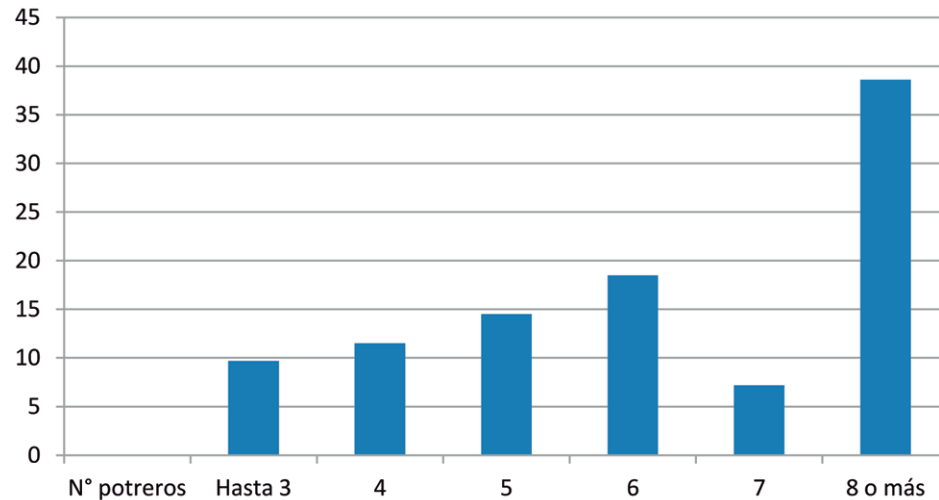
- Infraestructura
- Alimentación del ganado (campo natural, mejoramientos, suplementación)
- Implementación de tecnologías
- Sanidad, bienestar animal
- Manejo información y gestión

Infraestructura (N° potreros fijos)



Basalto sistemas
con cría

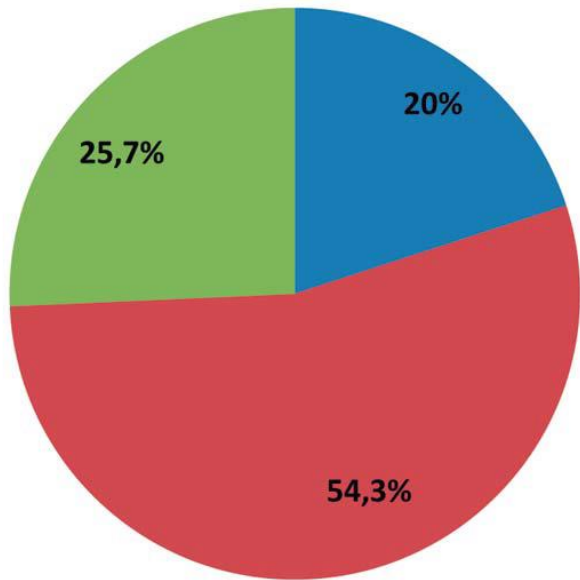
Arenisca sistemas
con cría



Aplicación de tecnologías en Cría-Ciclo completo

Tecnología	Basalto	Arena
Duración del entore 3 meses o menos	61	42
Mejores pasturas a vacas 1ª cría	52	51
Diagnóstico gestación	65	64
Entora vaquillonas más temprano	39	29
Entora vaquillonas menos tiempo	35	6
Mejor alimentación a vacas en peor CC	68	48
Vacas falladas: engorde y venta	38	40
Revisa toros el veterinario	44	39
Destete terneros \leq 7 meses	62	56
Destete temporario 10-14 días	8	16

Nivel de adopción de tecnología



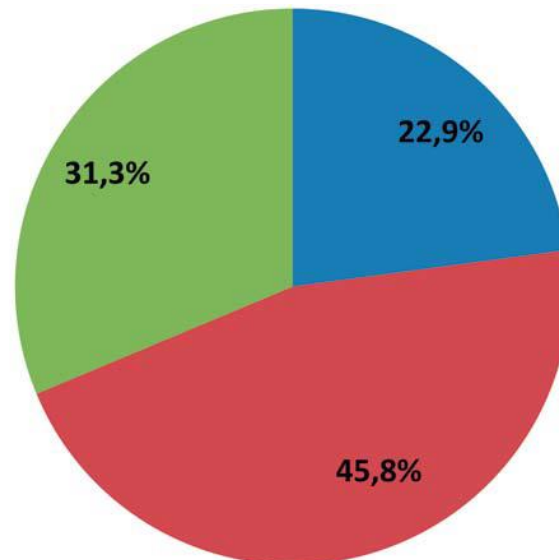
■ Innovadores (7 o más)

■ Intermedio (4 a 6)

■ Tradicionales (menos de 4)

Productores con cría en Basalto

Productores con cría en Areniscas



■ Innovadores (7 o más)

■ Intermedio (4 a 6)

■ Tradicionales (menos de 4)

Información técnica disponible en la región

	Basalto	Arena
Insuficiente, no hay a quien recurrir	30,6	22,5
Adecuada	34,6	40,8
Está en un lenguaje difícil para el productor	13,4	11,3
Excesiva, confunde y no ayuda a decidir	14,2	8,5
Pensada para aumentar la producción sin medir riesgos	2	10

A través de que canales recibe información técnica (suma de dos menciones)

Modalidad	Basalto	Arena
Radio	13	29
Internet	17	28
Consignatarios	8,5	3
Otros productores	17	7
Técnicos	26	17
Publicaciones	9,5	8
Otros	9	8

¿Porqué cree que hay baja adopción?

	Basalto	Arena
No creo que haya baja adopción	15,6	30
La variabilidad de precios que no permite planificar	28	14
No hay tecnología adecuada para la región	22	13
La tecnología sugerida es cara y riesgosa	20	24
No hay buenos servicios de extensión y asistencia técnica	14,5	11

Lo más importante en ganadería es:

	Basalto	Arena
Producir más	24	18
Tener escala	54	24
Comprar y vender bien	9	31
Gastar poco	6	16
Otros	7	11

Comentarios



Disponibilidad de tecnología funcional

- Técnicas rankeadas y acordadas
- Aparentemente hay mayor adopción tecnológica que la “percibida”. Evolución relativamente positiva
- Limitantes de infraestructura
- Manejo de la carga y pastoreo es un pendiente dentro del “camino tecnológico”

Posible trayectoria tecnológica

POTENCIAL:

MAS

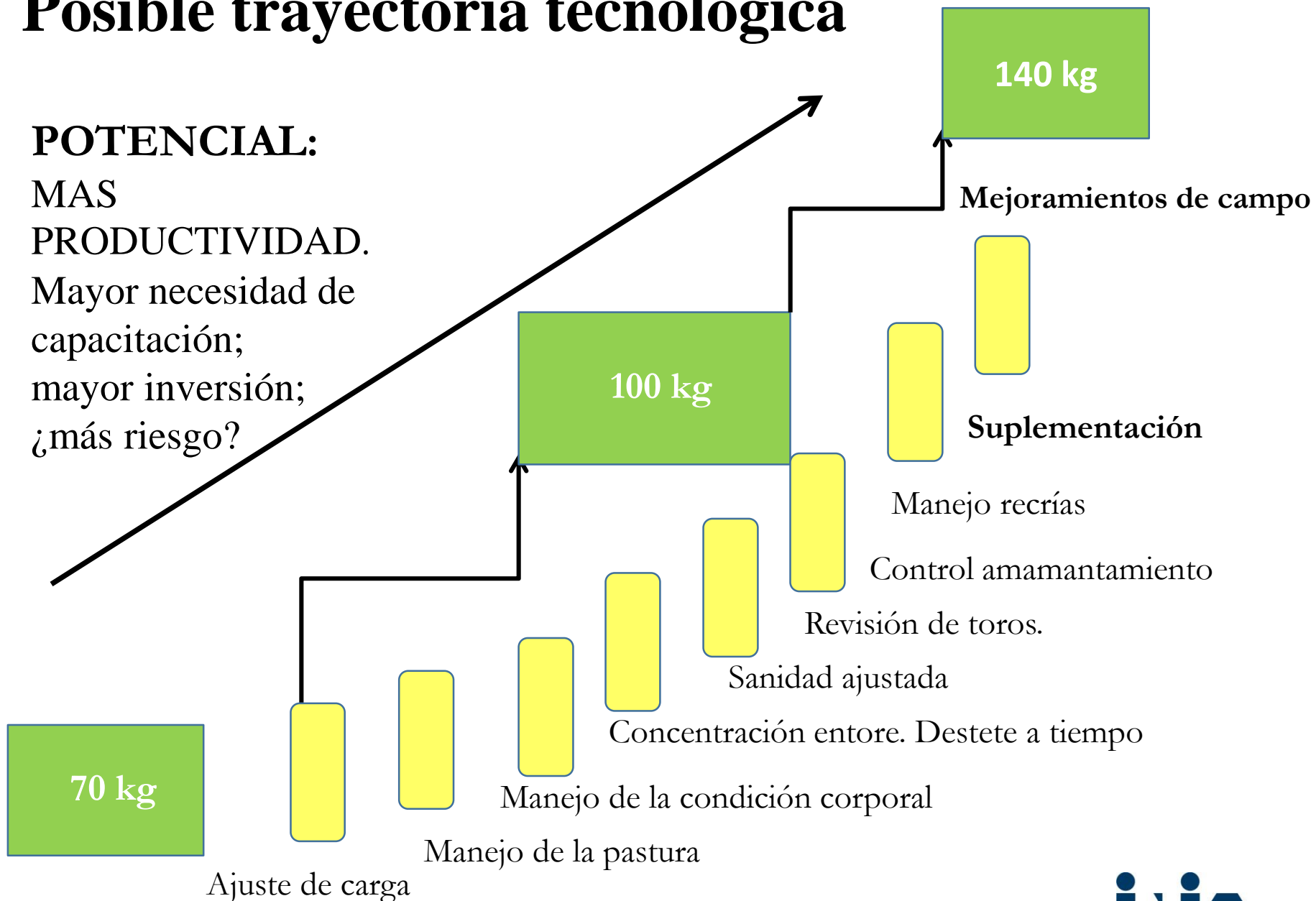
PRODUCTIVIDAD.

Mayor necesidad de

capacitación;

mayor inversión;

¿más riesgo?



Disponibilidad de información: mitos, realidades y demandas

- ¿Suficiente? Grupos foco vs. encuesta.
- **Fuentes de información:**
 - ✓ Mayor presencia de técnicos: más asistencia técnica.
 - ✓ Crece importancia de internet.
- **Tipo de actividades**
 - ✓ Jornadas en predios.
 - ✓ Trabajo inter-institucional. Articulación, agenda.

Estrategias y motivaciones de los productores.

Por lo general no se puede generalizar.

- No existe un objetivo común de maximizar beneficios, sino objetivos diversos y rutinas de trabajo particulares.
- Sistemas dinámicos, influidos por el contexto y los objetivos familiares.

Modelo de la innovación

Calidad de recursos

Forma de tenencia

Tecnología aplicada

La adopción de tecnología está determinada por diversas causas

Mercado

Riesgo



Muchas gracias