

COMPORTAMIENTO DE LAS PRINCIPALES VARIABLES CLIMÁTICAS 2015-2016

I. Macedo ¹, Matías Oxley ²

Se presenta el comportamiento de las principales variables de incidencia en el cultivo de arroz en donde se incluyen el promedio decádico histórico, el año anterior y el actual.

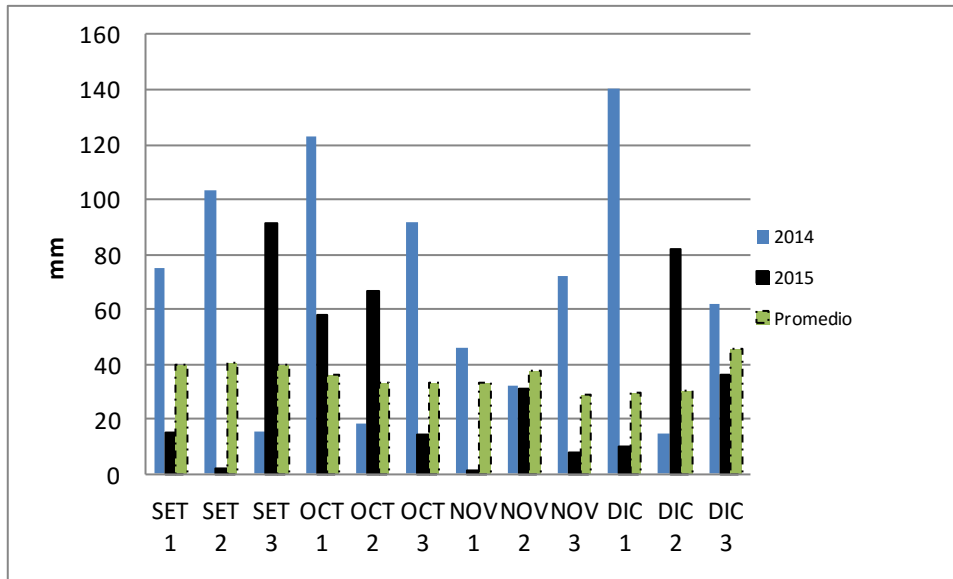


Figura 1. Registros decádicos de precipitación desde setiembre a diciembre.

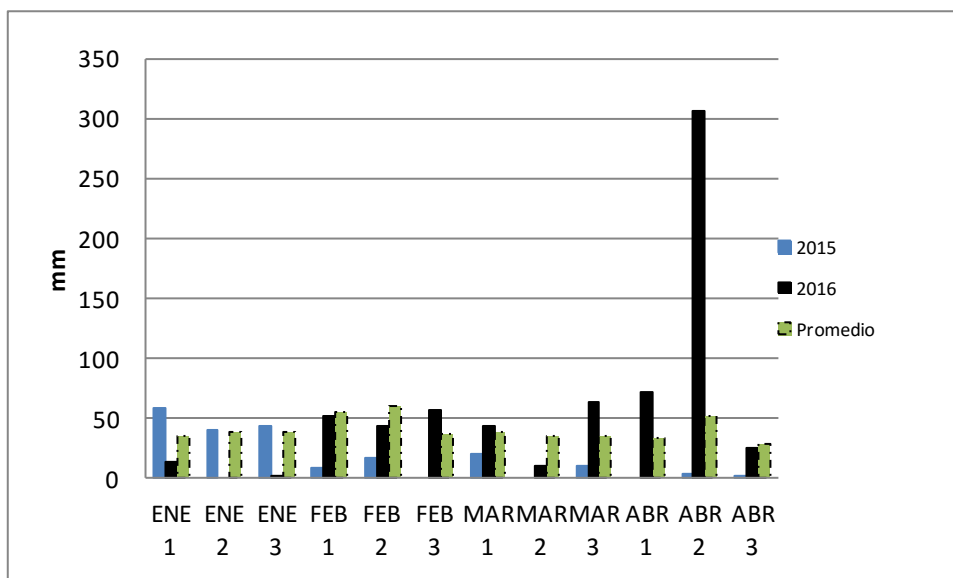


Figura 2. Registros decádicos de precipitación desde enero a abril.

¹ Ing. Agr. INIA. Programa Arroz. imacedo@inia.org.uy

² Téc. Agrop. INIA. Programa Arroz

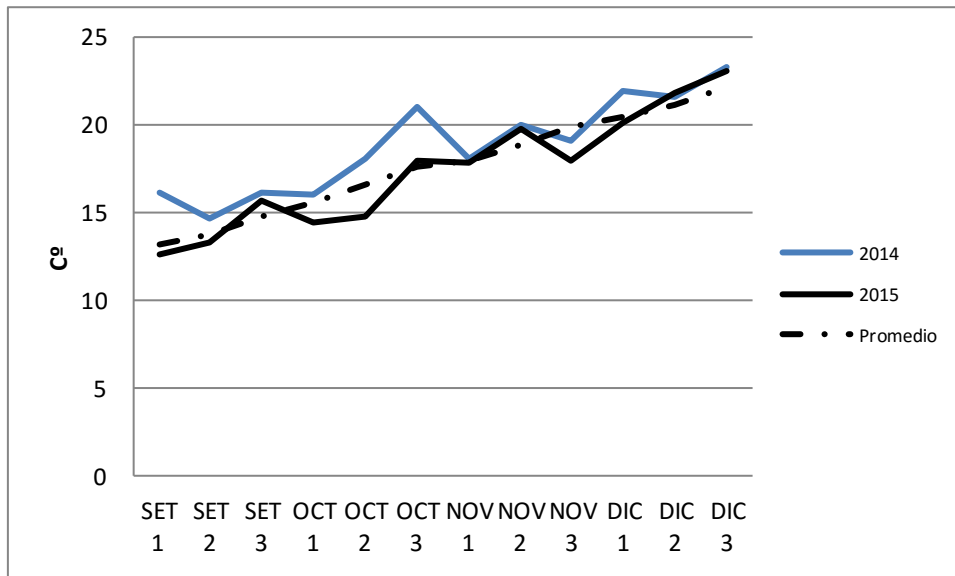


Figura 3. Registros decádicos de temperatura media desde setiembre a diciembre.

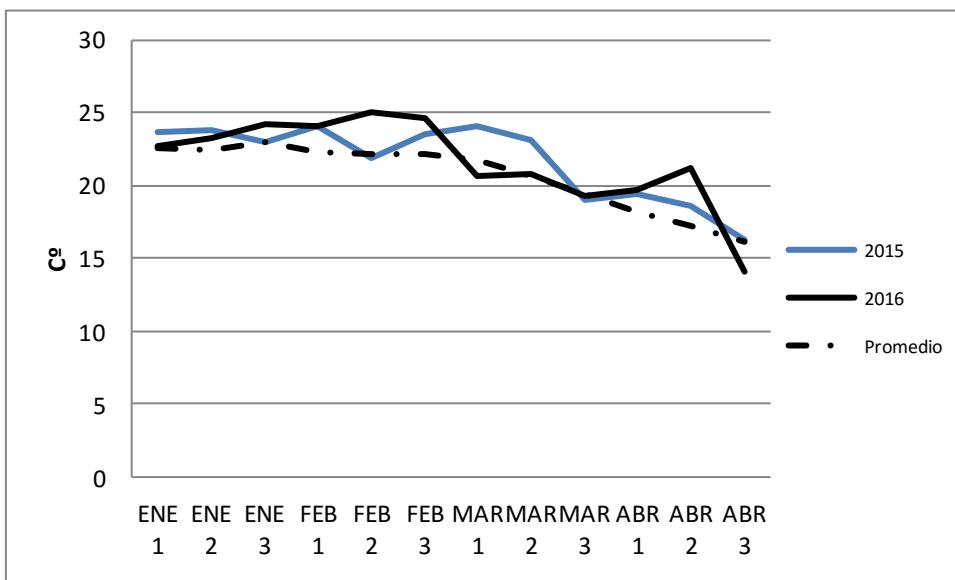


Figura 4. Registros decádicos de temperatura media desde enero a abril.

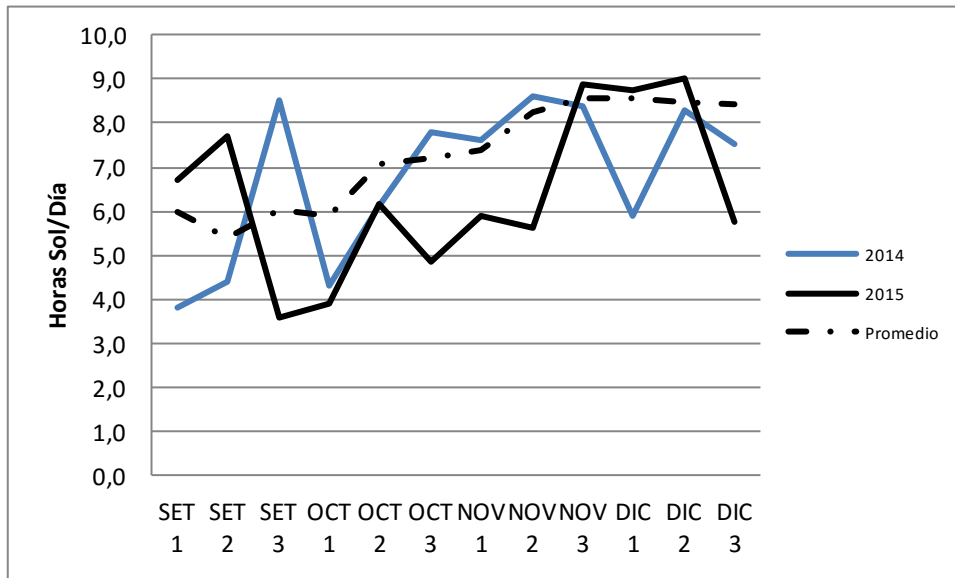


Figura 5. Registros decádicos de heliofanía desde setiembre a diciembre.

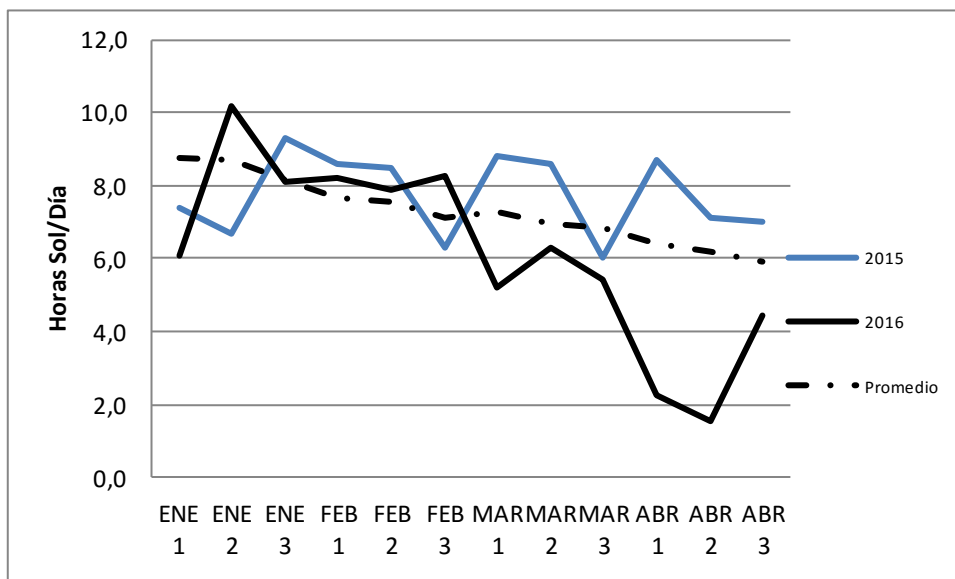


Figura 6. Registros decádicos de heliofanía desde enero a abril.

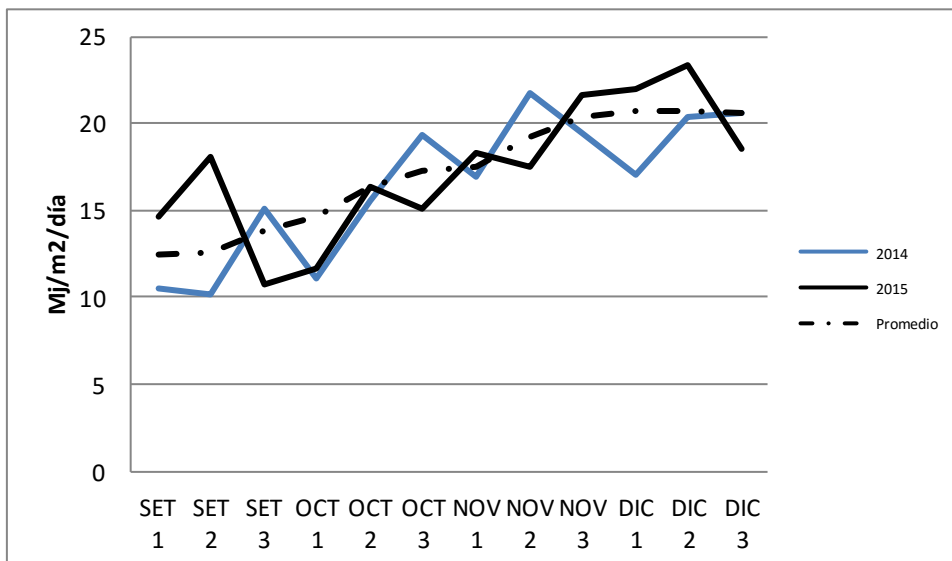


Figura 7. Registros decádicos de radiación solar desde enero a abril.

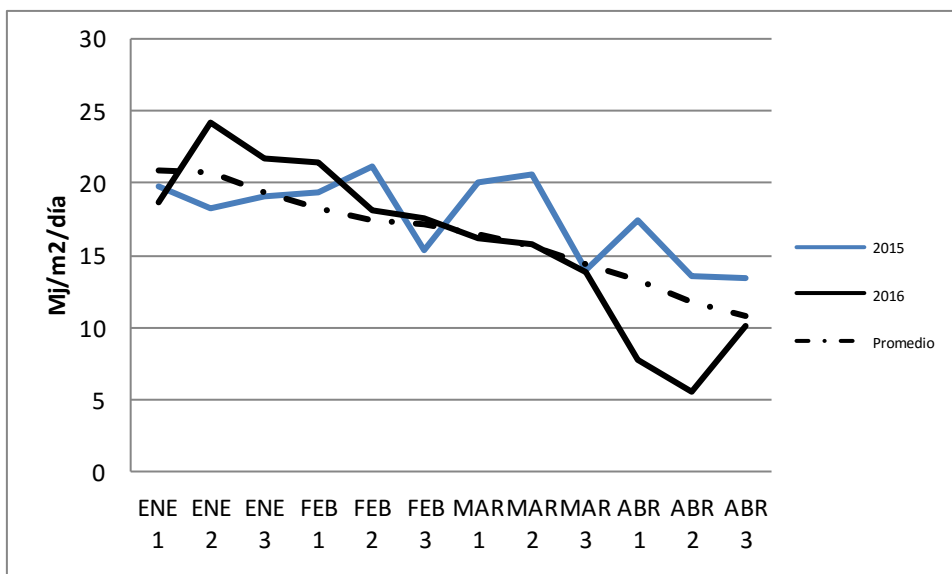


Figura 8. Registros decádicos de radiación solar desde enero a abril.