

AGROCLIMATOLOGÍA - INFORMACIÓN CLIMÁTICA

I. Macedo¹, Matías Oxley²

INIA Treinta y Tres obtiene información agroclimática para el área de influencia de la Estación Experimental a partir de una estación instalada en el año 1972. El objetivo de ésta es el de obtener información detallada de clima y hacerla disponible para los diferentes proyectos de investigación.

Todos los días se registran a las 9 y 15 horas los siguientes datos:

- Temperatura al abrigo (máxima, mínima y media)
- Temperatura de suelo cubierto y desnudo (máxima, mínima y media)
- Temperatura mínima sobre césped
- Humedad relativa
- Evaporación: Piché y Tanque "A"

La información se procesa diariamente, se realizan los cálculos de las bandas y los datos se resumen cada 10 días y mensualmente, quedando así elaborados para el uso de los diferentes proyectos y en la página web de INIA (www.inia.uy). A partir del año 2009 la información está en la web en forma diaria.

Para esta publicación, se presentan los datos mensuales de los parámetros climáticos detallados anteriormente:

- Zafra anterior julio 2015 - junio 2016 (Cuadro 1).
- Última zafra julio 2016 – junio 2017 (Cuadro 2).
- Promedios de la Serie Histórica julio 1973 – junio 2017 (Cuadro 3)
- Precipitación
- Heliofanía
- Radiación solar
- Movimiento del aire, viento a 2m.
- Nubosidad

¹ Ing. Agr. INIA. Programa Sustentabilidad Ambiental. imacedo@inia.org.uy

² Téc. Agrop. INIA Programa Sustentabilidad Ambiental

Cuadro 1. Datos meteorológicos obtenidos en la Estación Agrometeorológica de la Unidad Experimental Paso de la Laguna - INIA T. y Tres. **Julio 2015 - Junio 2016.**

	Jul.	Ago.	Set.	Oct.	Nov.	Dic.	Ene.	Feb.	Mar.	Abr.	Mayo	Jun.	Anual
TEMPERATURA ^o (C)													
Media	11,4	15,7	13,9	15,7	18,5	21,6	23,4	24,6	20,2	18,3	12,4	9,8	17,1
Máxima media	18,0	20,4	19,5	19,7	24,1	27,3	30,0	30,7	25,9	21,7	17,2	14,9	22,5
Mínima media	4,8	10,7	8	11,7	12,9	15,9	16,8	18,3	14,6	14,8	7,6	4,7	11,7
HELADAS (Días)	8	1	7	1	0	0	0	0	0	0	3	8	28
HELIOFANÍA													
Media diaria (Horas)	3,8	3,8	6,0	5	6,8	7,8	8,1	8,2	5,6	2,7	3,4	3,9	5,4
VIENTO (2 metros)													
Velocidad media (km/h)	6,3	9,5	8,1	10,0	10,2	8,2	8,3	7,2	6,6	7,8	6,6	4,9	7,8
PRECIPITACIÓN (mm)	42	313	109	139	41	127	15	137	117	402	62	36	1539
Días de lluvia	7	15	10	12	4	8	4	6	10	20	7	7	110
EVAPORACIÓN TANQUE "A"													
Total mensual	53,2	74,9	98,2	123,7	170,6	201	231	187	112	53,0	41,3	36,1	1382

Cuadro 2. Datos meteorológicos obtenidos en la Estación Agrometeorológica de la Unidad Experimental Paso de la Laguna - INIA Treinta y Tres. Julio 2016 - Junio 2017.

	Jul.	Ago.	Set.	Oct.	Nov.	Dic.	Ene.	Feb.	Mar.	Abr.	Mayo	Jun.	Anual
TEMPERATURA(°C)													
Media	11,6	13,0	13,5	16,9	19,3	22,5	23,5	24,8	21,0	18,2	15,5	13,2	17,8
Máxima media	16,1	18,6	18,6	22,3	25,8	29,2	29,2	30,0	27,2	24,1	20,6	19,4	23,4
Mínima media	7,0	7,4	8,3	11,4	12,8	15,8	17,9	19,7	14,9	12,1	10,3	6,9	12,0
HELADAS (Días)	6	4	1	2	0	0	0	0	0	0	2	6	19
HELIOFANÍA													
Media diaria (Horas)	3,5	5,3	5,3	5,9	8,4	8,2	8,2	7,4	7,7	5,9	3,7	5,2	6,2
VIENTO (2 metros)													
Velocidad media (km/h)	7,5	6,2	9	11,1	8,3	8,3	8,1	6,8	7,5	8,6	6,7	7	7,9
PRECIPITACIÓN (mm)	115	95	121	84	87	142	40	130	59	66	102	37	1359
Días de lluvia	11	8	9	10	6	9	9	10	6	8	12	6	104
EVAPORACIÓN TANQUE "A"													
Total mensual	32,4	65	90,5	127	180,5	229	210	160	154	102	48	60,9	1459

Cuadro 3. Datos meteorológicos obtenidos en la Estación Agrometeorológica de la Unidad Experimental Paso de la Laguna - INIA Treinta y Tres. Serie Histórica Julio 1973 – Junio 2017.

	Jul.	Ago.	Set.	Oct.	Nov.	Dic.	Ene.	Feb.	Mar.	Abr.	Mayo	Jun.	Anual
TEMPERATURA(°C)													
Media	10,8	12,1	13,7	16,6	18,8	21,5	22,9	22,5	20,8	17,5	13,9	11,1	16,9
Máxima media	16,3	18,0	19,3	22,4	25,2	27,9	29,5	28,5	27,0	23,6	19,9	16,8	22,8
Mínima media	5,6	6,8	8,1	10,8	12,5	14,7	16,7	16,9	15,0	11,6	8,3	5,7	11,1
HELADAS (Días)	11	7	4	1	0	0	0	0	0	1	4	10	40
HELIOFANÍA													
Media diaria (Horas)	4,6	5,3	5,9	6,7	8,1	8,5	8,5	7,5	7,1	6,2	5,2	4,6	6,5
VIENTO (2 metros)													
Velocidad media (km/h)	7,0	7,4	8,8	8,8	8,9	8,8	8,3	7,7	6,5	6,4	5,9	6,3	7,6
PRECIPITACIÓN (mm)	120	110	114	103	98	104	108	152	108	112	120	111	1360
Días de lluvia	10	9	10	10	8	8	8	10	9	9	9	10	111
EVAPORACIÓN TANQUE "A"													
Total mensual	52,1	69,1	95	134,9	175,1	214,1	215,6	161,3	139,8	94	61,7	46,7	1459

COMPORTAMIENTO DE LAS PRINCIPALES VARIABLES CLIMÁTICAS

Se presenta el comportamiento de las principales variables de incidencia en el cultivo de arroz en donde se incluyen el promedio decádico histórico, el año anterior y el actual.

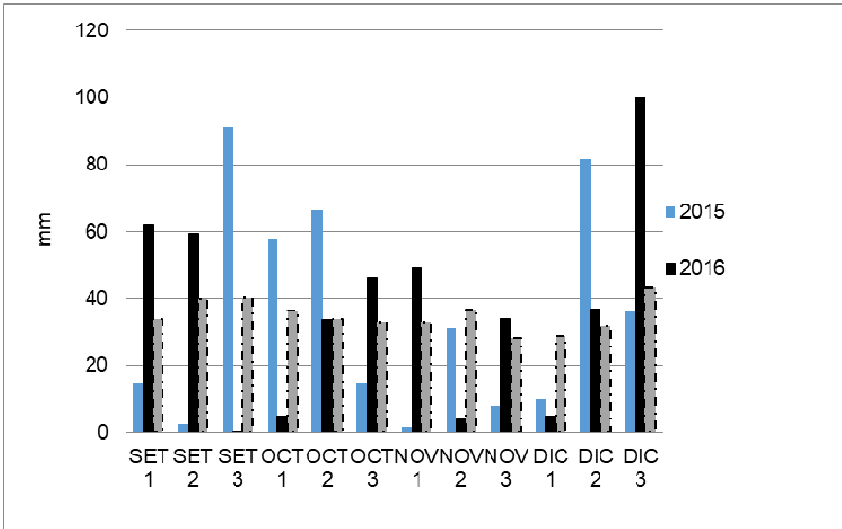


Figura 1. Registros decádicos de precipitación desde setiembre a diciembre.

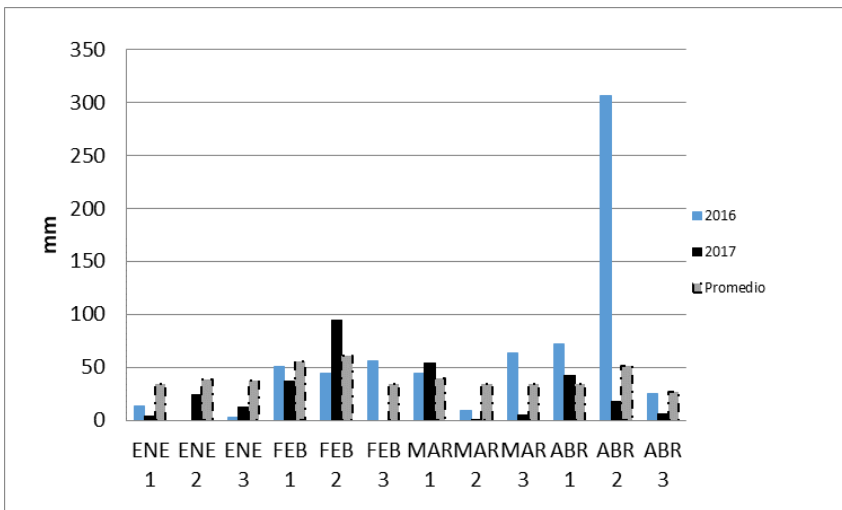


Figura 2. Registros decádicos de precipitación desde enero a abril.

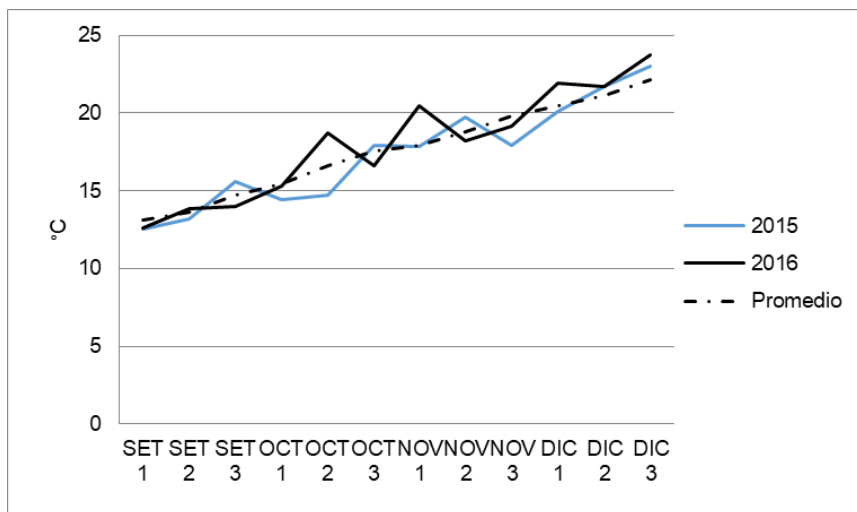


Figura 3. Registros decádicos de temperatura media desde setiembre a diciembre.

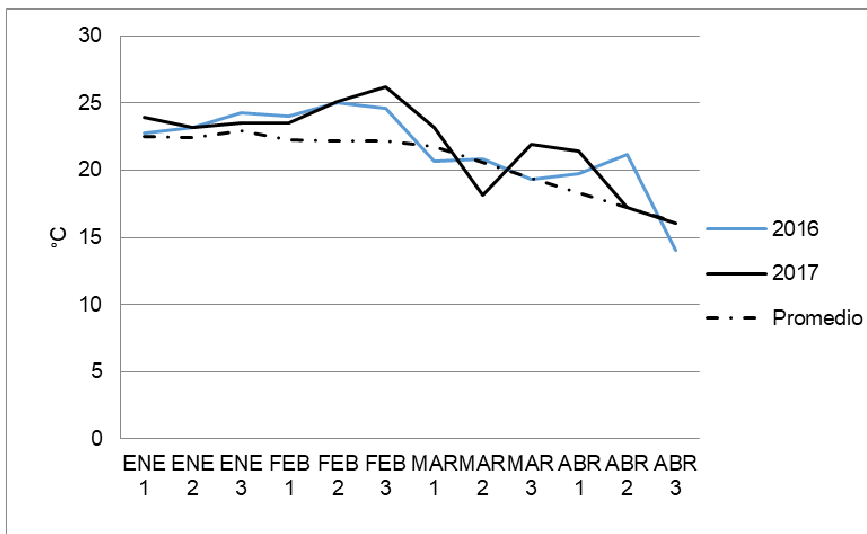


Figura 4. Registros decádicos de temperatura media desde enero a abril.

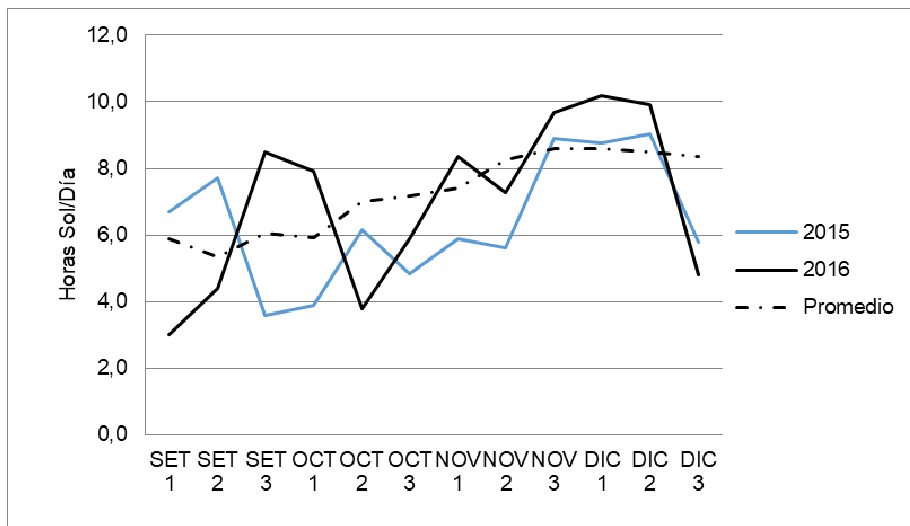


Figura 5. Registros decádicos de heliofanía desde setiembre a diciembre.

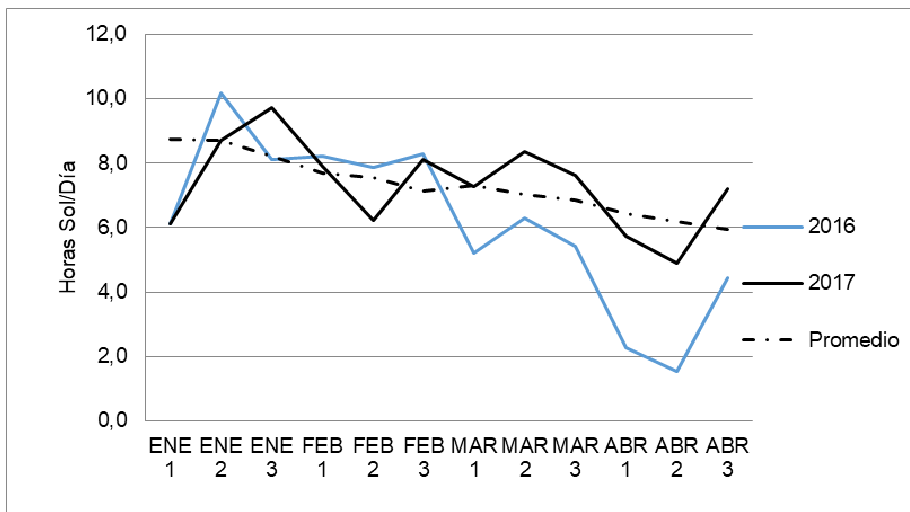


Figura 6. Registros decádicos de heliofanía desde enero a abril.

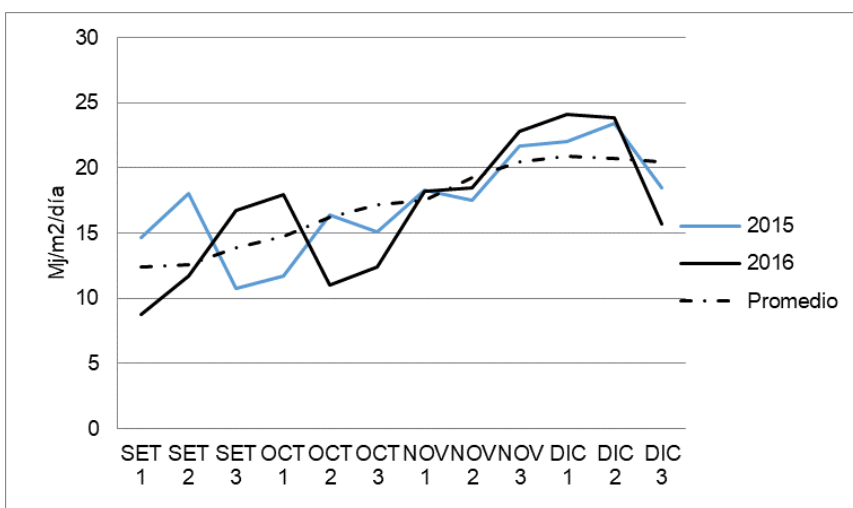


Figura 7. Registros decádicos de radiación solar desde setiembre a diciembre.

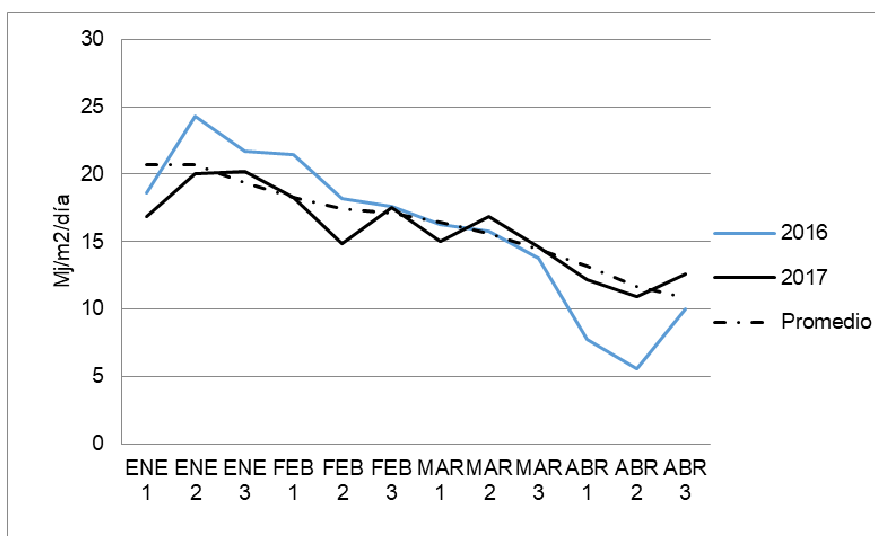


Figura 8. Registros decádicos de radiación solar desde enero a abril.

COMENTARIOS GENERALES

La temperatura media histórica para el mes de febrero es de 22,5 °C. Los últimos dos febreros de la serie histórica (1973-2017) han sido los de mayor temperatura media registrada, con valores de 24,6 °C y 24,8 °C para 2016 y 2017 respectivamente.