



La consideración de la tecnología en sistemas ganaderos de basalto

IX Jornadas Interdisciplinarias de Estudios Agrarios

Buenos Aires, noviembre 2015

Ing. Agr. Raúl Gómez Miller

INIA - Uruguay



- **Introducción**
- **Metodología**
- **Resultados**
- **Comentarios**



Objetivo

- Evaluar los aspectos que inciden en la adopción y apropiación tecnológica en los productores ganaderos de basalto, de diferente escala, incluyendo los criterios que se siguen para la toma de decisiones

Introducción

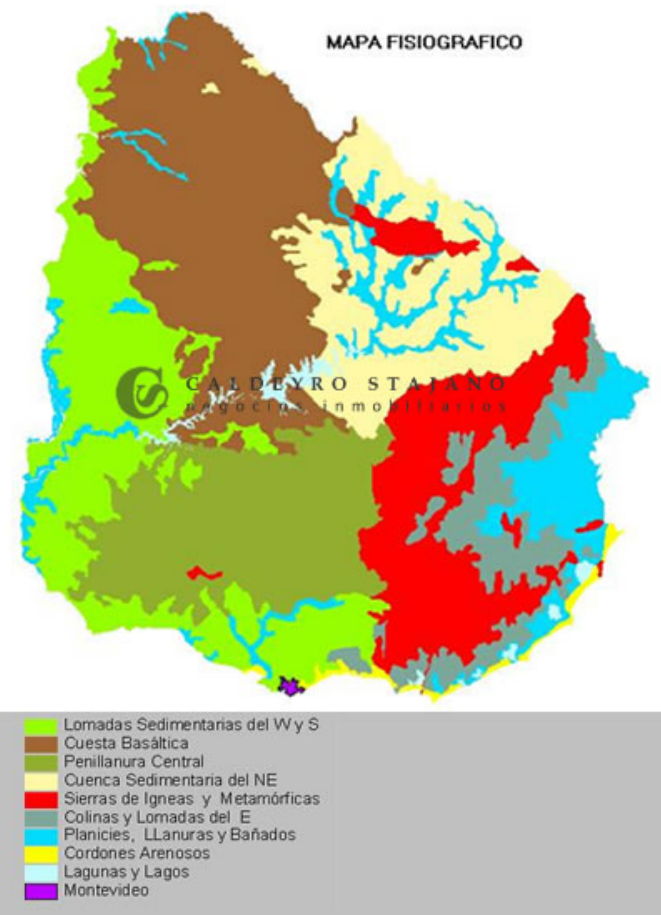
- **Desde un Instituto de Investigación**

Articular una efectiva transferencia de la tecnología generada con las organizaciones de asistencia técnica y extensión que funcionan a niveles público o privado.

- **Evaluación INIA**

Ganadería sector con mayor brecha tecnológica. La articulación de la TT aparece como una debilidad institucional

Región de basalto



Superficie 4,1: hectáreas

23% superficie agrícola útil

38% rodeo nacional.
Sistemas mixtos

Antecedentes

- Producción carne vacuna aumentó 50% en 25 años
- Crecimiento ganadero a tasas del 3,6% anual
- En cría vacuna tasa de procreo estable en 63%
- Eficiencia reproductiva creció apenas 1,3% en 10 años
- ¿Pertinencia de tecnología generada en cría vacuna? ¿Qué importancia le asignan los productores?

Metodología

- **Grupos Foco**
- **Encuesta**



- **Dos reuniones de Grupo Foco con productores**

- **ENCUESTA**

- Muestreo estratificado al azar**
- Tres escalas**

Área del predio	N	N° casos encuestados
200 a 500	1322	80
501 a 1000	1080	100
1001 a 4000	985	120

Encuesta: productores 200 a 4000 ha

Departamento	N° SP basalto	N° aprox. Productores	Área miles ha
Artigas	11	985	1014
Durazno	3	254	262
Paysandú	5	523	670
Salto	10	1182	1122
Tacuarembó	5	475	462
TOTAL		3.419	3.530

Referencia Dicose 2011

Resultados



GRUPOS FOCO

Brechas para aumentar intensificación:

- Cultura: gastar lo menos posible
- Trabajo a media máquina (tradición)
- Estrategias especulativas
- Malas experiencias: variabilidad precios, suspicacias mercado

GRUPOS FOCO

- **Jerarquización de técnicas para el basalto**
 - Tecnologías de proceso consensuadas.

- **Formas de llegar al productor**
 - Lenguaje más simple, jornadas en predios, experiencia con grupos.

- **Existe información suficiente; el productor es cómodo**

ENCUESTA

Área del predio	Cría- CC	Recría- invernada	TOTAL
200 a 500	43	37	80
501 a 1000	56	44	100
1001 a 4000	62	58	120
	160	140	300

Aplicación de tecnologías en Cría – Ciclo completo

Tecnología	Base total %
Duración del entore 3 meses o menos	58
Mejores pasturas a vacas 1 ^a cría	52
Entora vaquillonas aparte y más temprano	40
Mejor alimentación a vacas en peor CC	68
Vacas falladas: engorde y venta	41
Revisa toros el veterinario	44
Destete terneros \leq 7 meses	57
Destete temporario 10-14 días	7

A través de que canales recibe información técnica (suma de dos menciones)

Modalidad	Base total cría-CC (%)
Radio	13
Internet	17
Consignatarios	8,5
Otros productores	17
Técnicos	26
Publicaciones	9,5
Otros	9

Información técnica disponible en la región

	%
Insuficiente, no hay a quien recurrir	33,8
Adecuada	33,8
Está en un lenguaje difícil para el productor	9,4
Excesiva, confunde y no ayuda a decidir	16,9
Pensada para aumentar la producción sin medir riesgos	2



Interacción para tomar decisiones productivas

- Integra algún grupo para discutir temas técnicos **17%**
- Recibe visitas del técnico cada 3 meses o menos **36%**
- Va al menos a tres reuniones técnicas al año **60%**

¿Porqué cree que hay baja adopción?

	%
No creo que haya baja adopción	18,1
La variabilidad de precios que no permite planificar	31,3
No hay tecnología adecuada para la región	23,1
No hay buenos servicios de extensión y asistencia técnica	10,6
La tecnología sugerida es cara y riesgosa	16,9

Comentarios



Algunos comentarios

- Técnicas rankeadas y acordadas
- Aparentemente hay mayor adopción tecnológica que la “percibida”
- Manejo de la carga y pastoreo es un pendiente dentro del “camino tecnológico”
- Limitantes básicas: servicios y mano de obra

Disponibilidad información

- ¿Suficiente? Grupos foco vs. encuesta
- Mayor presencia de técnicos: más asistencia técnica, mejoró como fuente de información.
- Crece importancia de internet
- Jornadas en predios

En cuanto a adopción de tecnología...

- Sistemas dinámicos, influídos por contexto y objetivos familiares
- Estrategia: trabajo con grupos
- Trabajo interinstitucional
 - Es un camino largo y a veces los pasos del recorrido parecen cortos
 - Las instituciones tienen su propio presupuesto y agenda
 - ARTICULACIÓN mediante una agenda de trabajo común

Muchas gracias