



Innovaciones en el complejo textil-lanero del Uruguay 1998 - 2020



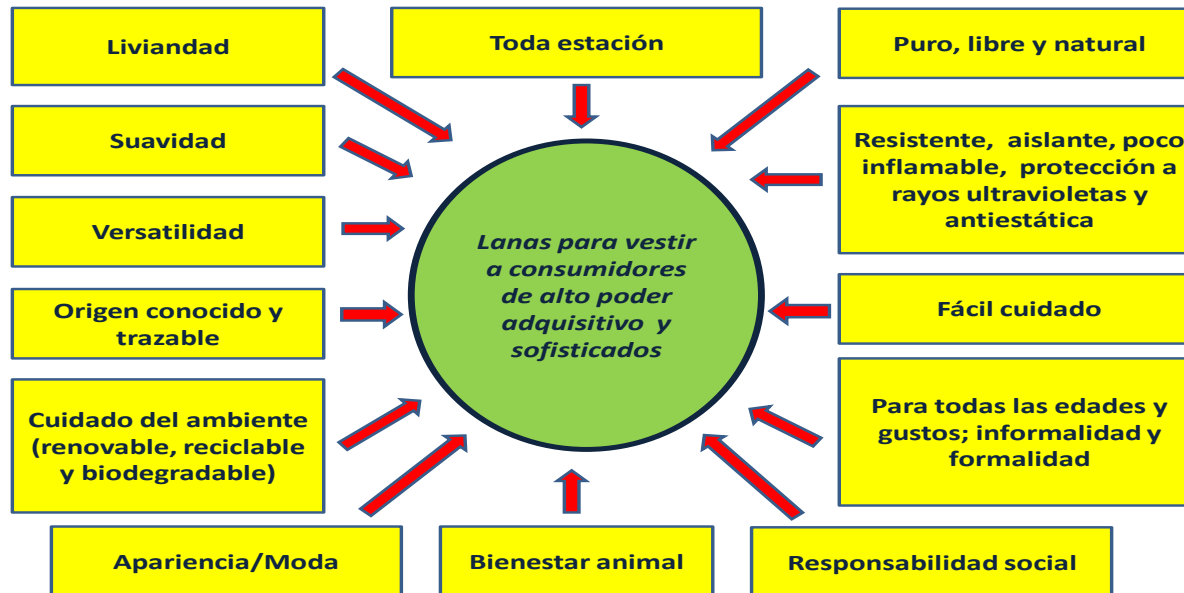
CRILU
CONSORCIO REGIONAL
DE INNOVACIÓN
DE LANA ULTRAFINA



Instituto Nacional de Investigación Agropecuaria
URUGUAY



Cambios en hábitos de consumo /// Demanda por lanas finas

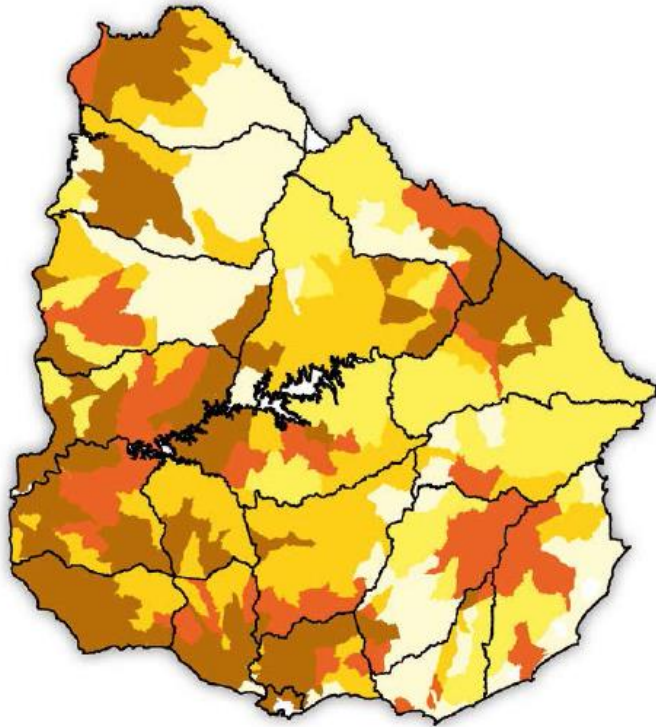


Consolidación de mercado casual de la lana, favoreciendo a lanas <18 micras.

Aspectos crecientes: calidad producto, procedencia, bienestar, sustentabilidad, ética.



Aptitud pastoril



Aptitud pastoril

- Muy buena
- Buena
- Moderadamente buena
- Regular
- Muy baja



Dos Períodos

1999



2009



Proyecto Merino Fino del Uruguay

- 36 + 116 Productores, Gremial
- Instituciones, Gremiales, Gobierno
- Apoyo de la Industria Textil

2010



2020



CRILU
CONSORCIO REGIONAL
DE INNOVACIÓN
DE LANA ULTRAFINA

Consortio Regional de Innovación en Lanas

- 42 Productores (animales, \$\$)
- 120 mil ha, 180 mil animales, 85 % CN
- Instituciones, Gremiales
- 5 Industrias textiles



Contribuir al desarrollo de una **alternativa productiva** que permitiera mayores oportunidades de desarrollo social y económico sustentable a cientos de productores laneros, sus familias y colaboradores



Genética

Alimentación

Sanidad

Reproducción

Cosecha

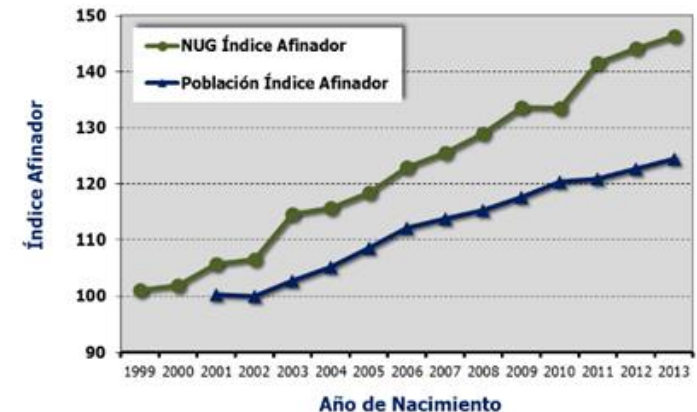
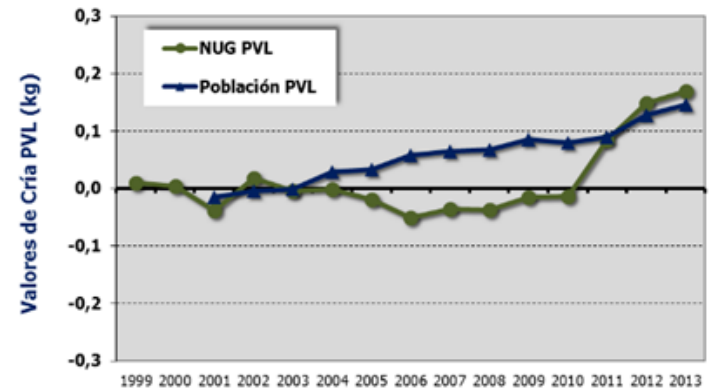
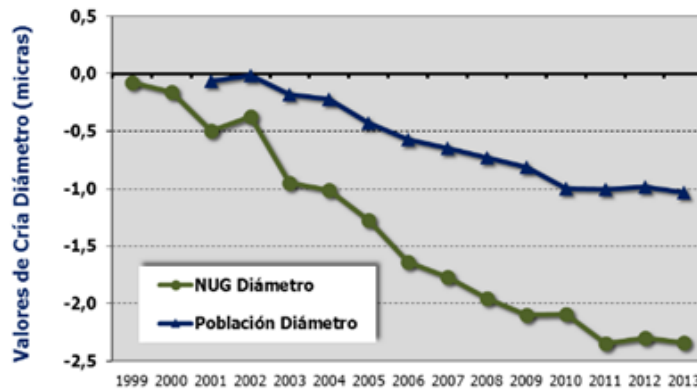
Descripción del
producto

Articulación

Validación

Transferencia

Difusión



Nivel Predial (5 años)

Genética

Alimentación

Sanidad

Reproducción

Cosecha

**Descripción del
producto**

Articulación

Validación

Transferencia

Difusión

- **En campos de Basalto I. Coneat 50**
- **Con relación lanar/vacuno de 5**
- **Con una dotación de 2,5 lanares/há**
- **Con señaladas de 82 %**
- **4,2 kilos de lana total por animal**
- **Diámetro promedio del lote de 16,5 micras**

Ingreso Neto de U\$ 105 por há



Genética

Alimentación

Sanidad

Reproducción

Cosecha

**Descripción del
producto**

Articulación

Validación

Transferencia

Difusión



**Desde <40 mil a >2 millones de kg
de lanas <20,5 micras**

(Montossi et al, 2014)

**Proporción de lanas <22,5 micras
pasó de 4,3 a 13,0 % en 10 años**

(Cardellino, 2008)



Genética

Alimentación

Sanidad

Reproducción

Cosecha

**Descripción del
producto**

Articulación

Validación

Transferencia

Difusión

- Difusión material genético y tecnología.
- Formación de Capital Social.
- Campañas promoción de la lana (Uy, Int).
- Colaboración con otros productores.
- Plataforma para proyectos (Universidad, Institutos Investigación).
- Experiencias en exportación del producto, certificación de procesos y productos.





Una co-gestión pública-privada del proceso de investigación, innovación y desarrollo, ha hecho posible la generación de nuevas opciones productivas en Uruguay en el corto plazo.

