

# ANÁLISIS PRELIMINAR DE LA VARIABILIDAD MORFOLÓGICA DENTRO DE LA ESPECIE *PASPALUM NOTATUM* EN URUGUAY.

Preliminary analysis of the morphological variability within the species *Paspalum notatum* from Uruguay.

Catanzaro M.P.<sup>1</sup>, Speranza P.R.<sup>2</sup>, Reyno R.<sup>3</sup>, Rua G.H.<sup>1</sup>

<sup>1</sup>U.B.A., Facultad de Agronomía, Cátedra de Botánica Sistemática, <sup>2</sup>U.deLAR., Facultad de Agronomía, Departamento de Biología Vegetal, <sup>3</sup>I.N.I.A. Tacuarembó.

## INTRODUCCIÓN

El género *Paspalum* comprende ca. 350 especies, mayormente americanas. *Paspalum notatum* es una especie de amplia distribución y gran variabilidad, con representantes diploides y poliploides, valiosa como forrajera y como césped. Fueron descritas tres variedades botánicas, una de ellas, la var. *saurae*, correspondiente a los citótipos diploides, y las otras dos, var. *latiflorum* y var. *notatum*, a citótipos tetraploides.

## MATERIALES Y MÉTODOS

En el presente trabajo se lleva a cabo un análisis de la variabilidad morfológica de una colección de *P. notatum* mantenida en cultivo en la Estación Experimental I.N.I.A. Tacuarembó, Uruguay. Las variables analizadas fueron: longitud, cantidad de espiguillas y distancia de entrenudos de cada racimo, ancho del raquis, longitud y diámetro del pedúnculo, largo y ancho de espiguillas, antecios y hojas. Se llevaron a cabo análisis de agrupamientos y de componentes principales.

## RESULTADOS

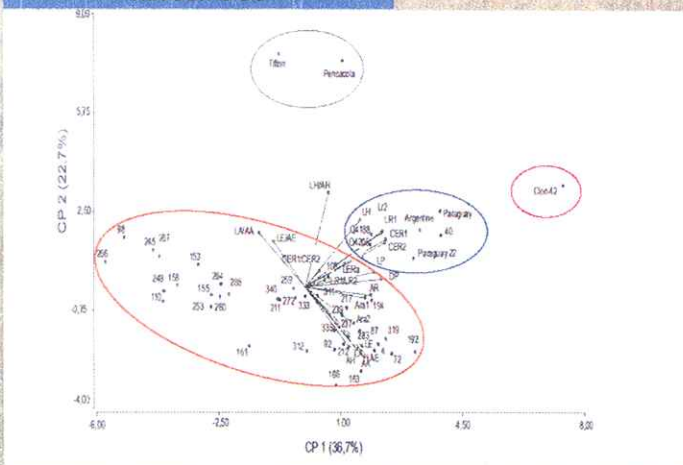


Figura 1: Análisis de Componentes principales. AH: Ancho hoja, LH: Largo hoja, CR: Cantidad de racimos, LR: Longitud de racimos, LERa: Longitud entrenudo de racimos, CER: Cantidad de espiguillas por racimo, AE: Ancho espiguillas, LE: Largo espiguillas, AR: ancho raquis, Ara: Alas del raquis, LP: Longitud del pedúnculo, DP: Diámetro del pedúnculo, LA: Largo del antecio, AA: Ancho del antecio.

## CONCLUSIONES

El análisis preliminar permite diferenciar el material atípico identificado como "clon 42", otro grupo con los materiales diploides (var. *saurae*) y dos grupos más con ejemplares corrientemente asignados a las variedades *notatum* y *latiflorum*. Los materiales Q4205 y Q4188 se agrupan junto con otros pertenecientes a la variedad *latiflorum*, su origen puede ser, o bien diploides duplicados o híbridos con un diploide duplicado.

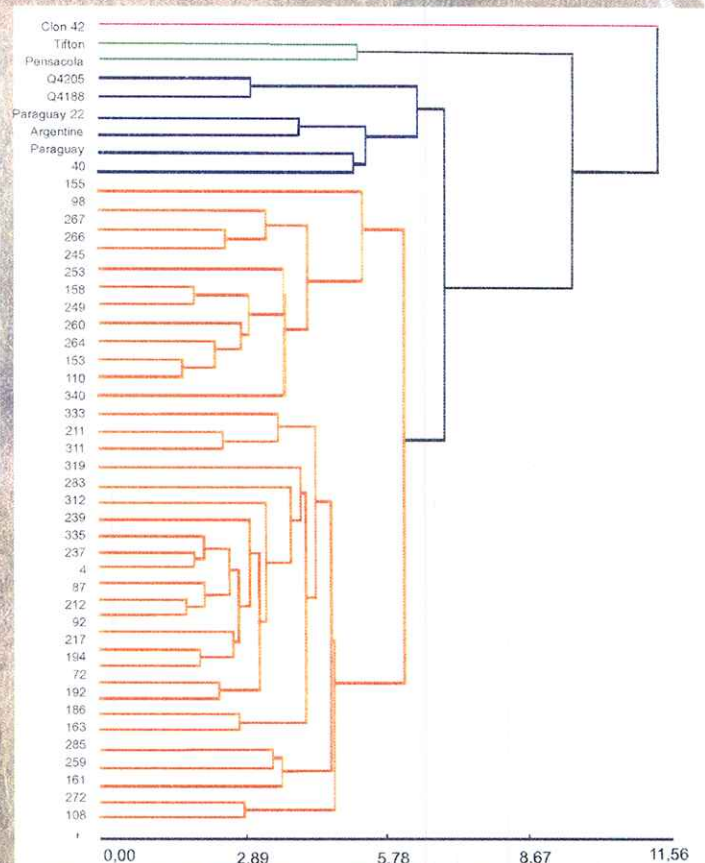


Figura 2: Dendrograma resultante del análisis de agrupamiento indicando los cuatro grupos de individuos.