



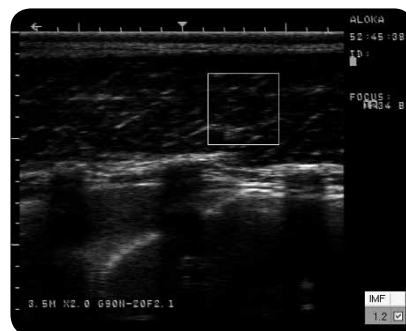
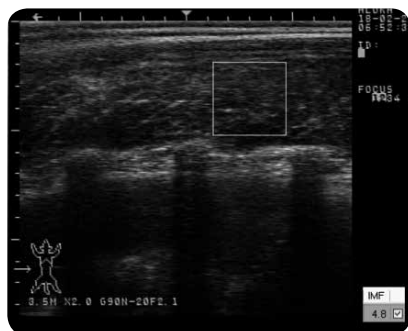
MARBLING EN HEREFORD: PUBLICACIÓN DEL EPD PARA GRASA INTRAMUSCULAR

Mario Lema, Olga Ravagnolo, Gustavo Brito.

El marmoreo (marbling) cuantifica el contenido y distribución de la grasa intramuscular y ha sido una característica relevante en la producción de carne por su efecto principalmente en la palatabilidad, pero también en la ternura del producto cárnico.

Las mediciones de ultrasonido son realizadas a los 18 meses de edad para toritos y vaquillonas que participan de la evaluación genética.

En las mismas se realizan mediciones para área de ojo de bife, grasa subcutánea y grasa intramuscular. Para esta última las mediciones son



Imágenes con alta grasa intramuscular 4.8% - izquierda y con baja grasa intramuscular 1.2% - derecha. (Gentileza Julio Costales)

realizadas sobre las costillas 12 y 13. En la figura se observa la imagen de ultrasonido de un animal con alto contenido de grasa intramuscular y una de bajo contenido. Sobre cada imagen se toman cinco puntos en el momento de la medición

(cuadro en la imagen), siendo el promedio de ellos el valor que se toma para cada animal.

Los registros de grasa intramuscular obtenidos junto con área del ojo del bife, grasa subcutánea, peso al nacer y



peso a los 18 meses se procesa por la American Hereford Association para obtener el EPD para marbling en la evaluación Panamericana. Este año se publica por primera vez para Uruguay el EPD para Marbling aportando una herramienta para la selección de reproductores para esta característica.

El rango de variación de valores de EPD marbling para los animales de nuestro país va de un valor mínimo de -0.36% hasta un valor máximo de 0.97%.

Grasa Intramuscular (MARB, %): Este es el porcentaje de grasa intramuscular, se basa en la medida a los 18 meses de edad mediante ultrasonografía y la correlación genética de dicha medida con la grasa



intramuscular medida a nivel de carcasa. Esta característica se expresa en %, donde un EPD Marb= 0.17 indica un porcentaje de grasa intramuscular 0.17 por ciento mayor que un EPD Marb= 0.

Este EPD es una herramienta de selección de la raza Hereford en calidad de carne que se suma al amplio número de características evaluadas e índices de selección disponibles para que los criadores puedan tomar decisiones basadas en información objetiva.