

III JORNADA NACIONAL DE CULTIVOS DE INVIERNO

11 Y 12 ABRIL 2023

En el marco de los 30 años de la
Mesa Nacional de la Cebada

Agroclima: ¿qué pasó, cómo estamos y qué podemos esperar?

Lic. Biol. Guadalupe Tiscornia (Mag. Dra.)

Organizan:



Coorganizan:





EL OBSERVADOR

Lupa

Para alargar la vida de tus equipos John

SUBRAYADO

SEQUÍA

AGRO > LA SEQUÍA SE INTENSIFICA

Situación "dr quedan sin a

La sequía se agudiza especialmente por el forraje y por la baja disponibilidad

Alerta en el gobierno por lluvias en zonas agrícolas

El ministro de Ganadería, Agricultura y Pesca Fernando Mattos dijo directamente".

Catálogo Tienda Online

Amor por los detalles Le Blanc



Horas claves para el campo: el gobierno evaluará si prorroga la emergencia agropecuaria



Una mesa interministerial analizará la extensión, que duraría otros 90 días. El ministro Mattos adelantó que es indiscutible su necesidad.

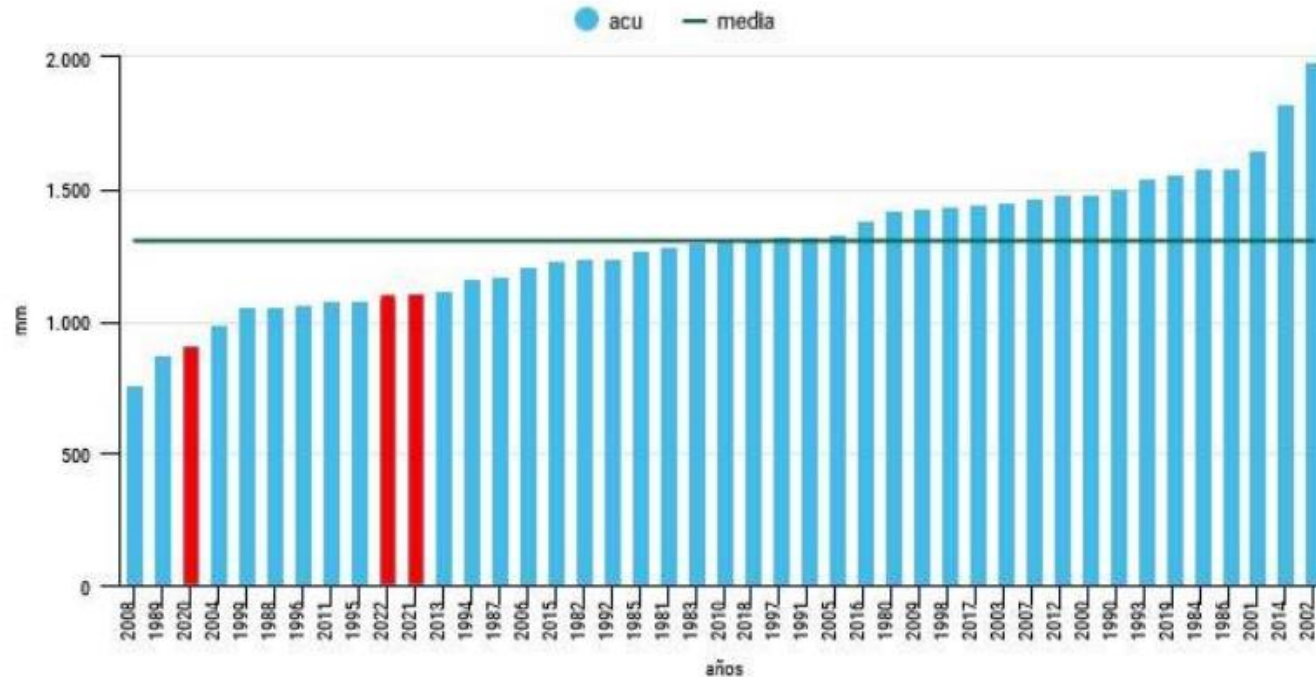
- La sequía golpea a Cardal y se extiende por Florida
- Las 6 recomendaciones del MGAP frente al alto riesgo de incendios por la sequía





Evolución de los indicadores de sequía meteorológica 2020-2023

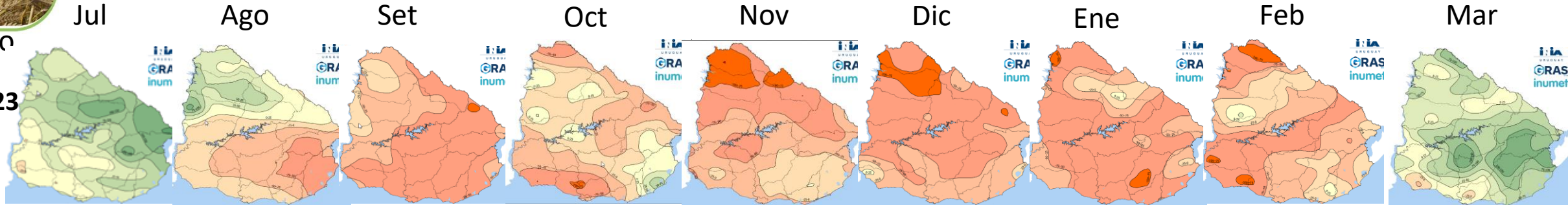
Se destaca que los últimos 3 años (figura 2) han sido extremadamente secos, siendo el tercero más seco el 2020 (914 mm), el décimo primero más seco el 2021 (1108 mm) y el décimo más seco de la serie 1981-2022 el año 2022 (1086 mm).



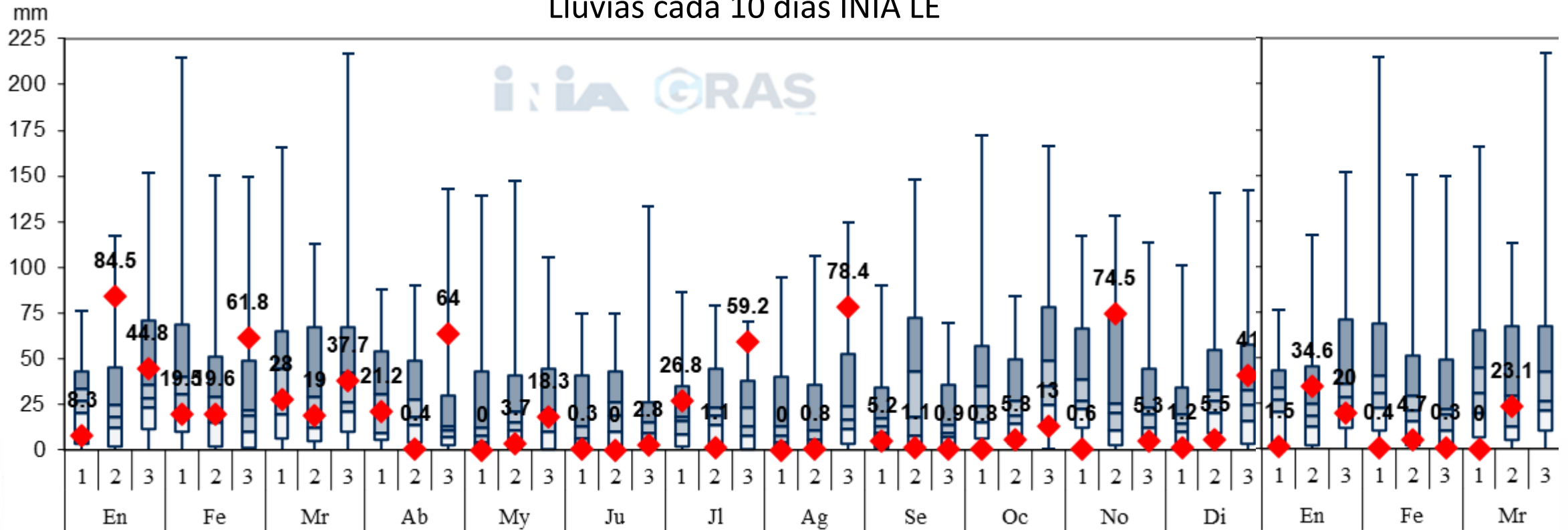
Precipitaciones a nivel nacional



Año
2022/23

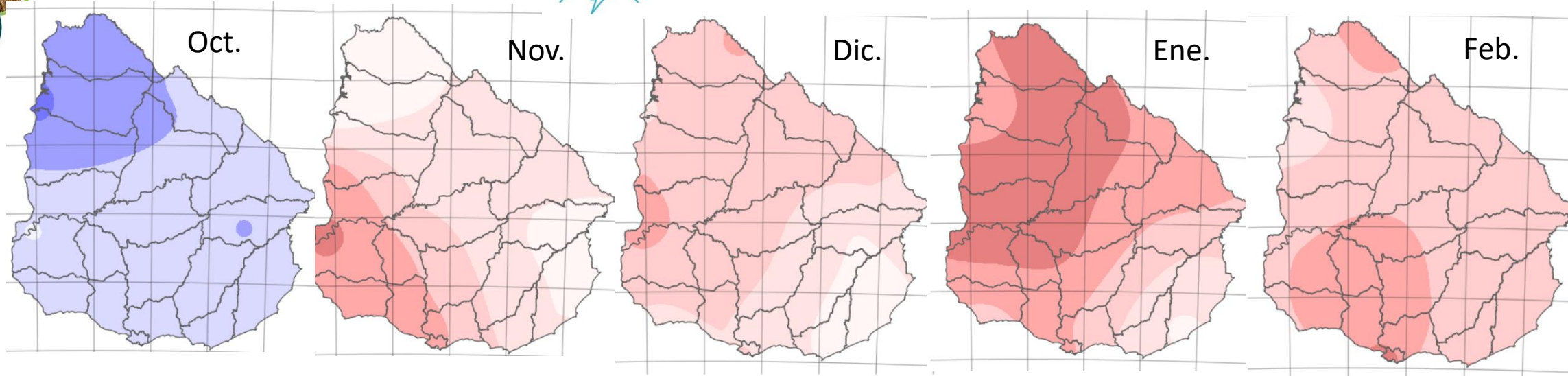


Lluvias cada 10 días INIA LE

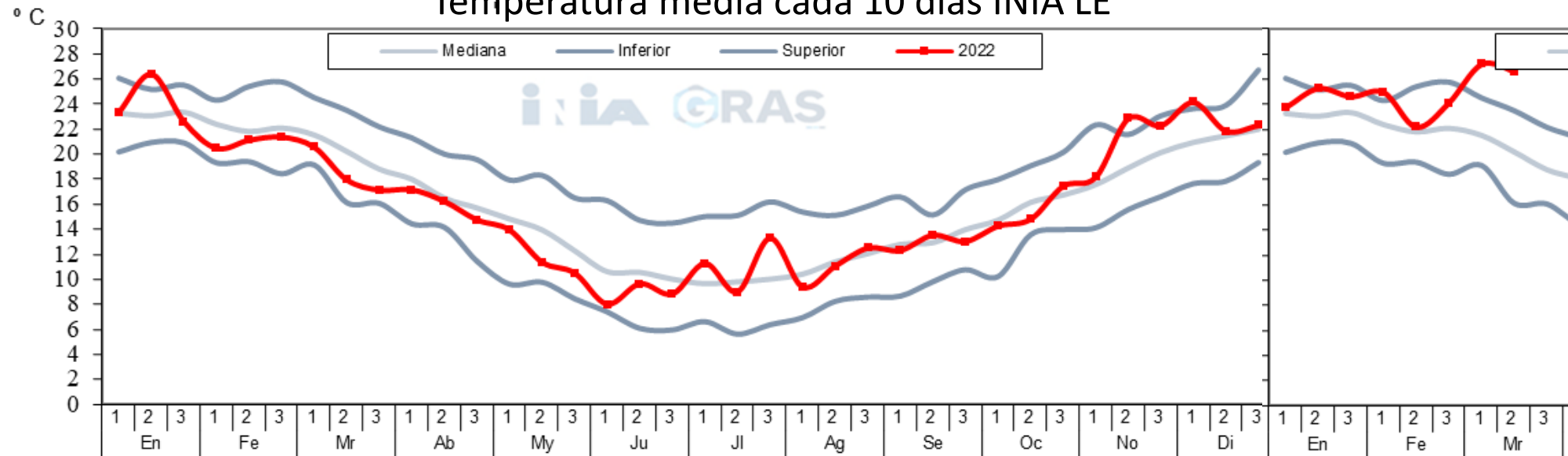




Temperaturas a nivel nacional



Temperatura media cada 10 días INIA LE

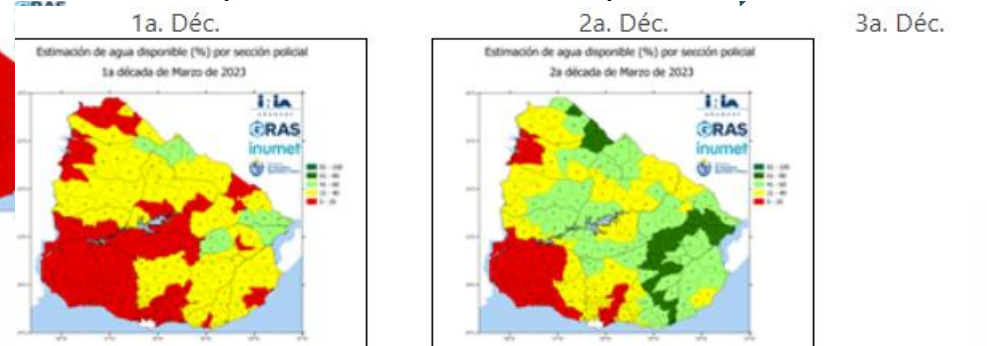
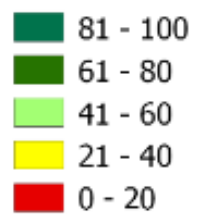
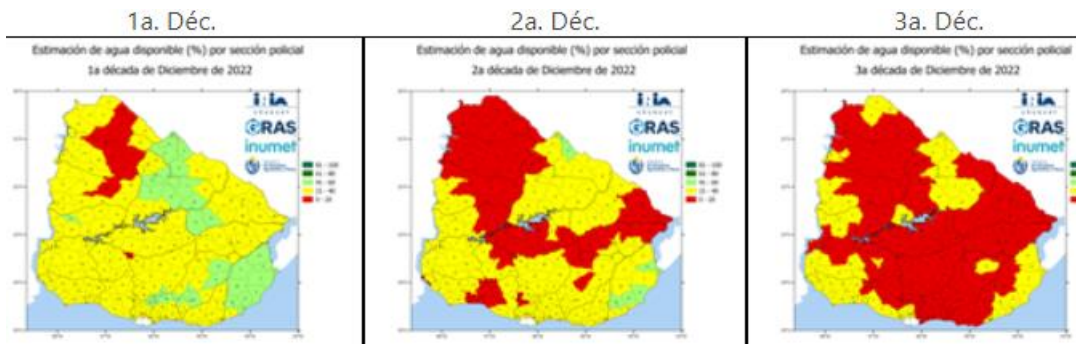
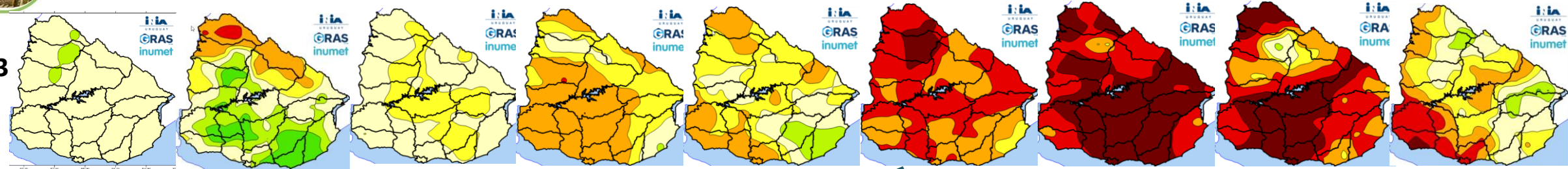


Porcentaje de agua disponible en el suelo



Año 2022/23

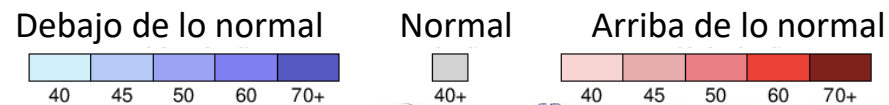
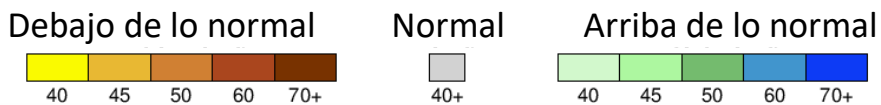
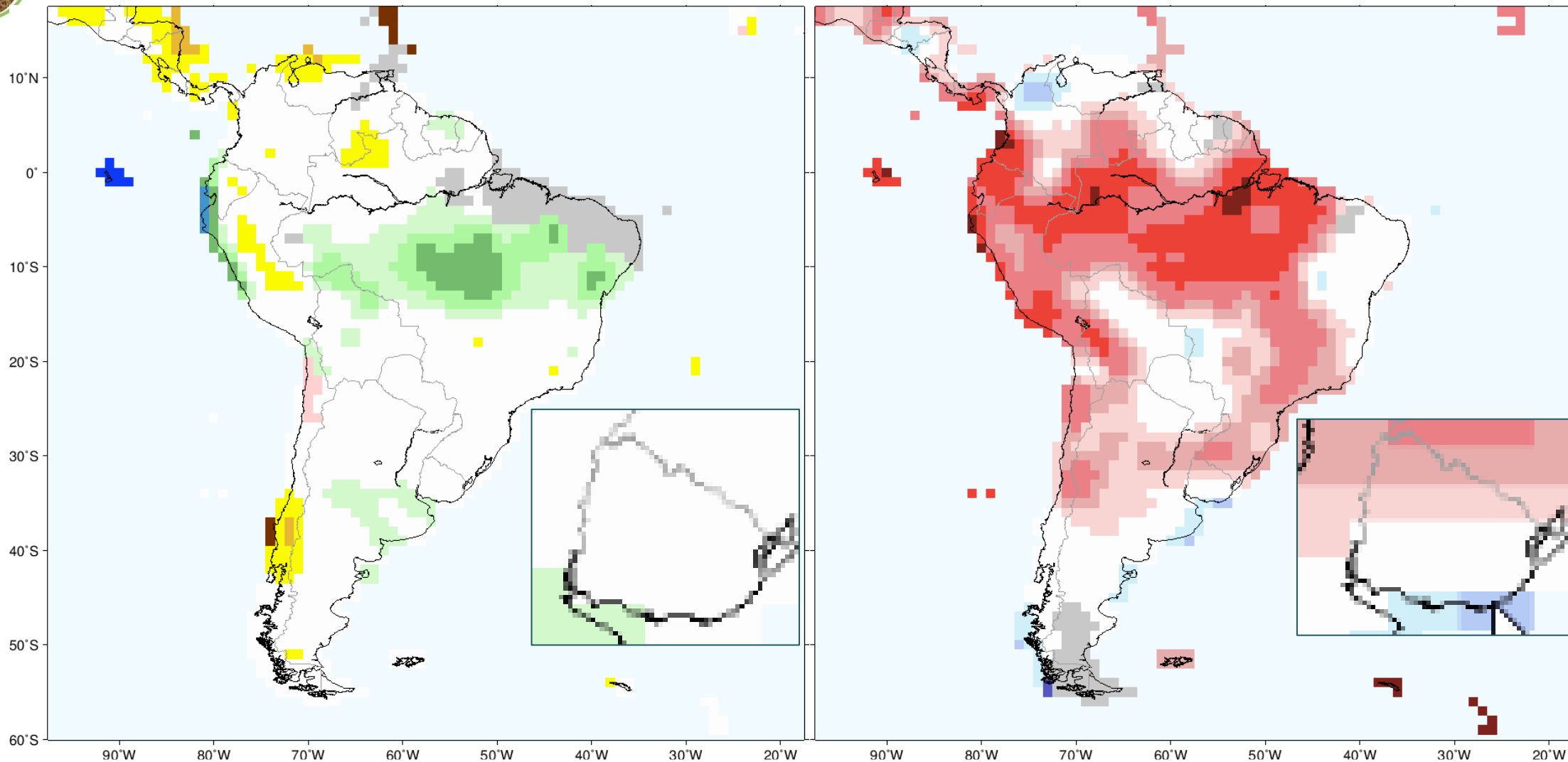
Jul Ago Set Oct Nov Dic Ene Feb Mar





Perspectivas climáticas trimestrales

Perspectivas climáticas trimestrales Abril – Mayo – Junio 2023



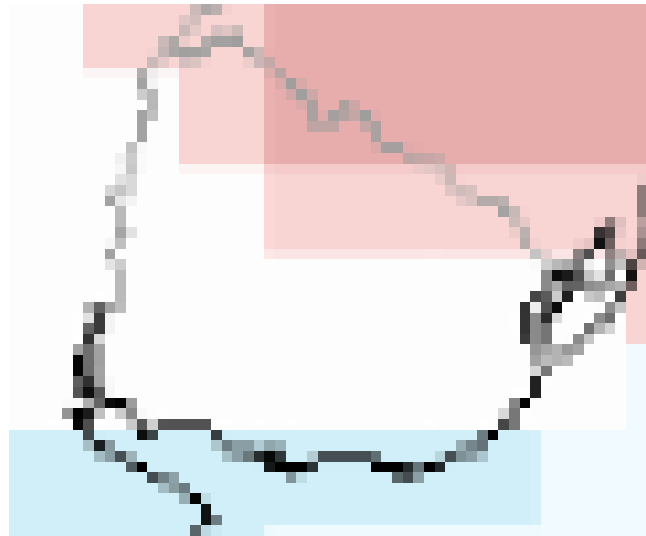


Precipitación:

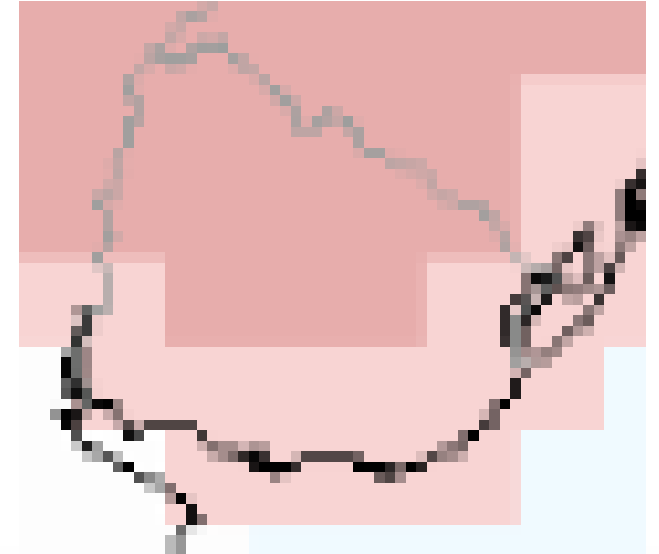
Lo mismo se observa para trimestre Mayo – Junio – Julio y trimestre Junio – Julio – Agosto

Temperatura:

Trimestre Mayo – Junio – Julio



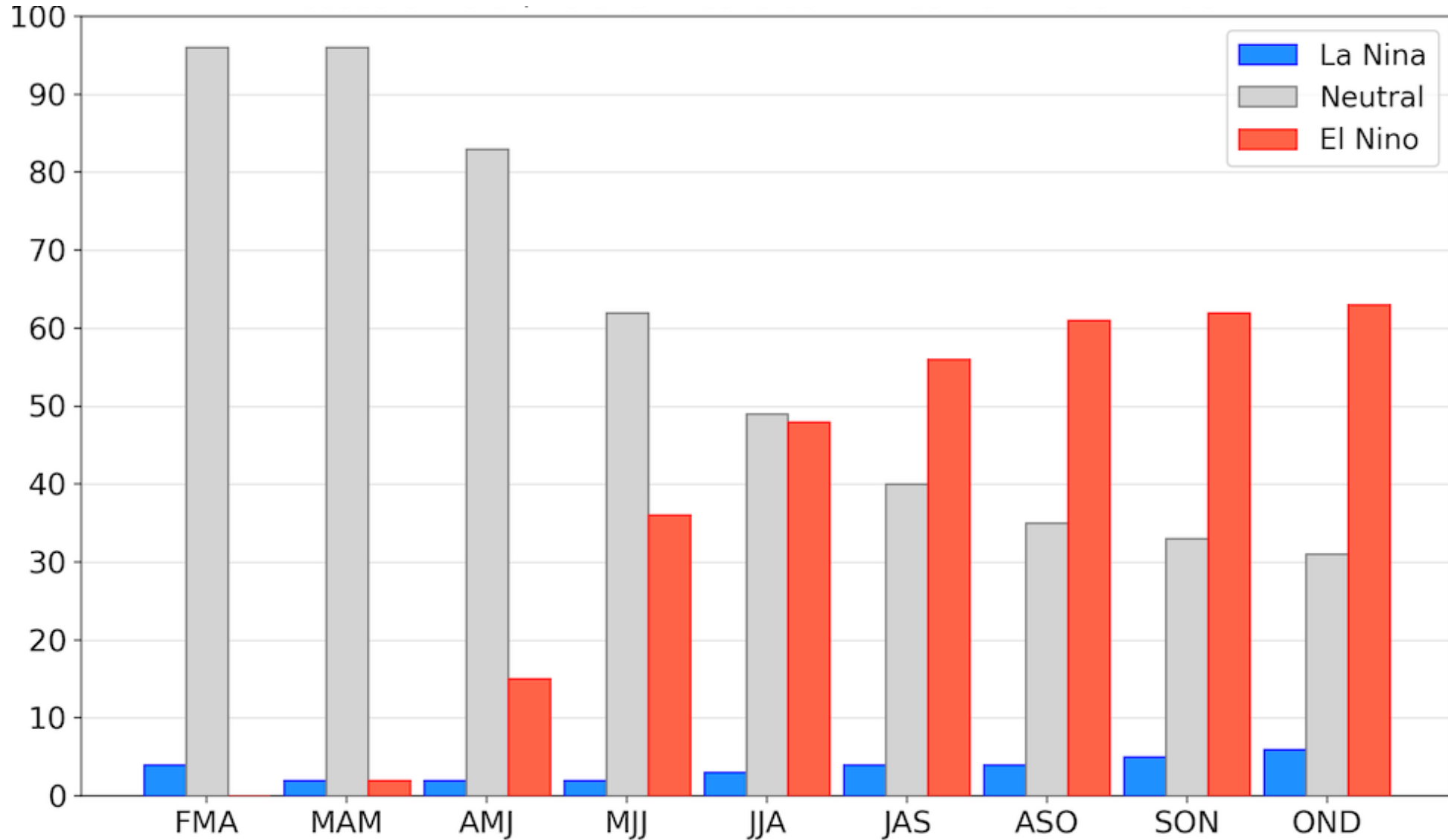
Junio – Julio - Agosto





Que nos pueden esperar los siguientes meses

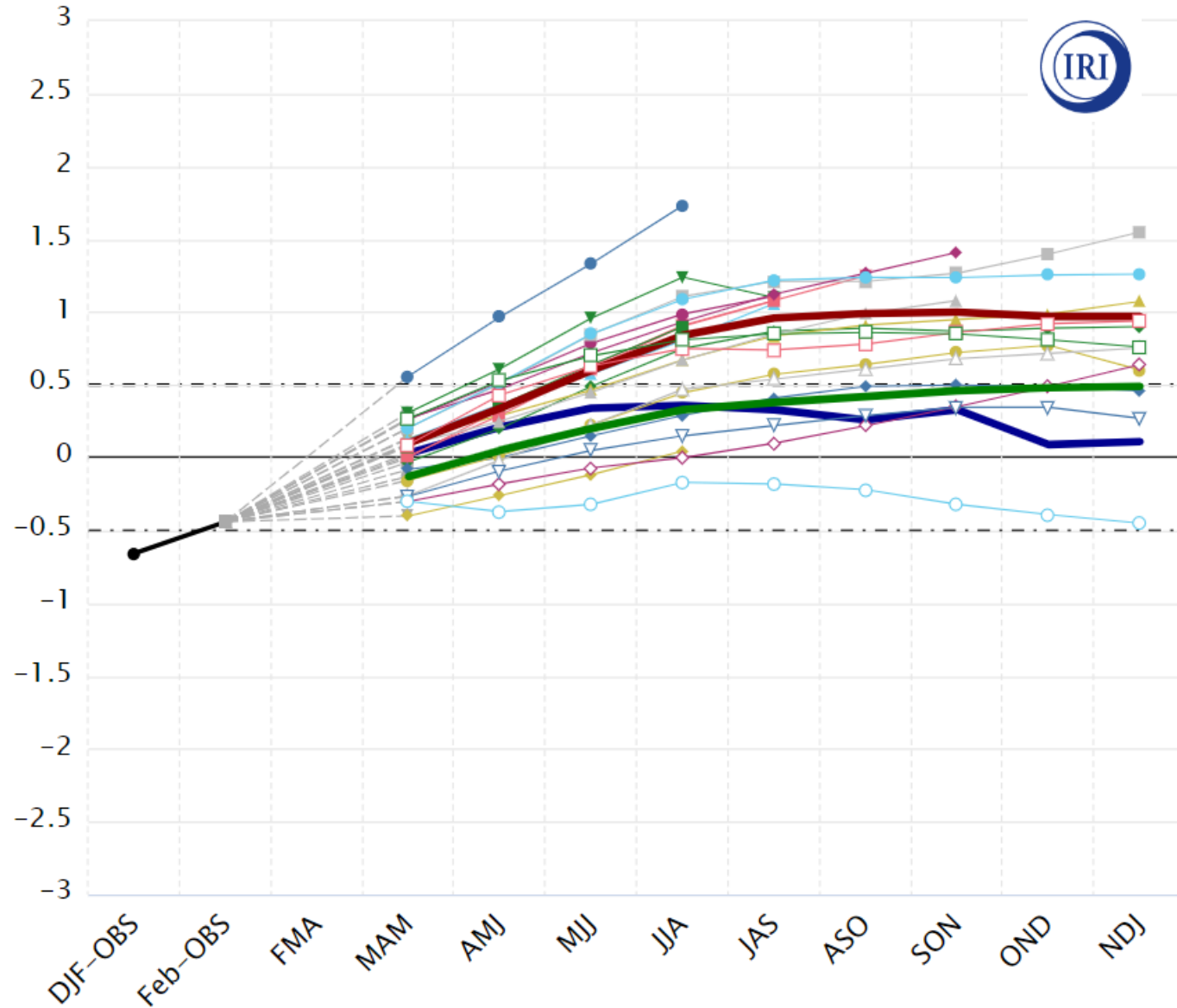
Pronósticos probabilísticos oficiales NOAA CPC ENSA (marzo 2023)



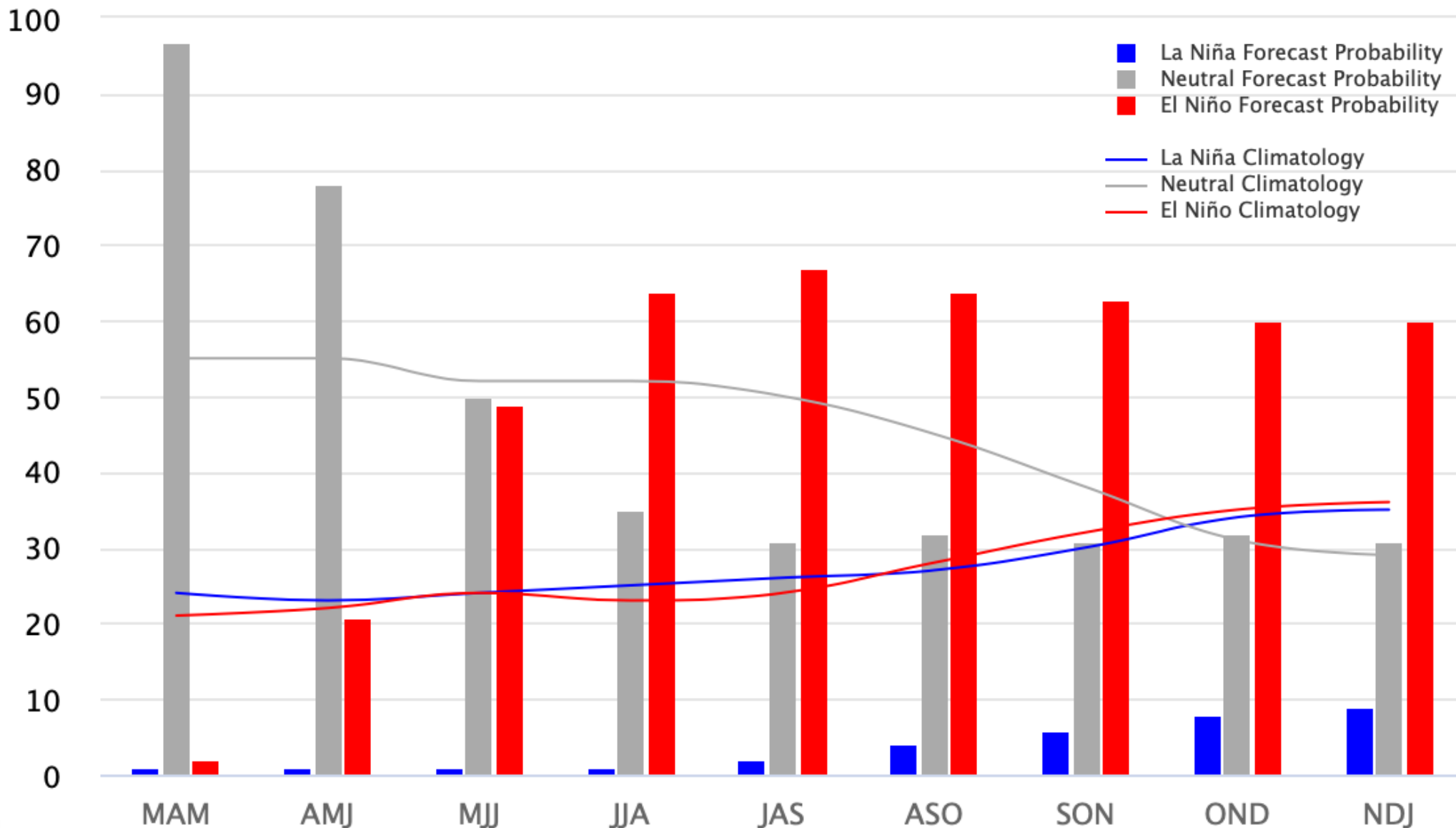
[IRI – International Research Institute for Climate and Society |](https://www.columbia.edu/~icr2102/)
[March 2023 Quick Look \(columbia.edu\)](https://www.columbia.edu/~icr2102/march-2023-quick-look/)



Anomalía de temperatura
Región 3.4



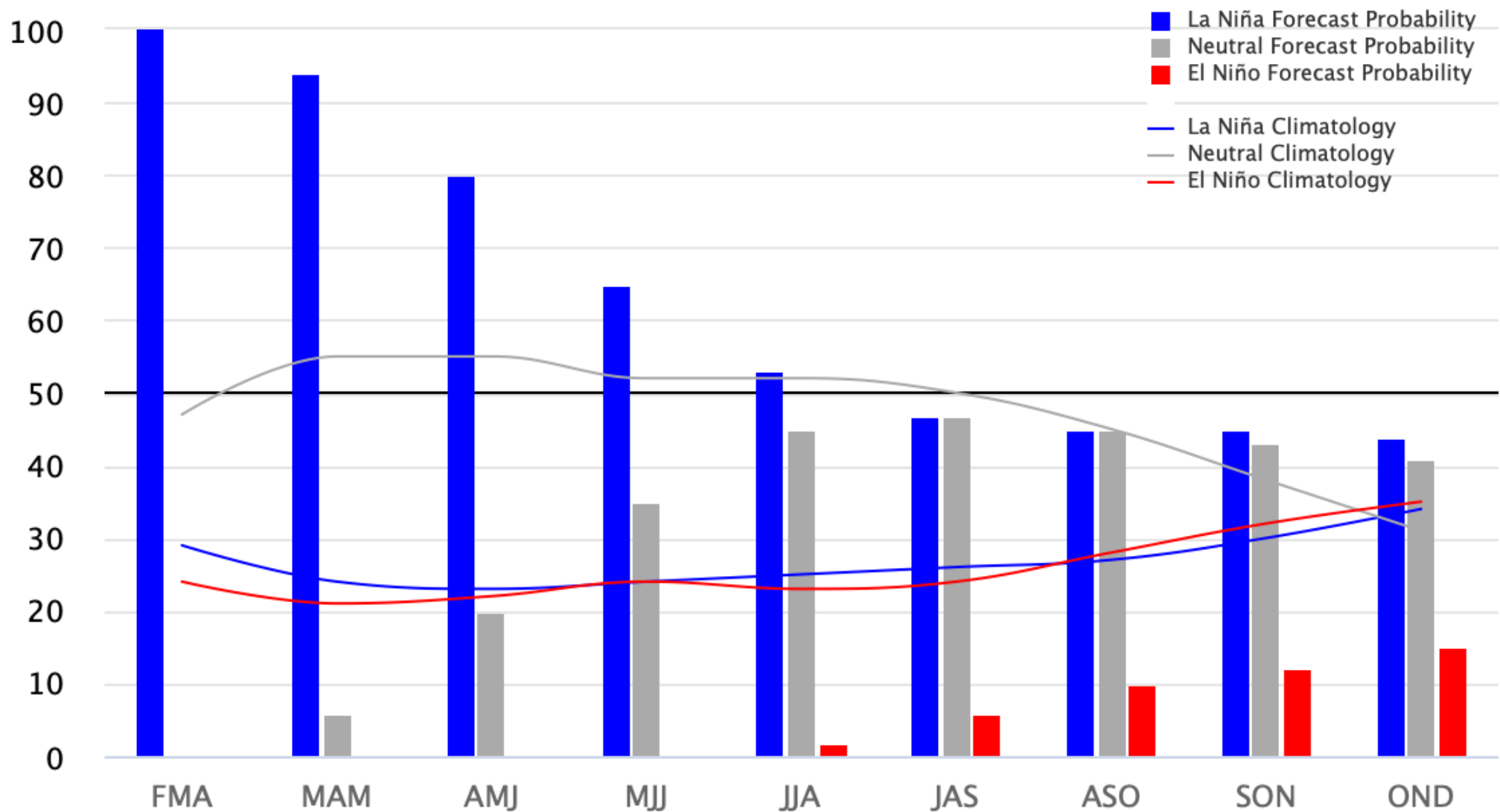
Pronósticos probabilísticos basados en modelos (mediados de marzo 2023)



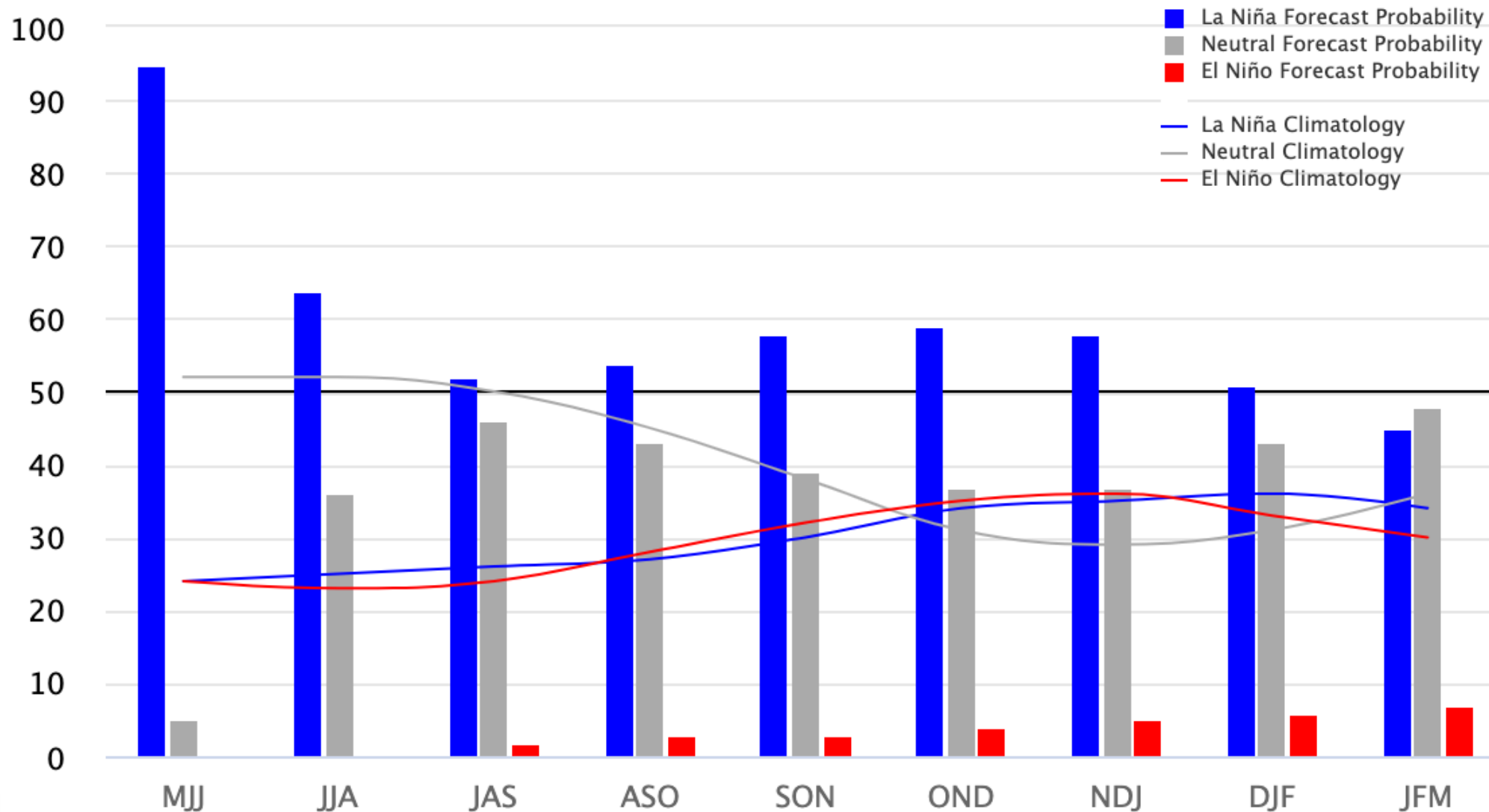


Aspectos a tener en cuenta:

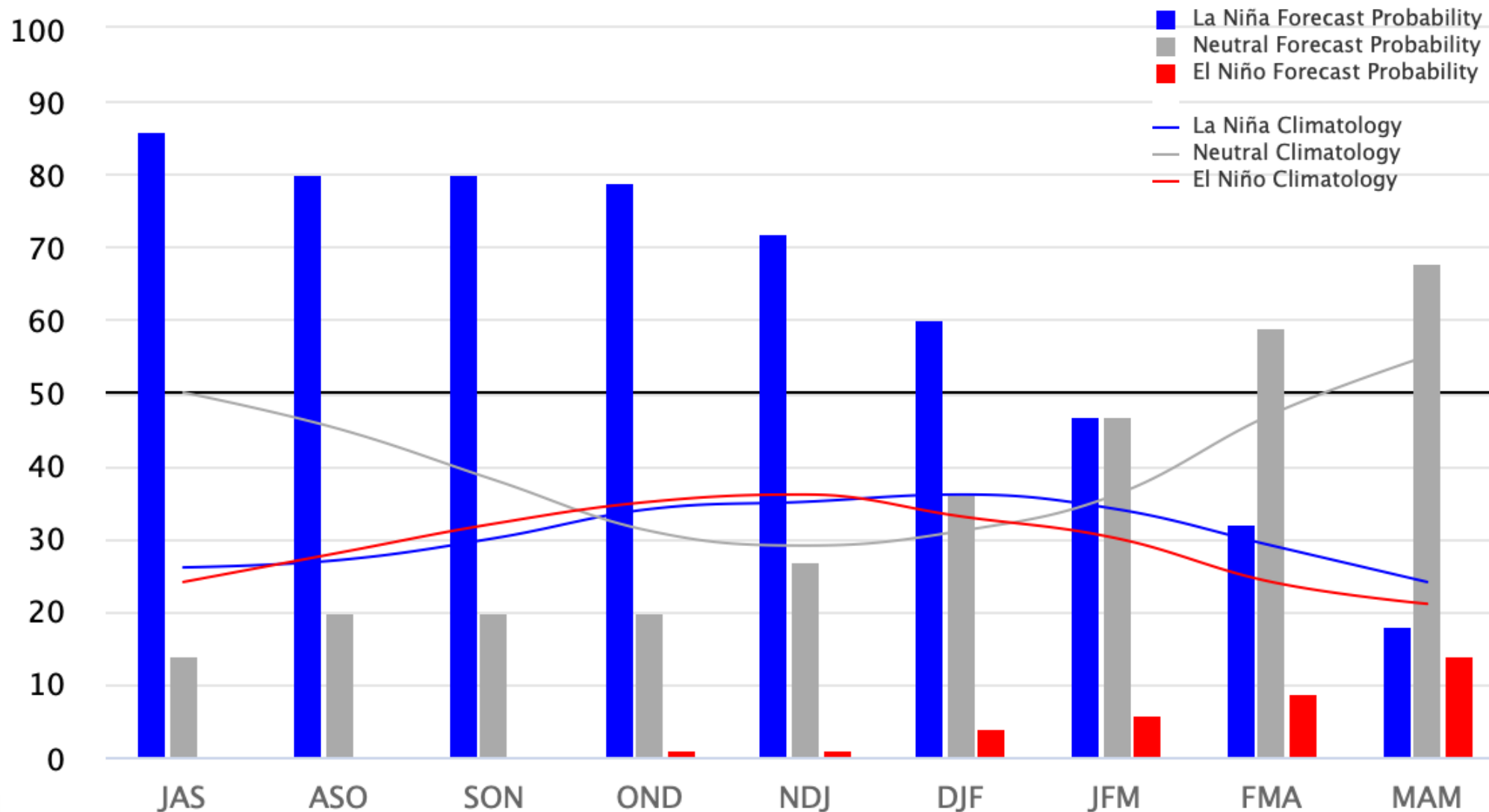
Pronósticos probabilísticos basados en modelos (marzo 2022)



Pronósticos probabilísticos basados en modelos (junio 2022)



Pronósticos probabilísticos basados en modelos (agosto 2022)



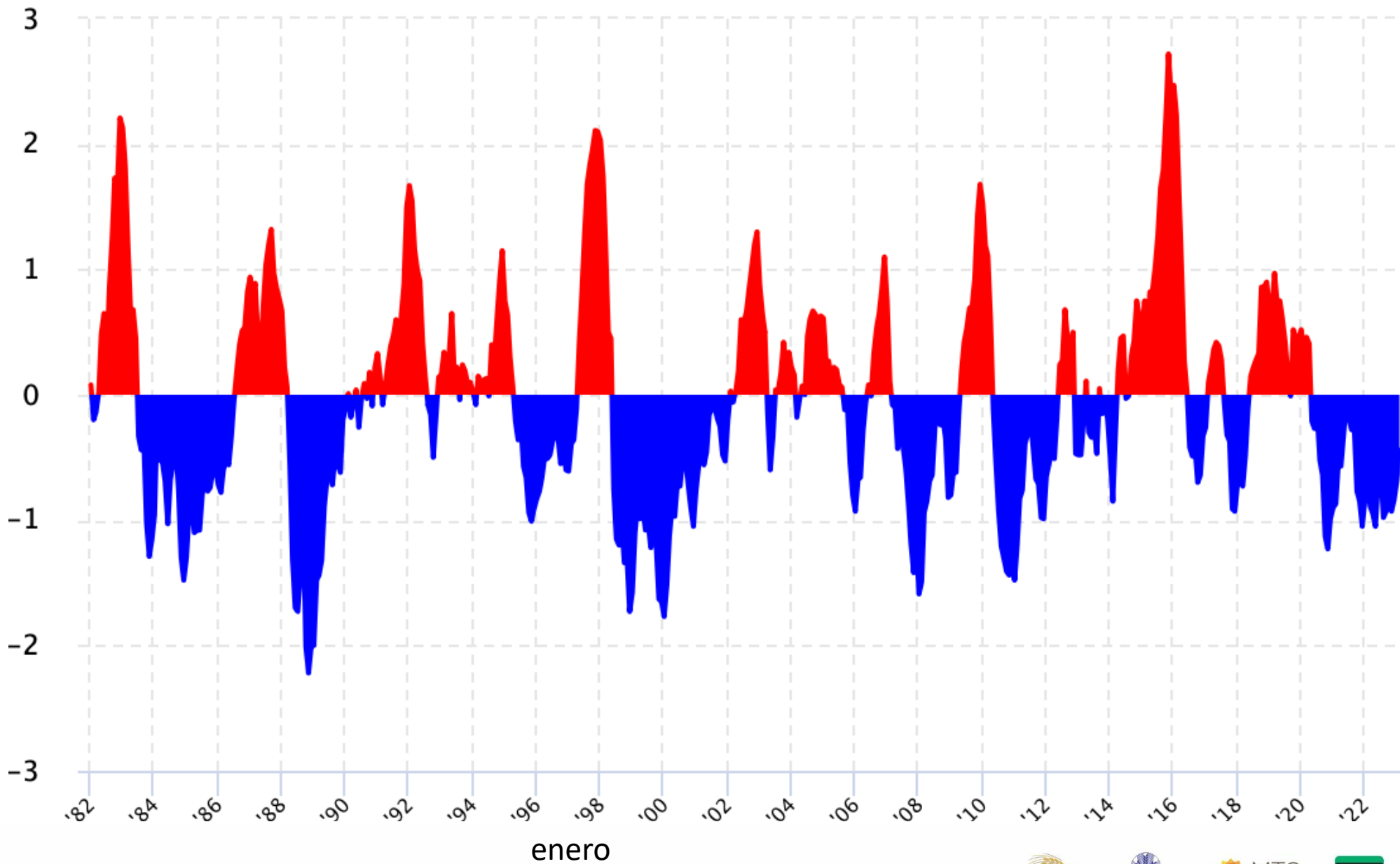


Aspectos a tener en cuenta:

- Si bien es una señal a tener en cuenta, es pronto para predicciones definitivas.

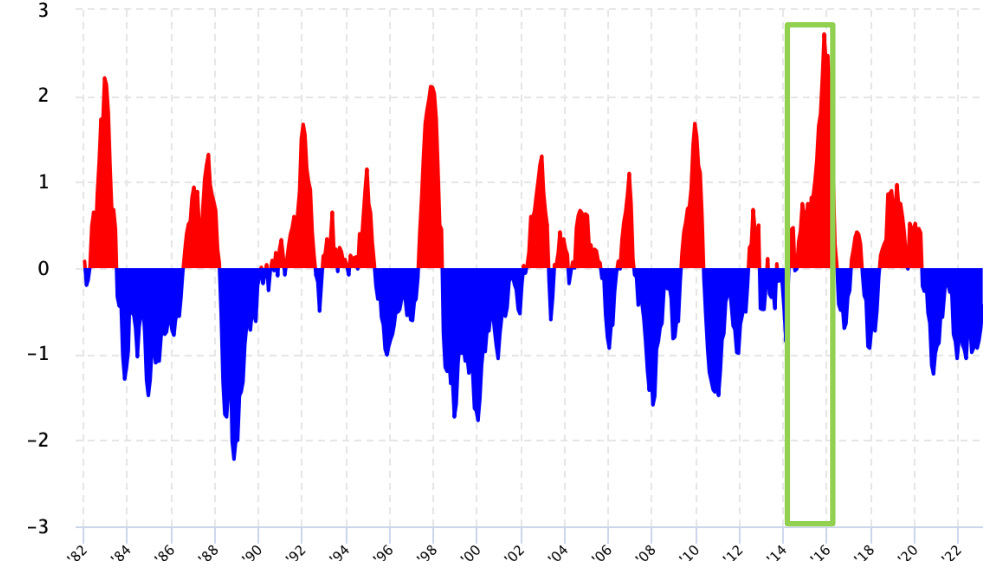
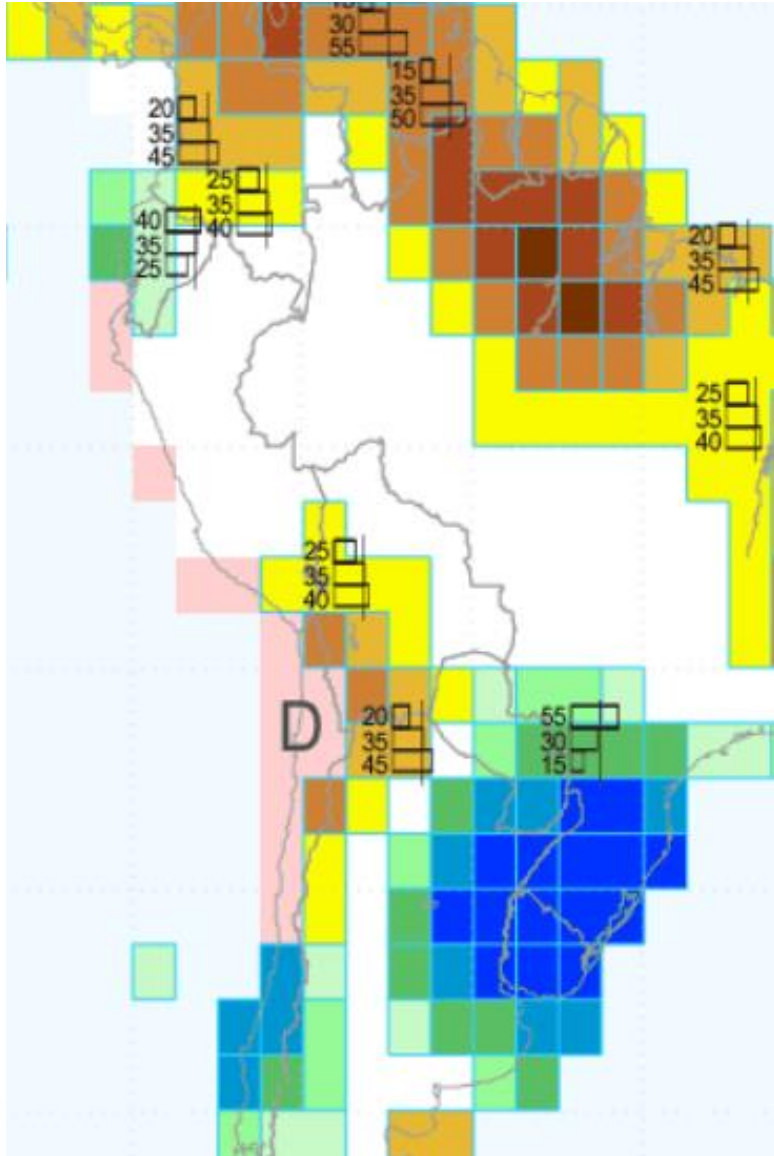
Anomalía histórica de temperatura del océano (región 3.4)

Anomalía de temperatura
Región 3.4

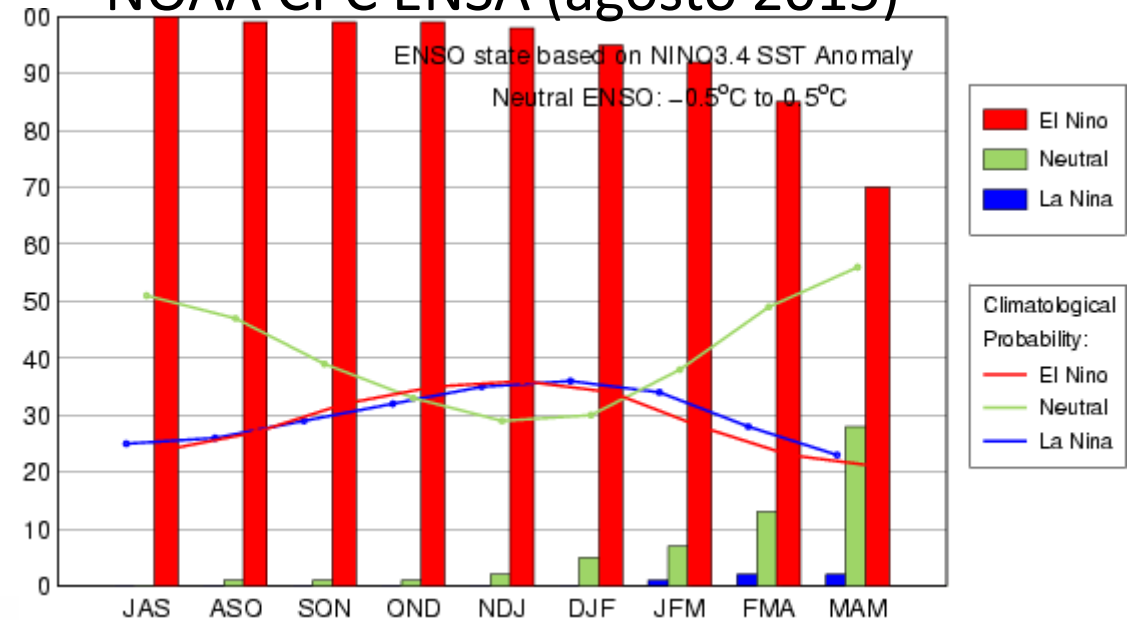


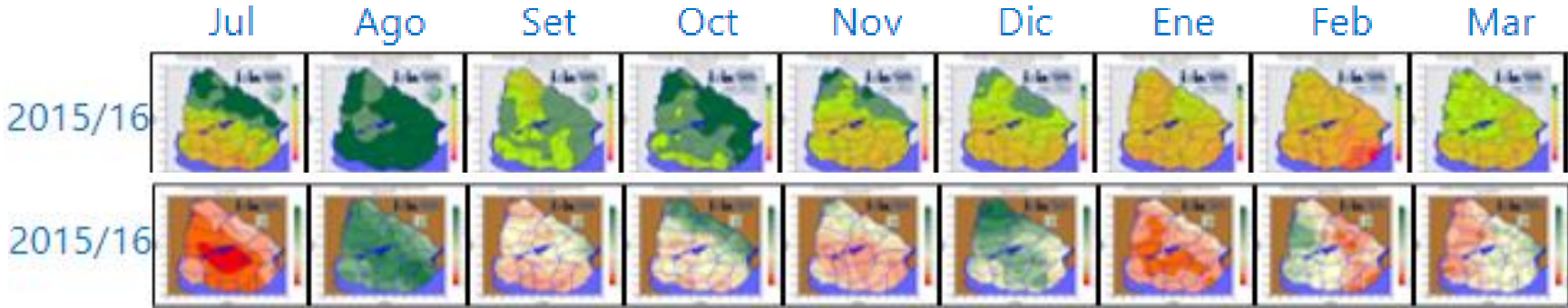
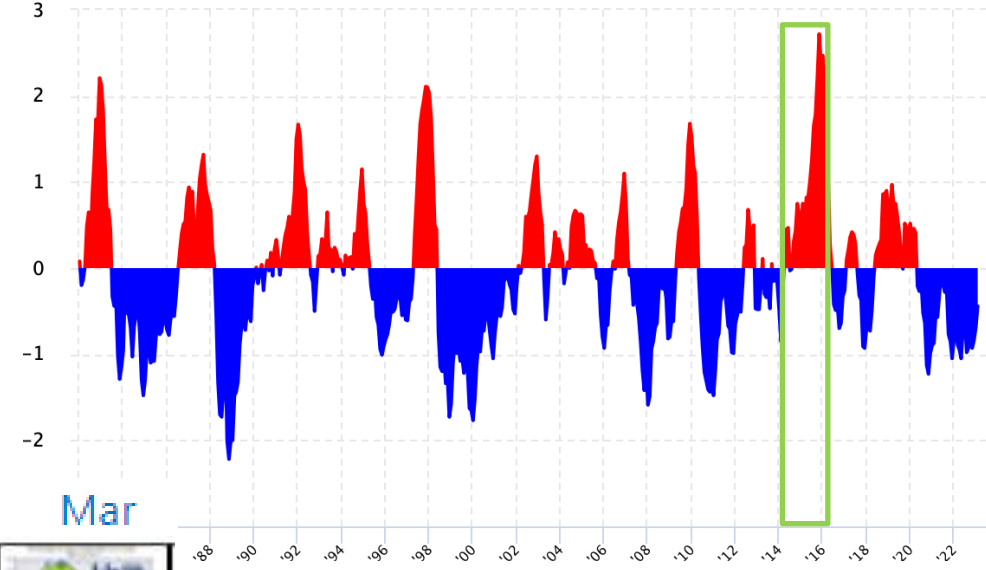


Perspectivas climáticas trimestrales Oct – Nov – Dic 2015

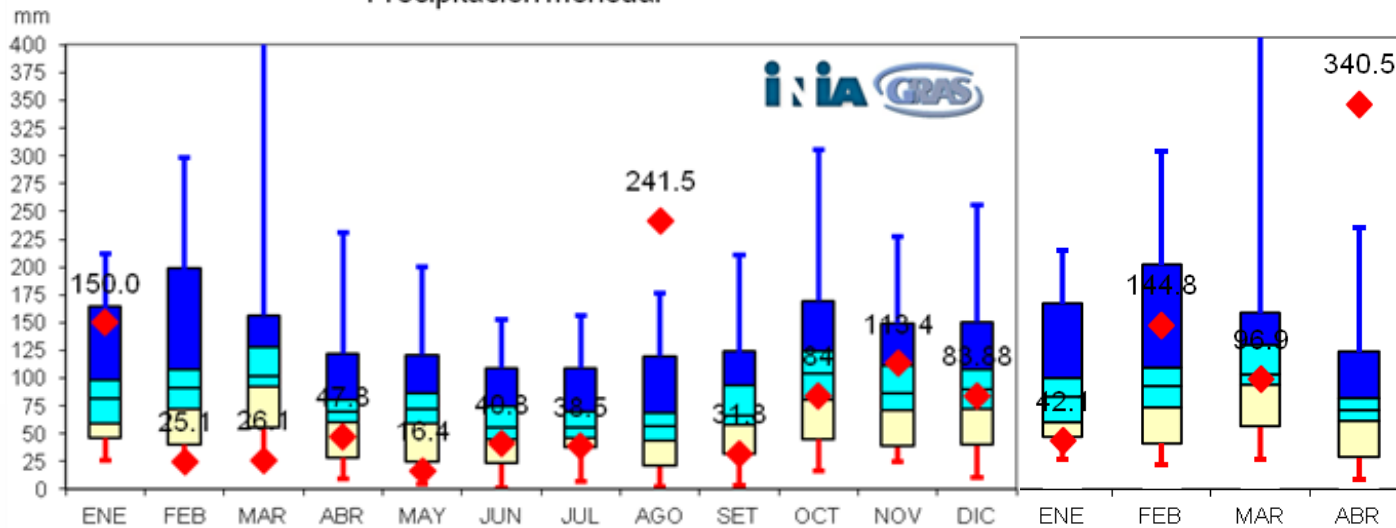


Pronósticos probabilísticos oficiales NOAA CPC ENSA (agosto 2015)



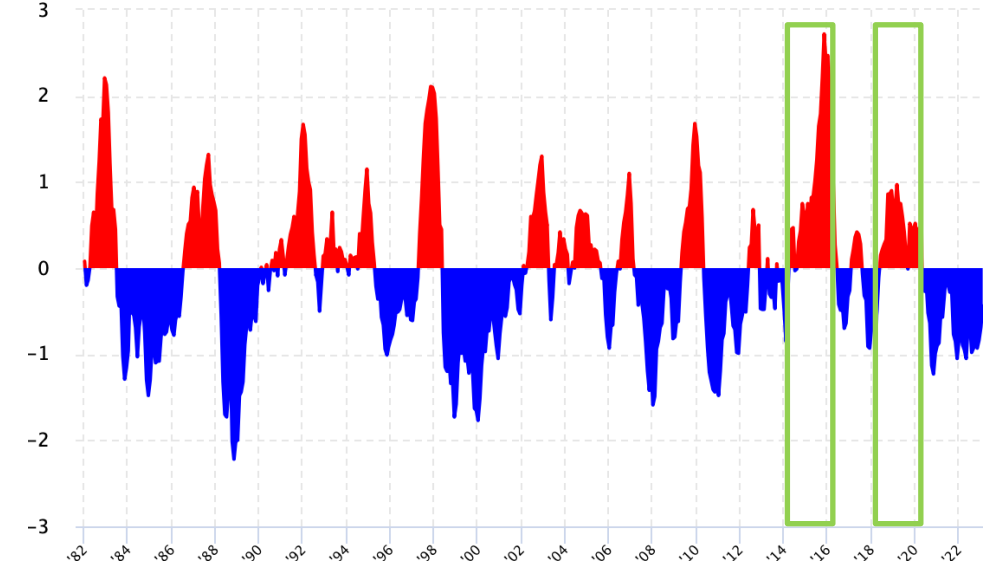
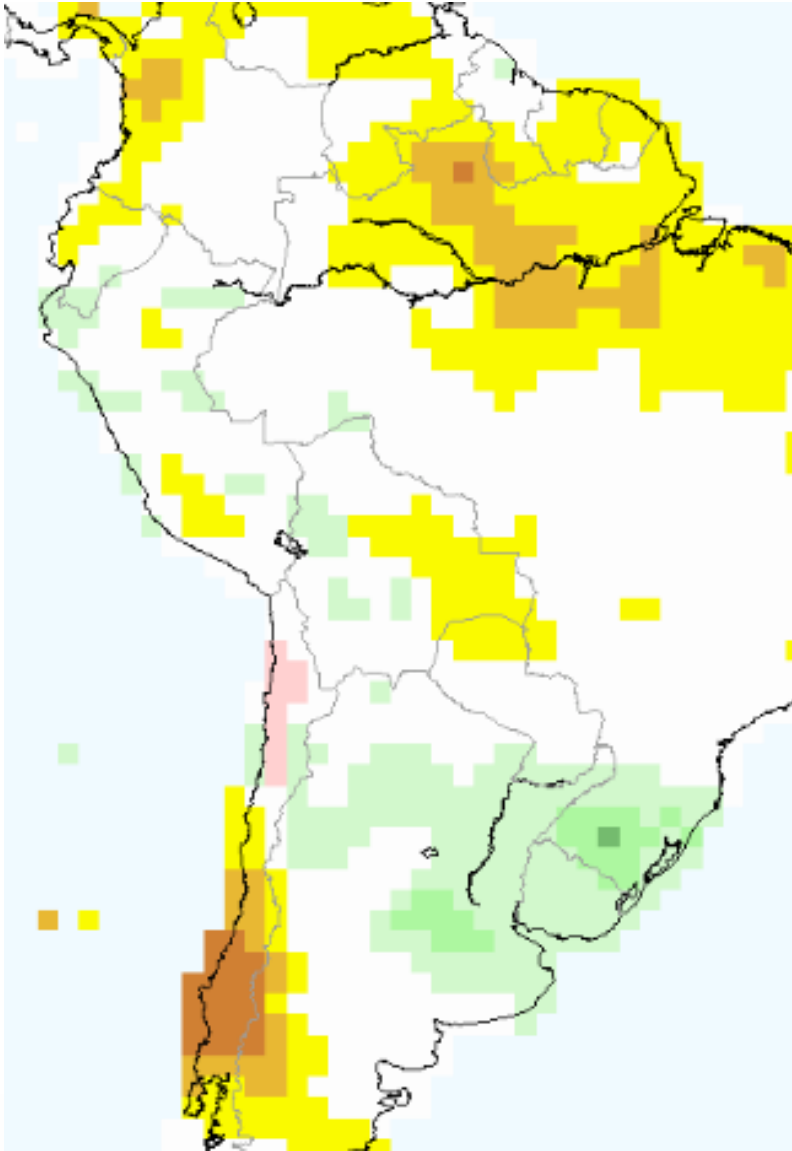


Precipitación mensual

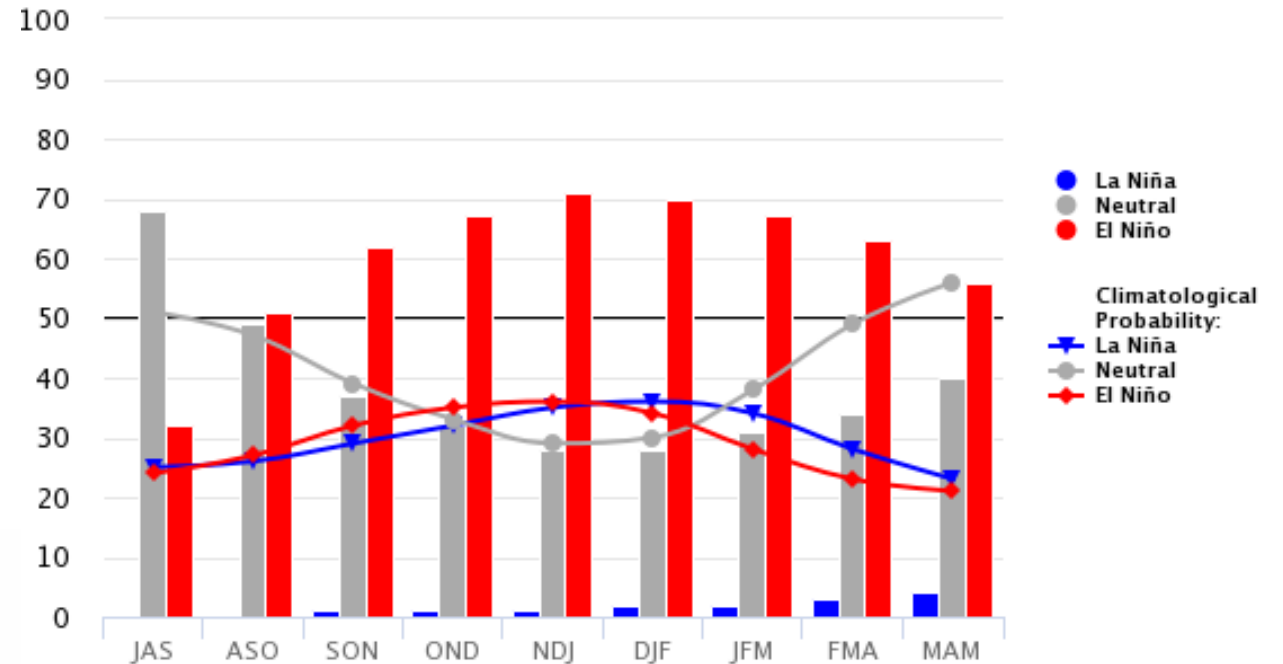


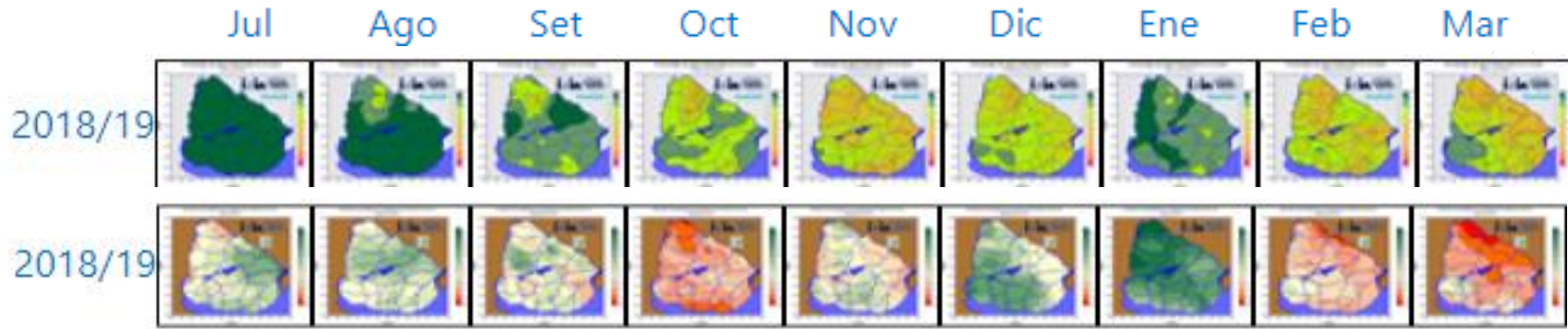
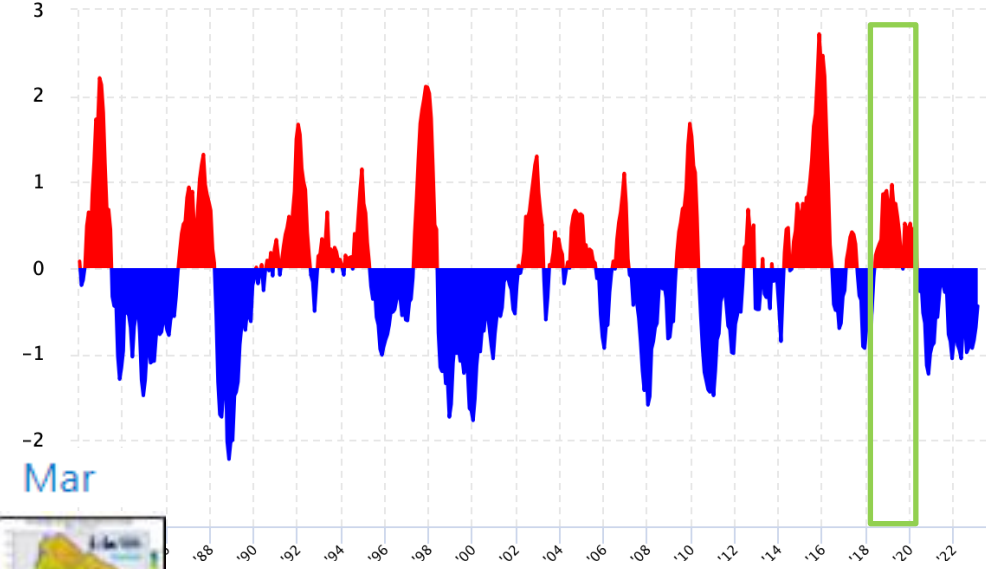


Perspectivas climáticas trimestrales Oct – Nov – Dic 2018

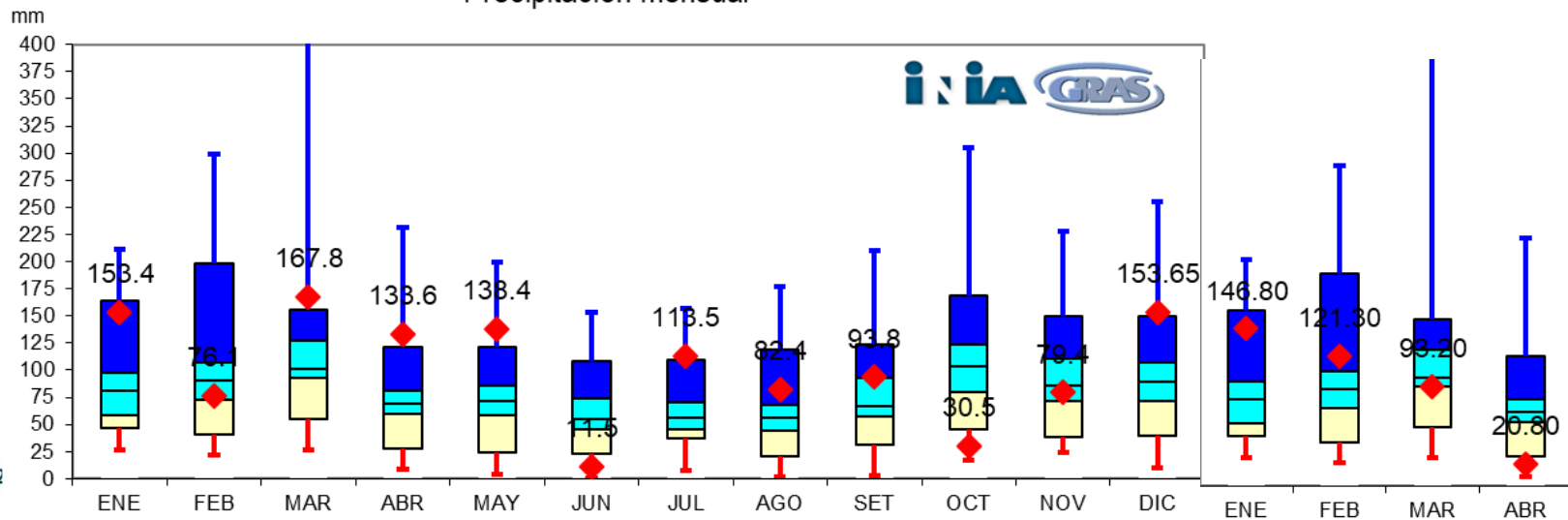


Pronósticos probabilísticos oficiales NOAA CPC ENSA (agosto 2018)





Precipitación mensual





Aspectos a tener en cuenta:

- Si bien es una señal a tener en cuenta, es pronto para predicciones definitivas.
- Que sea un año “Niño” no implica lluvias por encima de lo normal todos los meses, todo el tiempo.



<http://www.inia.uy>

Inicio Institucional Capital Humano Noticias Actividades Sitios de Interés Niños Llamados Contactos Login | Registro English Version

inia
Instituto Nacional de Investigación Agropecuaria
URUGUAY

Ingrese su búsqueda Filtros

Investigación e Innovación Productos y Servicios Publicaciones y Multimedia Estaciones Experimentales

CLIMATOLOGÍA CHILL INDEX DURANTE LA ESTACIÓN FRÍA
+ CORDEROS
Información histórica para planificar sus pariciones
SUL-UDELAR-INIA
Acceda al instructivo y a la herramienta

INIA en la Semana de la Ciencia y la Tecnología
Material audiovisual
3R presentación de un año de resultados Santa María
Vea las presentaciones

ACTIVIDADES

18 años
XVIII Taller de evaluación de los diagnósticos de gestación vacuna
9 de julio 11:00 hs
Actividad virtual

ALFALFA
Alfalfa nuevas experiencias de...
9 de julio 2020
Jornada virtual con productores

NOTICIAS

Banda color a como que nunca...
26.6.2020
Denuncie si observa individuos

INIA se propone trabajar activ...
25.6.2020
Una soia salud

GRAS Estaciones on-line

Sistemas de Producción Rúbricos de Investigación Direcciones Regionales

CALENDARIO DE ACTIVIDADES
Julio 2020

			1	2	3	4	5
6	7	8	9	10	11	12	

Inicio Institucional Capital Humano Noticias Actividades Sitios de Interés Niños Llamados Contactos Login | Registro English Version

inia
Instituto Nacional de Investigación Agropecuaria
URUGUAY

Ingrese su búsqueda Filtros

Trabaja por Sistemas Investigación e Innovación Productos y Servicios Publicaciones y Multimedia Estaciones Experimentales

GRAS
Home GRAS

Balance Hídrico
Actualizado al 30/04/2021

Monitoreo NDVI
Actualizado al 30/04/2021

Balance Hídrico de Cultivos
Actualizado al 20/04/2021

Previsión de estrés calórico en bovinos: CARNE Y LEC
Obtenga la información diariamente
La previsión incluye un periodo de 7 días
Previsión para 7 días

Menú

- GRAS
 - Clima
 - Monitoreo Ambiental
 - Alertas y herramientas
 - Seguro Ganadería
 - Seguro Sequía Soja (BSE)
 - Riesgo hídrico cultivos
 - Comunicación
 - Proyectos
 - Redes tecnológicas
 - Testimonios
 - Unidad de agroclima y siste...
 - Quiénes somos
 - Condiciones uso informació...

SIGRAS
Sistema de Información Geográfica web
Permite realizar búsquedas individuales y cruzadas dentro y entre las distintas capas de información incluidas en el mismo.

Pronóstico meteorológico

1) Seleccione una Estación
Estación: **RJA Las Brujas**

2) Seleccione un periodo de tiempo
Desde: 1 07 1972

3) Seleccione hasta 5 variables

- Amplitud Térmica °C
- Evaporación Piche mm
- Evaporación Tanque "A" mm
- Evapotranspiración "Panman" mm
- Gravedad Clima 4.5
- Gravedad Clima 4.0

<http://www.inia.uy/gras>



gras@inia.org.uy
gtiscornia@inia.org.uy

GRACIAS!