



Instituto
Nacional de
Investigación
Agropecuaria

URUGUAY

DIA DE CAMPO CULTIVOS DE VERANO

**PROGRAMA NACIONAL DE CULTIVOS DE VERANO
PROGRAMA NACIONAL DE EVALUACION DE CULTIVARES**

1996

**Serie Actividades
de Difusión N° 88**

E LA ESTANZUELA

PROGRAMA

DIA DE CAMPO DE CULTIVOS DE VERANO
14 de Febrero de 1996

8:00 Casco INIA La Estanzuela

8:15 Chacra 13

Evaluación de Cultivares de Girasol
Ing. Agr. M.Sc. Sergio Ceretta

Evaluación de Cultivares de Maíz
Ing. Agr. M.Sc. Sergio Ceretta

10:00 Chacra 27

Factores de Manejo en Girasol.
Ing. Agr. Alberto Fassio
Ing. Agr. M.Sc. Jorge Sawchik

Fertilización Nitrogenada en Maíz
Ing. Agr. Alberto Fassio
Ing. Agr. M.Sc. Jorge Sawchik

11:30 Fin de la Actividad

PROGRAMA NACIONAL DE CULTIVOS DE VERANO

Ing. Agr. M. Sc. Daniel Martino

PROGRAMA NACIONAL DE EVALUACION DE CULTIVARES

Ing. Agr. M. Sc. Sergio Ceretta
Ing. Agr. Diego Vilaró

MEJORAMIENTO GENETICO DE CULTIVOS DE VERANO

Ing. Agr. Alberto Fassio

MANEJO DE SUELOS

Ing. Agr. M.Sc. Jorge Sawchik

AGROCLIMATOLOGIA Y FISILOGIA DE CULTIVOS

Ing. Agr. M.Sc. Ricardo Romero

PROTECCION VEGETAL

Ing. Agr. Stella Zerbino
Ing. Agr. M.Sc. Rosario Alzugaray

UNIDAD DE DIFUSION

Ing. Agr. Ernesto Restaino

AGROCLIMATOLOGIA
Registros 1995-96

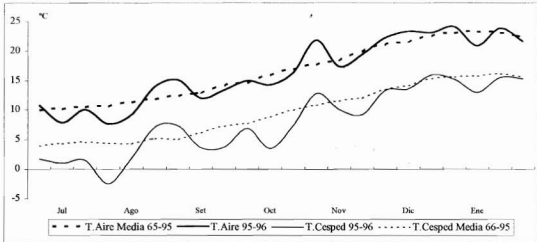


Figura 1: Temperatura media del aire y mínima a nivel del césped para el periodo Julio-Enero. Las curvas superiores corresponden a temperaturas del aire, y las inferiores a temperaturas del césped. Las líneas punteadas corresponden a los promedios historicos de la serie 1966-95. Las líneas continuas corresponden a los valores observados durante el periodo Julio 95 a Enero 96.

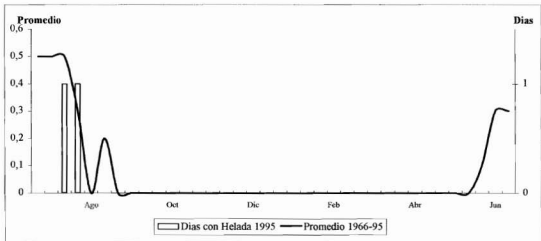


Figura 2: Promedio histórico de días con heladas en el aire por cada década (periodo de 10 días) entre Julio y Junio. La línea corresponde a los promedios de 3 periodos de 10 días por mes durante la serie historica 1966-95. Las barras corresponden a los días con heladas en el aire registradas en 1995.

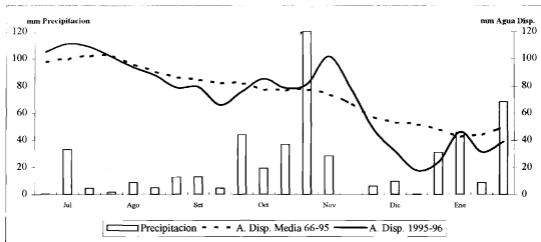


Figura 3: Contenido de agua disponible en un perfil de 60 cm y 115 mm de disponibilidad a Capacidad de Campo. Promedio histórico (línea punteada) vs agua disponible de Julio 95 a Enero 96 (línea continua). Las barras corresponden a los valores de precipitación registradas en el mismo periodo.

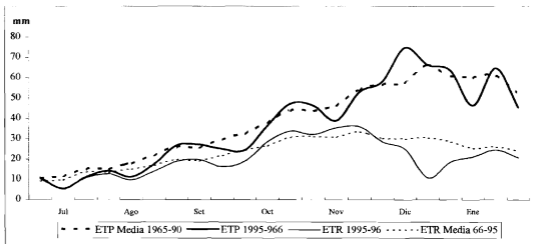


Figura 4: Valores de evapotranspiración potencial (ETP) y evapotranspiración real para un perfil de 115 mm (60cm) (ETR). Las líneas punteadas corresponden a los promedios históricos de la serie 1966-95. Las líneas continuas corresponden a los valores observados durante el periodo Julio 95 a Enero 96.

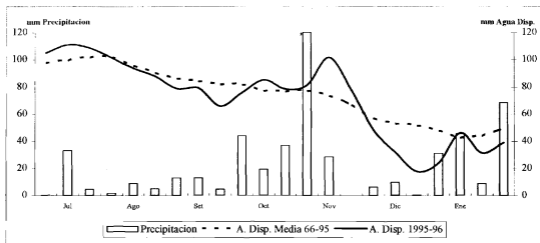


Figura 3: Contenido de agua disponible en un perfil de 60 cm y 115 mm de disponibilidad a Capacidad de Campo. Promedio histórico (línea punteada) vs agua disponible de Julio 95 a Enero 96 (línea continua). Las barras corresponden a los valores de precipitación registradas en el mismo período.

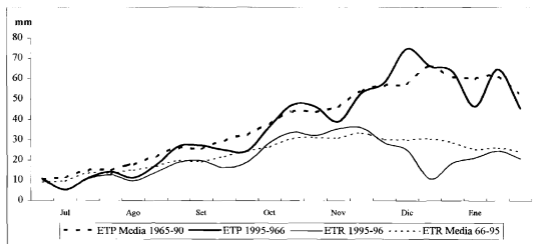


Figura 4: Valores de evapotranspiración potencial (ETP) y evapotranspiración real para un perfil de 115 mm (60cm) (ETR). Las líneas punteadas corresponden a los promedios históricos de la serie 1966-95. Las líneas continuas corresponden a los valores observados durante el período Julio 95 a Enero 96.

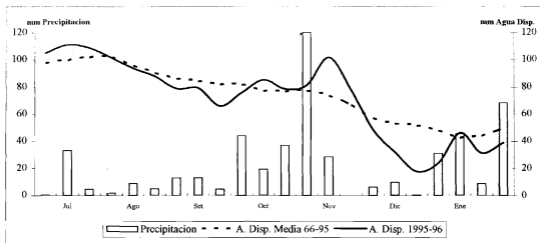


Figura 3: Contenido de agua disponible en un perfil de 60 cm y 115 mm de disponibilidad a Capacidad de Campo. Promedio histórico (línea punteada) vs agua disponible de Julio 95 a Enero 96 (línea continua). Las barras corresponden a los valores de precipitación registradas en el mismo período.

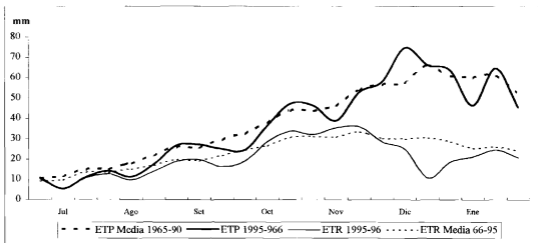


Figura 4: Valores de evapotranspiración potencial (ETP) y evapotranspiración real para un perfil de 115 mm (60cm) (ETR). Las líneas punteadas corresponden a los promedios históricos de la serie 1966-95. Las líneas continuas corresponden a los valores observados durante el período Julio 95 a Enero 96.

EVALUACION DE CEBOS TOXICOS PARA EL CONTROL DE HORMIGAS CORTADORAS

Ma. Stella Zerbino*

Objetivos

Evaluar la eficiencia de distintos cebos tóxicos, en el control de colonias de hormigas cortadoras.

Materiales y métodos

Método de aplicación: 40 gramos de cebo tóxico, próximo a la entrada principal de cada hormiguero.

Evaluación: Periódicamente (2, 7, 15 y 30 días) se registró la actividad de los hormigueros. Durante la primer semana además se realizaron observaciones referidas a la aceptación del cebo (si era llevado al hormiguero) y a la presencia de hormigas muertas fuera de los hormigueros.

Tratamientos: En cada ensayo además de los tratamientos con diferentes cebos tóxicos se incluyó un testigo sin cebo. Por tratamiento fueron utilizados 7 a 10 hormigueros.

La composición de los cebos evaluados fue la siguiente:

- grano partido o pulpa de naranja seca	85
- aceite	8
- azúcar	1
- jugo de naranja o similar	6
- insecticida (Prod. Com.)	
Actellic CE 50 (Pirimifos metil)	0,12 y 0,24
Regent 250 FS (Fipronil)	0,01 y 0,02
Lorsban WP 50 (Clorpirifos)	0,12 0,18 y 0,24

*Ing. Agr., Protección Vegetal, INIA La Estanzuela

Resultados

En este período fue posible realizar 10 experimentos. Los tratamientos más promisorios fueron repetidos en distintos ensayos, de manera de evaluar su eficiencia en diferentes condiciones de temperatura y humedad.

En el siguiente cuadro se presenta el porcentaje promedio de hormigueros inactivos.

Cuadro 1. Porcentaje de hormigueros inactivos de los mejores tratamientos.

	Pirimifos metil 0,24	Clorpirifos 0,24	Fipronil 0,02
2 días	(4)* 37	(4) 22	(4) 58
7 días	(4) 53	(4) 45	(6) 75
15 días	(4) 62	(4) 49	(7) 87
30 días	(2) 69	(1) 62	(6) 80

* () número de ensayos

FACTORES DE MANEJO EN GIRASOL

Alberto Fassio*
Jorge Sawchik**

Objetivos: Determinar la combinación óptima de diferentes factores de manejo (época de siembra, población y manejo del nitrógeno) para maximizar rendimientos y minimizar riesgos en girasol.

Características:

Historia de la chacra: 1993 T.Blanco
1994 Trigo
1995 Verdeo

Fechas de siembra: 16 Agosto
26 Setiembre
14 Noviembre

Diseño experimental: Ensayo en rueda de carro, parcelas circulares, 6 repeticiones.

Siembra: Manual con posterior raleo

Cultivar: Triumph 565 (Ciclo Medio)

Herbicida: Prometrina + Metolaclor en preemergencia

Tratamientos:

- Distancia entre hileras: 35 y 70 cms
- Población: desde 40.000 a 400.000 pl/há
- Nitrógeno en la refertilización
 - 0 u de N
 - 50 u de N (aplicadas como urea)

Análisis de suelo:

pH	5.5
†M.O.	3.4
P(Bray)	6.3

Fertilización a la siembra: 130 Kg 0-46-0

Fechas de refertilización:

Epoca 1	27 Octubre
Epoca 2	22 Noviembre
Epoca 3	5 Enero

* Ing. Agr., Mejoramiento Cultivos de Verano, INIA La Estanzuela

** Ing. Agr., M.Sc., Suelos, INIA La Estanzuela

FERTILIZACION NITROGENADA EN MAIZ

Alberto Fassio*
Jorge Sawchik**

Objetivos: Determinar dosis de nitrógeno óptimas a la refertilización en maíz

Características:

Historia de la chacra: 1993 T.Blanco
1994 Trigo
1995 Verdeo

Fechas de siembra: 18 setiembre
16 octubre
29 noviembre

Diseño experimental: Parcelas sub-divididas con 3 repeticiones

Siembra: Manual con posterior raleo

Tratamientos: Parcela principal: Cultivares
DK 821 (Ciclo largo)
DK 664 (Ciclo corto)

Subparcela: Densidades
Para silo y grano

Dentro subparcela: Niveles de Nitrógeno
a 8 hojas
0, 50, 100 y 200 u de
N aplicadas como
urea

Herbicida: Atrazina (2 kg/há de P.A.), presiembra incorporado

Análisis de Suelo: pH 5.5
%M.O. 3.4
Bray 1 6.3

Fechas de Refertilización: Epoca 1: 3 noviembre
Epoca 2: 27 noviembre
Epoca 3: 10 enero

* Ing. Agr., Mejoramiento Cultivos de Verano, INIA La Estanzuela

** Ing. Agr., M.Sc., Suelos, INIA La Estanzuela

ENSAYO VARIETAL DE MAIZ LA ESTANZUELA
1a. EPOCA DE SIEMBRA.

Sergio Ceretta *

POTRERO Nro. 13 A

Historia de la chacra: Pradera de trebol blanco 3 años.
Se aró en agosto de 1995.

Fertilización: 150 kg/há de 20-40-0.

Control de malezas: Atrazina. 3 lts/há de p.c. en pre
siembra.
Se pasó el carpidor al estado de 8 hojas.

Fecha de siembra: 13/09/95.

Grupos de cultivares: Ciclo corto, ciclo medio y ciclo largo.

Población: 71.500 plantas/ha para ciclo corto,
62.000 para ciclo medio y 55.000 para
ciclo largo. La parcela es de 2 surcos de
7.00m de largo, separados a 0.70m, con
una distancia entre plantas de 0.20m,
0.23m y 0.26m para los ciclos corto,
medio y largo respectivamente.

Diseño experimental: Alpha-látice (bloques incompletos), con
3 repeticiones.

* Ing. Agr. M.Sc., Jefe del Prog. Nacional de Evaluación de
Cultivares, INIA La Estanzuela.

**LISTA DE CULTIVARES DE MAIZ PARA GRANO ENVIADOS PARA EVALUAR EN LA ZAFRA 95/96
CICLO CORTO**

CULTIVAR	EMPRESA	CRIADERO	TIPO DE COLOR DE AÑOS EN			
			TEXT	HIB	GRANO	EVAL.
1 VDH COLOSO	AGROMIL LTDA.	VAN DER HAVE ARG. RES. S.A.	D	HS	N	2
2 C 270 (EXP. 37304)	BASELTO S.A.	CARGILL SACI	F	HT	C	3
3 MADRUGADOR 31	BASELTO S.A.	CARGILL SACI	SD	HT	N	5
4 C 7997	BASELTO S.A.	CARGILL SACI	SD	HS	N	1
5 PRECOZ 19	BASELTO S.A.	CARGILL SACI	F	HT	C	5
6 PRECOZ 22	BASELTO S.A.	CARGILL SACI	F	HD	C	10
7 C 6403	BASELTO S.A.	CARGILL SACI	SD	HS	N	1
8 EE 9501	Bca. Jorge. W. Erro	Bca. Jorge. W. Erro	D	HS	A	1
9 TEX 104	Bca. Jorge. W. Erro	TRIUMPH	D	HS	A	1
10 EXP. 94 25	CALPROSE	ASOC. DE COOP. ARG.	SD	HT	N	2
11 EXP. 95 2	CALPROSE	ASOC. DE COOP. ARG.	SD	HT	N	1
12 LJ 5983	CALPROSE	LA JOSEFINA S.C.A.	SD	HT	A	1
13 LJ 5981	CALPROSE	LA JOSEFINA S.C.A.	D	HS	A	1
14 LJ 5982	CALPROSE	LA JOSEFINA S.C.A.	D	HS	A	1
15 BMH 1	FADISOL S.A.	JOSE BUCK S.A.	D	HS	A	2
16 BMH 2	FADISOL S.A.	JOSE BUCK S.A.	D	HT	A	2
17 MORGAN 3	FADISOL S.A.	MORGAN	D	HS	A	1
18 LG 24 40	GRAINSUR LTDA.	LIMAGRAIN GENETICS		HS		1
19 LG 24 90	GRAINSUR LTDA.	LIMAGRAIN GENETICS		HS		1
20 EP 7303	INIA	INIA	SD	VAR	N	1
21 EP 7301	INIA	INIA	SD/F	VAR	N	1
22 IPB F155	LEBU SRL.	LEBU SRL.	F	HT	C	6
23 IPB EXP. 4F56	LEBU SRL.	LEBU SRL.	F	HT	C	1
24 IPB PAU 675	LEBU SRL.	SEMILLAS PAU	D	HS	A	4
25 EL 3401	LUDITEX S.A.	SPS	D	HS	A	1
26 AXEL	Martínez A.,Gonzalo	SURSEM S.A.	D	HS	N	2
27 ARAMIS	Martínez A.,Gonzalo	SURSEM S.A.	F	HT	C	3
28 AX 777	NIDERA URUGUAYA S.A.	NIDERA SEMILLAS	D	HS	A	3
29 AX 824	NIDERA URUGUAYA S.A.	NIDERA SEMILLAS	D	HS	A	4
30 XPA 7203	NIDERA URUGUAYA S.A.	NIDERA SEMILLAS	D	HS	A	1
31 AX 699	NIDERA URUGUAYA S.A.	NIDERA SEMILLAS	D	HS	A	3
32 A 830	NIDERA URUGUAYA S.A.	NIDERA SEMILLAS	F	HT	C	3
33 PIONEER 3362	PIONEER SUC. URU.	PIONEER	D	HS	A	4
34 PIONEER 3348	PIONEER SUC. URU.	PIONEER	D	HS	A	1
35 PIONEER 3469	PIONEER SUC. URU.	PIONEER	SD	HT	C	1
36 PIONEER 3752	PIONEER SUC. URU.	PIONEER	D	HS	A	1
37 LASER D	PROCAMPO URUGUAY S.R.L.	AGRO ATAR S.A.	D	HS	A	4
38 ATAR 490	PROCAMPO URUGUAY S.R.L.	AGRO ATAR S.A.	F	HD	C	2
39 EXP. 663	REYLAN S.A.	DEKALB	SD	HS	N	1
40 DK 591	REYLAN S.A.	DEKALB	D	HS	N	3
41 DK 651	REYLAN S.A.	DEKALB	SD	HT	N	3
42 DK 638	REYLAN S.A.	DEKALB	SD	HS	N	5
43 DK 644	REYLAN S.A.	DEKALB	SD	HS	N	3
44 13D7	SERKAN S.A.	LEBU S.R.L.	F	HT	N	1
45 E5190K	YALFIN S.A.	CIBA SEMILLAS	D	HS	A	1
46 E33BOO2	YALFIN S.A.	CIBA SEMILLAS	SD	HT	A	1
47 BRANQUI	YALFIN S.A.	CIBA SEMILLAS	SD	HT	A	4
48 CAPITAN	YALFIN S.A.	CIBA SEMILLAS	D	HS	A	5
49 8543	ZENECA URUGUAY S.A.	ZENECA AGRICOLA SAIC	D	HS	A	6
50 8532	ZENECA URUGUAY S.A.	ZENECA AGRICOLA SAIC	D	HS	A	7
51 TRIBRIDO 92						
52 DK 761						
53 P 3456						
54 MORGAN 307						

MAIZ CICLO CORTO – LA ESTANZUELA EPOCA 1

SIEMBRA: 13/9/95

EMERGENCIA: 26/09/95

REPETICION 1	CANTERO 1
PARCELA	CULTIVAR
346	DK 638
347	P 3456
348	XPA 7203
349	LG 24.90
350	LG 24.40
351	C 270 (EXP. 37304)
352	CAPITAN
353	AX 824
354	ARAMIS
355	EL 3401
356	BMH 2
357	EXP. 94.25
358	AX 699
359	PIONEER 3348
360	EE 9501
361	TEX 104
362	DK 651
363	LJ 5981
364	EXP. 663
365	DK 591
366	EP 7303
367	MORGAN 307
368	DK 761
369	8532
370	PRECOZ 22
371	EP 7301
372	BMH 1
373	MORGAN 3
374	LJ 5982
375	C 7997

REPETICION 1	CANTERO 2
376	LASER D
377	PIONEER 3469
378	IPB EXP. 4F56
379	VDH COLOSO
380	AXEL
381	ATAR 490
382	E33BOO2
383	MADRUGADOR 31
384	AX 777
385	LJ 5983
386	EXP. 95.2
387	8543
388	A 830
389	IPB PAU 675
390	DK 644
391	C 6403
392	IPB F155
393	PIONEER 3752
394	E5190X
395	PIONEER 3362
396	13D7
397	PRECOZ 19
398	BRANQUI
399	TRIBRIDO 92

LISTA DE CULTIVARES DE MAIZ PARA GRANO ENVIADOS PARA EVALUAR EN LA ZAFRA 95/96

CICLO MEDIO

CULTIVAR	EMPRESA	CRIADERO	TIPO DE COLOR DE AÑOS EN			
			TEXT	HIB.	GRANO	EVAL.
1 PX 9540	AGAR CROSS URU. S.A.	NORTHROP KING	SD	HS	N	3
2 ELISA	AGAR CROSS URU. S.A.	NORTHROP KING	F	HS	C	1
3 RECORD 160	BASELTO S.A.	CARGILL SACI	F	HD	C	8
4 SEMIDEN 5	BASELTO S.A.	CARGILL SACI	SD	HT	N	7
5 EXP. 50079	BASELTO S.A.	CARGILL SACI	SD	HS	N	1
6 TRIBRIDO 92	BASELTO S.A.	CARGILL SACI	F	HT	C	6
7 C 280 (EXP. 25028)	BASELTO S.A.	CARGILL SACI	F	HS	C	2
8 EE 9502	Bca. J. W. Erro	Bca. J. W. Erro	D	HS	A	1
9 EE 9504	Bca. J. W. Erro	Bca. J. W. Erro	F	HT	C	1
10 TRIUMPH 2010	Bca. J. W. Erro	TRIUMPH	D	HS	A	4
11 TEX 102	Bca. J. W. Erro	TRIUMPH	D	HS	A	2
12 ACA 923 (EXP. 911)	CALPROSE	ASOC. DE COOP. ARG.	F	HT	N	6
13 LJ 5984	CALPROSE	LA JOSEFINA S.C.A.	SD	HT	N	1
14 EXP. 95.3	CALPROSE	ASOC. DE COOP. ARG.	F	HT	N	1
15 EXP. 95.4	CALPROSE	ASOC. DE COOP. ARG.	SD	HT	N	1
16 MORGAN 317	FADISOL S.A.	MORGAN	F	HT	C	3
17 MORGAN 401	FADISOL S.A.	MORGAN	F	HD	C	5
18 MORGAN 307	FADISOL S.A.	MORGAN	F	HT	C	6
19 MORGAN 507 (PM 5105)	FADISOL S.A.	MORGAN	SD	HT	C	3
20 MORGAN 4	FADISOL S.A.	MORGAN	SD	HS	C	1
21 BOYERO 6	GRAINSUR LTDA.	GEAR	F	HD	C	2
22 LG 26.50	GRAINSUR LTDA.	LIMAGRAIN GENETICS		HS		1
23 LG 26.88	GRAINSUR LTDA.	LIMAGRAIN GENETICS		HS		1
24 BOYERO 3L94	GRAINSUR LTDA.	GEAR	F	HT	N	2
25 E. BAGUAL	INIA	INIA	F	VAR	C	12
26 EM 7300	INIA	INIA	F	VAR	C	1
27 IPB EXP. 5F75	LEBU SRL.	LEBU SRL.	F	HS	N	1
28 IPB PAU 4F79 (EXP.31709)	LEBU SRL.	SEMILLAS PAU	F	HT	C	2
29 IPB EXP. 71B	LEBU SRL.	LEBU SRL.	F	HT	C	1
30 IPB SEDENT 2000	LEBU SRL.	LEBU SRL.	SD	HD	N	5
31 IPB EXP. C9P46	LEBU SRL.	LEBU SRL.	F	HT	C	1
32 EL 2700	LUDITEX S.A.	SPS	SD	HT	C	1
33 EL 3505	LUDITEX S.A.	SPS	F	HT	C	1
34 EL 2601	LUDITEX S.A.	SPS	D	HS	A	1
35 MIDAS	Martínez A., Gonzalo	SURSEM S.A.	F	HS	C	1
36 ATLAS	Martínez A., Gonzalo	SURSEM S.A.	F	HT	C	4
37 RODAS	Martínez A., Gonzalo	SURSEM S.A.	F	HT	C	3
38 XPA 8603	NIDERA URUGUAYA S.A.	NIDERA SEMILLAS	SD	HS	N	1
39 A 950	NIDERA URUGUAYA S.A.	NIDERA SEMILLAS	F	HT	C	3
40 A 973 (XPA 9733)	NIDERA URUGUAYA S.A.	NIDERA SEMILLAS	F	HT	C	2
41 AX 972 (XPA 9723)	NIDERA URUGUAYA S.A.	NIDERA SEMILLAS	F	HS	C	2
42 AX 845	NIDERA URUGUAYA S.A.	NIDERA SEMILLAS	D	HS	A	3
43 P-335	Noguera, Enrique	PALAVERSICH Y CIA.	F	HT	N	6
44 EXP. P-433	Noguera, Enrique	PALAVERSICH Y CIA.	F	HD	N	1
45 PIONEER 3452	PIONEER SUC. URU.	PIONEER	F	HT	C	5
46 PIONEER 3478	PIONEER SUC. URU.	PIONEER	F	HT	C	4
47 PIONEER 3457	PIONEER SUC. URU.	PIONEER	SD	HS	C	1
48 PIONEER 3456	PIONEER SUC. URU.	PIONEER	SD	HS	C	5
49 LASER C	PROCAMPO URUGUAY S.R.L.	AGRO ATAR S.A.	SD	HS	C	1
50 ATAR 481	PROCAMPO URUGUAY S.R.L.	AGRO ATAR S.A.	F	HD	C	4

(continuación)

51 DK 762	REYLAN S.A.	DEKALB	F	HD	N	5
52 EXP 572	REYLAN S.A.	DEKALB	F	HT	N	2
53 DK 689	REYLAN S.A.	DEKALB	SD	HT	N	2
54 P.P. 9513	REYLAN S.A.	DEKALB	F	HT	N	1
55 DK 800 IP	REYLAN S.A.	DEKALB	F	HS	C	3
56 DK 3S 41	REYLAN S.A.	DEKALB	F	HT	N	7
57 DK 761	REYLAN S.A.	DEKALB	F	HD	C	7
58 P.P. 95-3	REYLAN S.A.	DEKALB	F	HT	N	1
59 DK 752	REYLAN S.A.	DEKALB	F	HS	C	3
60 DK 4F37	REYLAN S.A.	DEKALB	F	HD	C	9
61 DK 664	REYLAN S.A.	DEKALB	F	HS	N	4
62 DK 669 (EXP. 566 A)	REYLAN S.A.	DEKALB	SD	HS	N	2
63 A 6100	SERKAN S.A.	AGRIGENETICS S.A.	D	HD	A	2
64 FR 096	SERKAN S.A.	FORTIN REFUGIO	SD	HD	N	1
65 AGRIBEST	SERKAN S.A.	AGRIGENETICS S.A.	D	HS	A	1
66 H 9415	SERKAN S.A.	FORTIN REFUGIO	SD	HS	N	1
67 F740	SERKAN S.A.	LEBU S.R.L.	F	HT	C	1
68 F571	SERKAN S.A.	LEBU S.R.L.	F	HT	N	1
69 TEXANO	SERKAN S.A.	AGRIGENETICS S.A.	D	HT	A	3
70 E14BOO2	YALFIN S.A.	CIBA SEMILLAS	F	HT	C	1
71 E12BO13	YALFIN S.A.	CIBA SEMILLAS	F	HT	N	2
72 TRONADOR	YALFIN S.A.	CIBA SEMILLAS	F	HT	C	9
73 AYMARÁ	YALFIN S.A.	CIBA SEMILLAS	F	HS	C	3
74 E12CO62	YALFIN S.A.	CIBA SEMILLAS	F	HS	C	1
75 TILCARA	YALFIN S.A.	CIBA SEMILLAS	F	HS	C	5
76 93035	YALFIN S.A.	PRODUSEM	F	HT	C	1
77 CHAPELCO	YALFIN S.A.	CIBA SEMILLAS	F	HT	C	3
78 E11CO23	YALFIN S.A.	CIBA SEMILLAS	F	HS	C	2
79 93030	YALFIN S.A.	PRODUSEM	F	HT	C	1
80 E12CO49	YALFIN S.A.	CIBA SEMILLAS	F	HS	C	1
81 AMBAIO	YALFIN S.A.	CIBA SEMILLAS	F	HT	C	3
82 EXP. 9130	ZENECA URUGUAY S.A.	ZENECA AGRICOLA SAIC	F	HD	C	3
83 8340	ZENECA URUGUAY S.A.	ZENECA AGRICOLA SAIC	F	HD	C	6
84 EXP. 9389	ZENECA URUGUAY S.A.	ZENECA AGRICOLA SAIC	F	HS	C	2
85 8532						
86 DK 638						
87 P 3069						
88 M 370						
89 AGROBEL 3000	LA TIJERETA					
90 AGROBEL 4000	LA TIJERETA					

MAIZ CICLO MEDIO – LA ESTANZUELA EPOCA 1

SIEMBRA: 13/9/95

EMERGENCIA: 26/09/95

REPETICION 3	CANTERO 5
PARCELA	CULTIVAR
187	LJ 5984
188	EE 9504
189	EXP. 9389
190	DK 800 IP
191	8340
192	LASER C
193	PIONEER 3452
194	EXP. 95.3
195	ACA 923 (EXP. 911)
196	DK 664
197	DK 4F37
198	PIONEER 3456
199	LG 26.50
200	EL 2700
201	SEMIDEN 5
202	P-335
203	E12B013
204	CHAPELCO
205	E. BAGUAL
206	DK 638
207	PX 9540
208	AYMARA
209	E11CO23
210	RODAS
211	AGRIBEST
212	DK 689
213	P.P. 95-3
214	DK 762
215	MORGAN 4
216	AX 972 (XPA 9723)
217	EXP. 572
218	IPB PAU 4F79 (EXP.31709)
219	DK 752
220	XPA 8603
221	PIONEER 3457
222	MORGAN 307
223	A 973 (XPA 9733)
224	AX 845
225	H 9415
226	93035
227	MORGAN 401
228	MIDAS
229	DK 669 (EXP. 566 A)
230	IPB EXP. 71B
231	ATAR 481
232	ELISA
233	93030
234	RECORD 160

MAIZ CICLO MEDIO – LA ESTANZUELA EPOCA 1

SIEMBRA: 13/9/95

EMERGENCIA: 26/09/95

REPETICION 3	CANTERO 6
PARCELA	CULTIVAR
235	AX 824
236	MORGAN 369
237	AP 675
238	AGROBEL 4000
239	AGROBEL 3000
240	FR 096
241	EXP. 95.4
242	BOYERO 6
243	F740
244	A 6100
245	IPB EXP. C9P46
246	M 370
247	P.P. 9513
248	TRIUMPH 2010
249	TEX 102
250	IPB SEDENT 2000
251	C 280 (EXP. 25028)
252	EXP. 50079
253	EM 7300
254	8532
255	DK 3S 41
256	IPB EXP. 5F75
257	E12CO62
258	AMBAIO
259	ATLAS
260	LG 26.88
261	A 950
262	P 3069
263	E12CO49
264	PIONEER 3478
265	DK 761
266	BOYERO 3L94
267	TRONADOR
268	TEXANO
269	EL 3505
270	MORGAN 317
271	E14BOO2
272	F571
273	EL 2601
274	EE 9502
275	TRIBRIDO 92
276	MORGAN 507 (PM 5105)
277	EXP. P-433
278	EXP. 9130
279	TILCARA

LISTA DE CULTIVARES DE MAIZ PARA GRANO ENVIADOS PARA EVALUAR EN LA ZAFRA 95/96

CICLO LARGO

CULTIVAR	EMPRESA	CRIADERO	TIPO DE COLOR DE AÑOS EN			
			TEXT	HIB.	GRANO	EVAL.
1 TROPICO 327	BASELTO S.A.	CARGILL SACI	F	HT	C	6
2 TROPICO 350 (EXP.38118)	BASELTO S.A.	CARGILL SACI	F	HT	C	2
3 EE 9505	BCA. JORGE. W. ERRO	BCA. JORGE. W. ERRO	F	HT	C	1
4 MORGAN 369	FADISOL S.A.	MORGAN	SD	HT	B	6
5 MORGAN 370	FADISOL S.A.	MORGAN	F	HT	C	3
6 LG 27.77	GRAINSUR LTDA.	LIMAGRAIN GENETICS		HS		1
7 ALIGREEN	GRAINSUR LTDA.	LIMAGRAIN GENETICS		HS		1
8 INIA CIMARRON	INIA	INIA	SD	VAR	B	4
9 ES 7302	INIA	INIA	F	VAR	C	1
10 EL 4720	LUEDITEX S.A.	SPS	F	HD	C	1
11 PIONEER 3063	PIONEER SUC. URU.	PIONEER	F	HT	N	3
12 PIONEER 3027	PIONEER SUC. URU.	PIONEER	F	HT	N	1
13 PIONEER 3069	PIONEER SUC. URU.	PIONEER	SD	HD	C	4
14 PIONEER 3081	PIONEER SUC. URU.	PIONEER	F	HD	N	1
15 PIONEER 3071	PIONEER SUC. URU.	PIONEER	F	HT	N	1
16 DK 821	REYLAN S.A.	DEKALB	SD	HD	N	6
17 HERCULES	YALFIN S.A.	CIBA SEMILLAS	F	HT	C	2
18 EXP. 8155	ZENECA URUGUAY S.A.	ZENECA AGRICOLA SAIG	F	HT	C	1
19 TRIBRIDO 92						
20 DK 761						
21 P 3456						
22 MORGAN 307						

ENSAYO VARIETAL DE GIRASOL LA ESTANZUELA
2a. EPOCA DE SIEMBRA.

Sergio Ceretta *

POTRERO Nro. 13 A

Historia de la chacra: Pradera de trebol blanco 3 años.
Se aró en agosto de 1995.

Fertilización: 150 kg/há de 20-40-0.

Control de malezas: Treflan, 1.5 lts de p.c./há en pre
siembra. Se realizó luego una carpida
mecánica.

Fecha de siembra: 05/12/95.

Grupos de cultivares: Ciclo corto y ciclo medio.

Población: 47.600 plantas/ha. La parcela es de 2
surcos de 7.20 m de largo, separados en
0.70 m entre sí, y con una distancia
entre plantas de 0.30 m.
La siembra fue manual con 3 semillas por
golpe, luego se ralea.

Diseño experimental: Alpha-látice (bloques incompletos), con
3 repeticiones.

* Ing. Agr. M.Sc., Jefe del Prog. Nacional de Evaluación de
Cultivares, INIA La Estanzuela.

LISTA DE CULTIVARES DE GIRASOL ENVIADOS PARA EVALUAR EN LA ZAFRA 95/96

CICLO CORTO

CULTIVAR	EMPRESA	CRIADERO	DÍAS TIPO DE COLOR DE AÑOS EN			
			CICLO	HIB.	GRANO	EVAL.
1 SANKOL	AGAR CROSS URUGUAYA	NORTHRUP KING	75	S	N	3
2 TORDILLO	AGAR CROSS URUGUAYA	NORTHRUP KING	58	S	N/B	9
3 VDH 475	AGROMIL S.A.	VAN DER HAVE ARG.	65	S	N	3
4 VDH 480	AGROMIL S.A.	VAN DER HAVE ARG.	66	S	N	3
5 SUPER 430 (TCM 1)	BASELTO S.A.	CARGILL SACI	60-65	S	N/B	10
6 TEX 301	BCA. JORGE W. ERRO	TRIUMPH		S	N	3
7 TEX 305	BCA. JORGE W. ERRO	TRIUMPH		S	N	1
8 ACA 871	CALPROSE	ACA	65	S	N	6
9 PRESTO	CECOGRAN S.A.	KOIPESOL SEMILLAS S.A.				2
10 V Y P 70	CECOGRAN S.A.	KOIPESOL SEMILLAS S.A.				2
11 V Y P	CECOGRAN S.A.	KOIPESOL SEMILLAS S.A.				2
12 BGH 3	FADISOL S.A.	JOSE BUCK S.A.	C	T	N	1
13 BHG 1	FADISOL S.A.	JOSE BUCK S.A.		S	N	2
14 BGH 2	FADISOL S.A.	JOSE BUCK S.A.		T	N	2
15 MORGAN 704 (PM 92007)	FADISOL S.A.	MORGAN		T	EST OSC	2
16 S 343 (IPB SUNOIL 343)	LEBU S.R.L.	LEBU		T	N	3
17 IPB SUNOIL 2251 (EXP. 2251)	LEBU S.R.L.	LEBU		T	N	2
18 ZENIT	Martínez A., Gonzalo	SURSEM S.A.			N	2
19 ORION	Martínez A., Gonzalo	SURSEM S.A.	62	S	N	4
20 P-345	Noguera, Enrique	PALAVERSICH Y CIA.		T	N	5
21 XF 4532	PIONEER SUC. URU.	PIONEER	C	S	N	1
22 XF 4531	PIONEER SUC. URU.	PIONEER	C	T	N	1
23 PIONEER 6448	PIONEER SUC. URU.	PIONEER		S	N	6
24 D 800	PIONEER SUC. URU.	PIONEER	C	T	N	1
25 PIONEER 6510	PIONEER SUC. URU.	PIONEER		S	N	9
26 PROSUN 955	PROSEDEL	PROSEDEL	C	VAR	N/B	1
27 PROSUN 944 (PROSEXP 944)	PROSEDEL	PROSEDEL		VAR	B/N	2
28 DEKASOL 3881	REYLAN S.A.	DEKALB	60	S	N	5
29 DKG 103 (TCM 2)	REYLAN S.A.	DEKALB	61	T	N	10
30 MYCOSOL 3 (AGC90238)	SERKAN S.A.	AGRIGENETICS S.A.	61		N	2
31 AGC 90226	SERKAN S.A.	AGRIGENETICS S.A.	65		N	4
32 AGC 91603	SERKAN S.A.	AGRIGENETICS S.A.	64		N	3
33 9502210	YALFIN S.A.	PRODUSEM	61	S	N	1
34 GV22510	ZENECA URUGUAY S.A.	ZENECA AGRICOLA	60	S	N/G	1

GIRASOL CICLO CORTO – LA ESTANZUELA EPOCA 2

SIEMBRA: 05/12/95

EMERGENCIA: 11/12/95

REPETICION 2	
PARCELA	CULTIVAR
1384	DKG 103 (TCM 2)
1385	XF 4532
1386	AGC 91603
1387	PIONEER 6510
1388	GV22510
1389	P-345
1390	BGH 2
1391	ORION
1392	SANKOL
1393	ACA 871
1394	IPB SUNOIL 2251(EXP.2251)
1395	TORDILLO
1396	S 343 (IPB SUNOIL 343)
1397	DEKASOL 3881
1398	AGC 90226
1399	ZENIT
1400	V Y P
1401	BHG 1
1402	V Y P 70
1403	BGH 3
1404	PIONEER 6448
1405	PRESTO
1406	PROSUN 944(PROSEXP 944)
1407	TEX 305
1408	XF 4531
1409	SUPER 430 (TCM 1)
1410	MORGAN 704 (PM 92007)
1411	VDH 475
1412	9502210
1413	PROSUN 955
1414	TEX 301
1415	MYCOSOL 3(AGC90238)
1416	VDH 480
1417	D 800

LISTA DE CULTIVARES DE GIRASOL ENVIADOS PARA EVALUAR EN LA ZAFRA 95/96

CICLO MEDIO

CULTIVAR	EMPRESA	CRIADERO	DIAS		TIPO DE COLOR DE AÑOS EN		EVAL.	
			CICLO	HIB.	GRANO			
1 NIKOL	AGAR CROSS URUGUAYA	NORTHROP KING	77	S	N		3	
2 VDH 270	AGROMIL S.A.	VAN DER HAVE ARG.	71	S	N		2	
3 VDH 96 (EXP.11001)	AGROMIL S.A.	VAN DER HAVE ARG.	74	S	N/B		3	
4 SUPER 430	BASELTO S.A.	CARGILL SACI	60-65	S	N/B		10	
5 SUPER 406	BASELTO S.A.	CARGILL SACI	60-63	S	M		4	
6 SUPER 515	BASELTO S.A.	CARGILL SACI	61-70	S	M		4	
7 C 71	BASELTO S.A.	CARGILL SACI	57-62	S	N/B		2	
8 TEX 306	BCA. JORGE W. ERRO	TRIUMPH						
9 TEX 303	BCA. JORGE W. ERRO	TRIUMPH		S	N		2	
10 T 680	BCA. JORGE W. ERRO	TRIUMPH		S	N		5	
11 TEX 304	BCA. JORGE W. ERRO	TRIUMPH		S	N		1	
12 T 565	BCA. JORGE W. ERRO	TRIUMPH		S	N		9	
13 ACA 90-2	CALPROSE	ACA	67	S	EST		5	
14 ACA 871 (TCC 1)	CALPROSE	ACA	65	S	N		6	
15 ACA 95-15	CALPROSE	ACA	67	S	N		1	
16 ACA 884	CALPROSE	ACA	69	S	EST		6	
17 MARKO	CECOGRAN S.A.	KOIPESOL SEMILLAS S.A.					2	
18 FLORIDA 2000	CECOGRAN S.A.	KOIPESOL SEMILLAS S.A.					2	
19 MORGAN 742	FADISOL S.A.	MORGAN		L	S	EST MARR	1	
20 PM 92002	FADISOL S.A.	MORGAN		M	S	EST CL	1	
21 MORGAN 738	FADISOL S.A.	MORGAN			S	EST CL	4	
22 MORGAN 731	FADISOL S.A.	MORGAN			S	EST OSC	7	
23 MORGAN 734	FADISOL S.A.	MORGAN			S	EST CL	8	
24 MORGAN 733	FADISOL S.A.	MORGAN			S	EST OSC	8	
25 MORGAN 737	FADISOL S.A.	MORGAN			S	EST OSC	6	
26 PM 96	FADISOL S.A.	MORGAN		L	S	EST OSC	1	
27 AG 5640	GRAINSUR LTDA.	LIMAGRAIN GENETICS		I			1	
28 GEP 1621	INIA	INIA			VAR		1	
29 GEP 1622	INIA	INIA			VAR		1	
30 GEP 1575	INIA	INIA			VAR		3	
31 AGROBEL 920	LA TJERETA	LA TJERETA					1	
32 AGROBEL 910	LA TJERETA	LA TJERETA			S		3	
33 AGROBEL 349	LA TJERETA	LA TJERETA					1	
34 S 359	LEBU S.R.L.	LEBU			M S. MOD	N	1	
35 EXP. 952109	LEBU S.R.L.	LEBU			M	S	EST	1
36 IPB SUNOIL 326(EXP. 326)	LEBU S.R.L.	LEBU			S	S	EST	2
37 TRITON	Martínez A., Gonzalo	SURSEM S.A.	65	S	N		4	
38 URANUS	Martínez A., Gonzalo	SURSEM S.A.	70	S	N		1	
39 PARAISO	NIDERA URUGUAYA	NIDERA SEMILLAS	61	S	EST		2	
40 PARAISO 5	NIDERA URUGUAYA	NIDERA SEMILLAS	61	T	N		2	
41 PARAISO 2	NIDERA URUGUAYA	NIDERA SEMILLAS	62	S	N		4	
42 PARAISO 6	NIDERA URUGUAYA	NIDERA SEMILLAS	60	S	N		2	
43 PARAISO 4	NIDERA URUGUAYA	NIDERA SEMILLAS	61	S	N		3	
44 PARAISO 3	NIDERA URUGUAYA	NIDERA SEMILLAS	62	T	NEST		3	

(continúa)

(continuación)

CICLO MEDIO

CULTIVAR	EMPRESA	CRIADERO	DÍAS		TIPO DE COLOR DE AÑOS EN		EVAL.
			CICLO	HIB.	GRANO		
45 EXP-P-288	Noguera, Enrique	PALAUERSICH Y CIA.	M	S	N		1
46 P-220	Noguera, Enrique	PALAUERSICH Y CIA.		S	EST OSC		2
47 P-362	Noguera, Enrique	PALAUERSICH Y CIA.		T	EST OSC		2
48 XF 544	PIONEER SUC. URUJ.	PIONEER	M		N/B		1
49 XF 4530	PIONEER SUC. URUJ.	PIONEER	M	S	N		1
50 PIONEER 6448 (TCC 2)	PIONEER SUC. URUJ.	PIONEER		S	N		6
51 XF 552	PIONEER SUC. URUJ.	PIONEER	L	S	N		1
52 PIONEER 6465	PIONEER SUC. URUJ.	PIONEER	M	S	N		1
53 PIONEER 6520	PIONEER SUC. URUJ.	PIONEER		S	N/B		5
54 PIONEER 6510 (TCC 3)	PIONEER SUC. URUJ.	PIONEER		S	N		9
55 TC 3003	PROCAMPO URUGUAY	AGRO ATAR S.A.	65	T	N		4
56 TC 2001	PROCAMPO URUGUAY	AGRO ATAR S.A.	77	S	N		1
57 TC 3004	PROCAMPO URUGUAY	AGRO ATAR S.A.	68	T	N		1
58 TC 2000	PROCAMPO URUGUAY	AGRO ATAR S.A.	75	S	N/B		5
59 TC 3001	PROCAMPO URUGUAY	AGRO ATAR S.A.	68	T	N		5
60 PROSUN I	PROSEDEL	PROSEDEL			VAR	B/N	5
61 DKG 103	REYLAN S.A.	DEKALB	61	T	N		10
62 DEKASOL 4030	REYLAN S.A.	DEKALB	62	S	N		3
63 DEKASOL 4100	REYLAN S.A.	DEKALB	62	S	N		2
64 EXP. 5359	REYLAN S.A.	DEKALB	62	S	N/B		1
65 DK 3884	REYLAN S.A.	DEKALB	62	S	N		1
66 MYCOSOL 2	SERKAN S.A.	AGRIGENETICS S.A.	65		EST		1
67 WAC 393	SERKAN S.A.	CRIADERO WAC	M	S	RAY		1
68 CATRIEL (E15N12)	YALFIN S.A.	CIBA SEMILLAS	61	S	N		2
69 PUELICHE	YALFIN S.A.	CIBA SEMILLAS	68	S	EST		5
70 E26N32	YALFIN S.A.	CIBA SEMILLAS	62	S	EST		2
71 RANCUL	YALFIN S.A.	CIBA SEMILLAS	64	S	N		7
72 CATRILO (E24N38)	YALFIN S.A.	CIBA SEMILLAS	69	S	N		2
73 9502221	YALFIN S.A.	PRODUSEM	63	S	N		1
74 9521049	YALFIN S.A.	PRODUSEM	64	S	EST		1
75 9502110	YALFIN S.A.	PRODUSEM	62	S	N		1
76 9501327	YALFIN S.A.	PRODUSEM	66	S	N		1
77 GV23426	ZENECA URUGUAY S.A.	ZENECA AGRICOLA	62	S	N/B		1
78 CONTIFLOR 7	ZENECA URUGUAY S.A.	ZENECA AGRICOLA	63	T	N/G Y N/B		8
79 GV20196	ZENECA URUGUAY S.A.	ZENECA AGRICOLA	67	S	N/B		2
80 GV25018	ZENECA URUGUAY S.A.	ZENECA AGRICOLA	63	T	N/G Y N/B		1
81 CONTIFLOR 15	ZENECA URUGUAY S.A.	ZENECA AGRICOLA	63	S	N/G		7
82 CONTIFLOR 3	ZENECA URUGUAY S.A.	ZENECA AGRICOLA	64	S	N/B		10

GIRASOL CICLO MEDIO – LA ESTANZUELA EPOCA 2

SIEMBRA: 05/12/95

EMERGENCIA: 11/12/95

REPETICION 3	CANTERO 5
PARCELA	CULTIVAR
1253	S 359
1254	PIONEER 6448 (TCC 2)
1255	GV20196
1256	TEX 303
1257	GEP 1622
1258	SUPER 515
1259	CONTIFLOR 7
1260	P- 220
1261	ACA 95-15
1262	PUELCHE
1263	XF 4530
1264	PARAISO 4
1265	9501327
1266	DEKASOL 4100
1267	AG 5640
1268	PIONEER 6520
1269	PARAISO 2
1270	CATRILO (E24N38)
1271	GEP 1621
1272	CONTIFLOR 15
1273	PARAISO 6
1274	GV23426
1275	MYCOSOL 2
1276	C 71
1277	9521049
1278	EXP. 952109
1279	NIKOL
1280	PM 92002
1281	PROSUN I
1282	PARAISO
1283	MORGAN 737
1284	CONTIFLOR 3
1285	TC 3004
1286	TRITON
1287	PARAISO 3
1288	AGROBEL 920
1289	T 565
1290	TC 2000
1291	XF 552
1292	EXP-P-288
1293	URANUS

GIRASOL CICLO MEDIO – LA ESTANZUELA EPOCA 2

SIEMBRA: 05/12/95

EMERGENCIA: 11/12/95

REPETICION 3	CANTERO 6
PARCELA	CULTIVAR
1294	PARAISO 5
1295	RANCUL
1296	PIONEER 6465
1297	XF 544
1298	GV25018
1299	AGROBEL 910
1300	TEX 304
1301	MORGAN 738
1302	PM 96
1303	TEX 306
1304	MORGAN 734
1305	MARKO
1306	DK 3884
1307	9502221
1308	WAC 393
1309	TC 3001
1310	T 680
1311	VDH 270
1312	IPB SUNOIL 326(EXP. 326)
1313	ACA 90-2
1314	MORGAN 742
1315	P-362
1316	SUPER 430
1317	ACA 884
1318	DEKASOL 4030
1319	PIONEER 6510 (TCC 3)
1320	MORGAN 733
1321	SUPER 408
1322	CATRIEL (E15N12)
1323	GEP 1575
1324	ACA 871 (TCC 1)
1325	MORGAN 731
1326	TC 3003
1327	FLORIDA 2000
1328	TC 2001
1329	AGROBEL 349
1330	EXP. 5359
1331	VDH 96 (EXP.11001)
1332	DKG 103
1333	9502110
1334	E26N32