

U4/INIA/PA/

5

INIA — LA ESTANQUELA  
BIBLIOTECA



INSTITUTO NACIONAL DE INVESTIGACION AGROPECUARIA

# CONDICION CORPORAL

\*Dr. Daniel Cavestany



La condición corporal es un método de estimar la cantidad de energía almacenada en grasa y músculo de un animal. Es más precisa que el peso corporal porque no es afectada por factores tales como el contenido del rumen, la preñez y el tamaño del animal.

**UNA  
PROPUESTA  
PARA  
UNIFORMIZAR  
CRITERIOS**

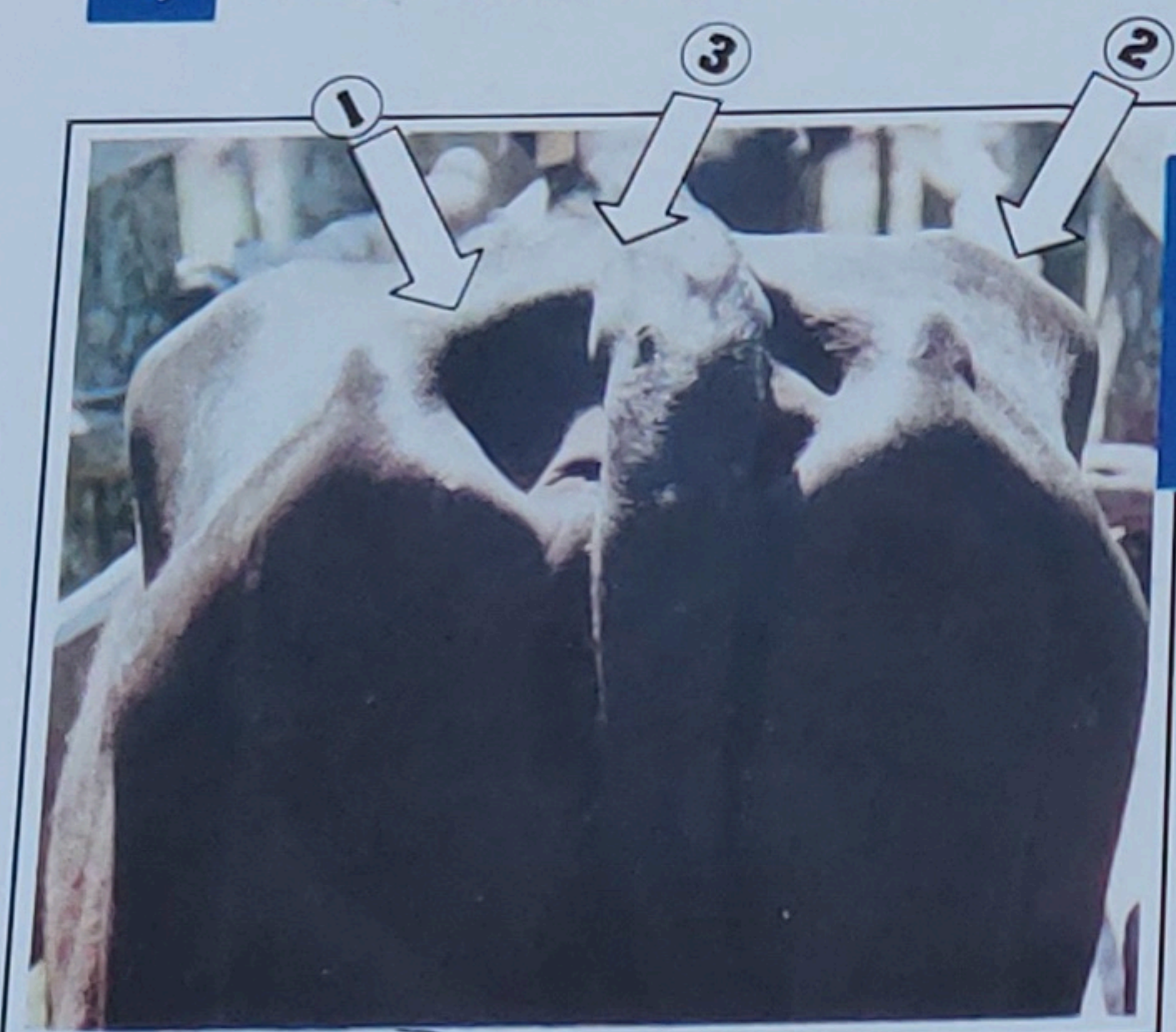
La condición disminuye en la primera parte de lactancia, aumenta hacia el final de la misma y durante el período seco. Esta variación influye en la eficiencia productiva, reproductiva así como en la salud del animal.

MTN POS



LA ESCALA TIENE UN RANGO ENTRE CERO Y CINCO, SE BASA EN LA APRECIACION DE CUATRO PUNTOS EN EL ANIMAL:

- 1) LA ZONA ALREDEDOR DEL NACIMIENTO DE LA COLA.
- 2) LOS BORDES DE LOS HUESOS DE LA CADERA.
- 3) LOS HUESOS DEL LOMO.
- 4) LAS MASAS MUSCULARES ENTRE ELLOS.

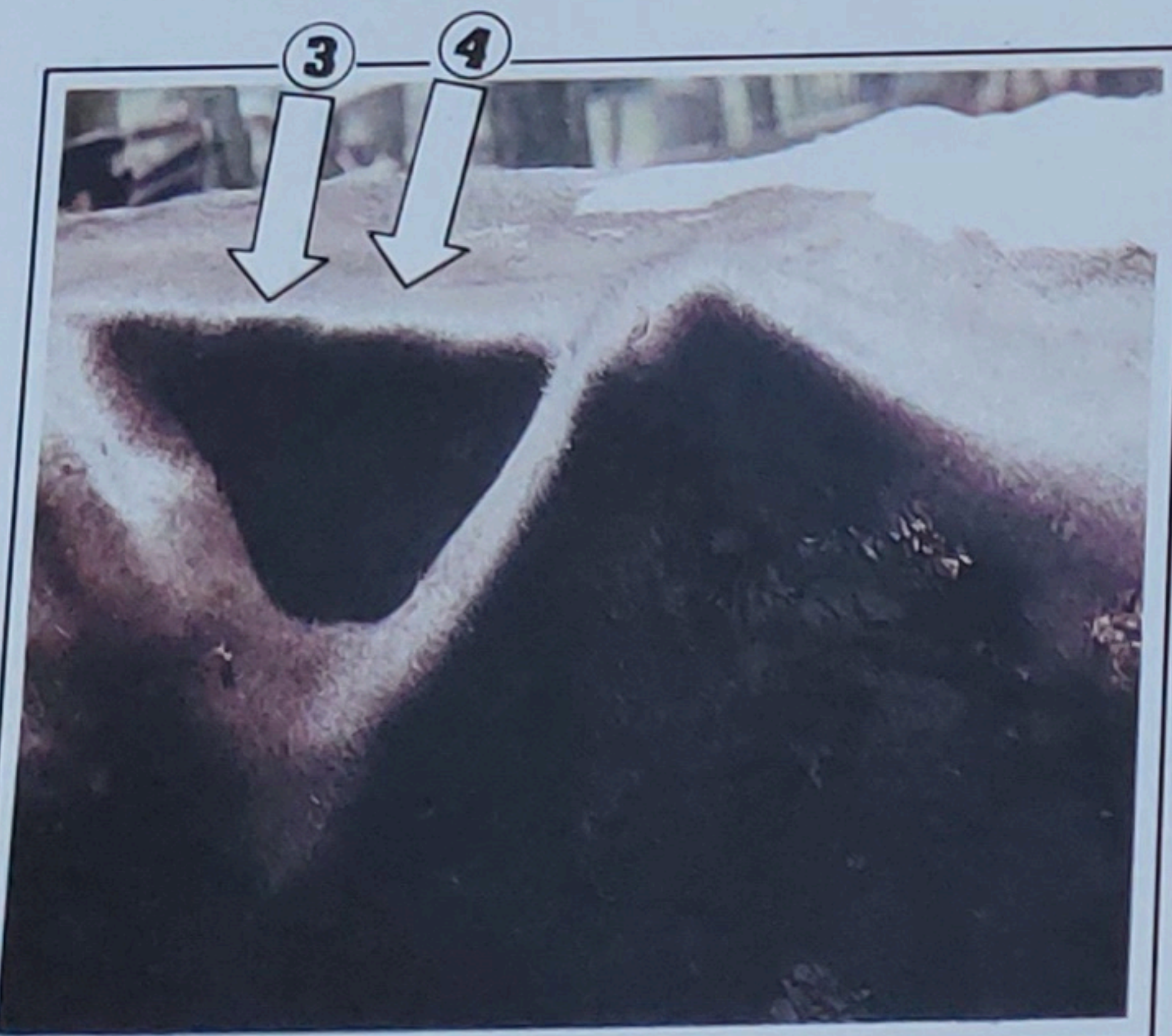


Estas zonas son las más fieles para reflejar la acumulación y movilización de las reservas corporales en la vaca.



**CONDICION CERO 0**  
(MUY FLACA)

Cavidades muy profundas en el nacimiento de la cola, bordes de la cadera con piel muy pegada, vértebras apreciables individualmente y de bordes cortantes.



**CONDICION UNO 1**  
(FLACA)

Cavidades profundas en el nacimiento de la cola, bordes de la cadera menos notorios, vértebras apreciables individualmente y de bordes prominentes.



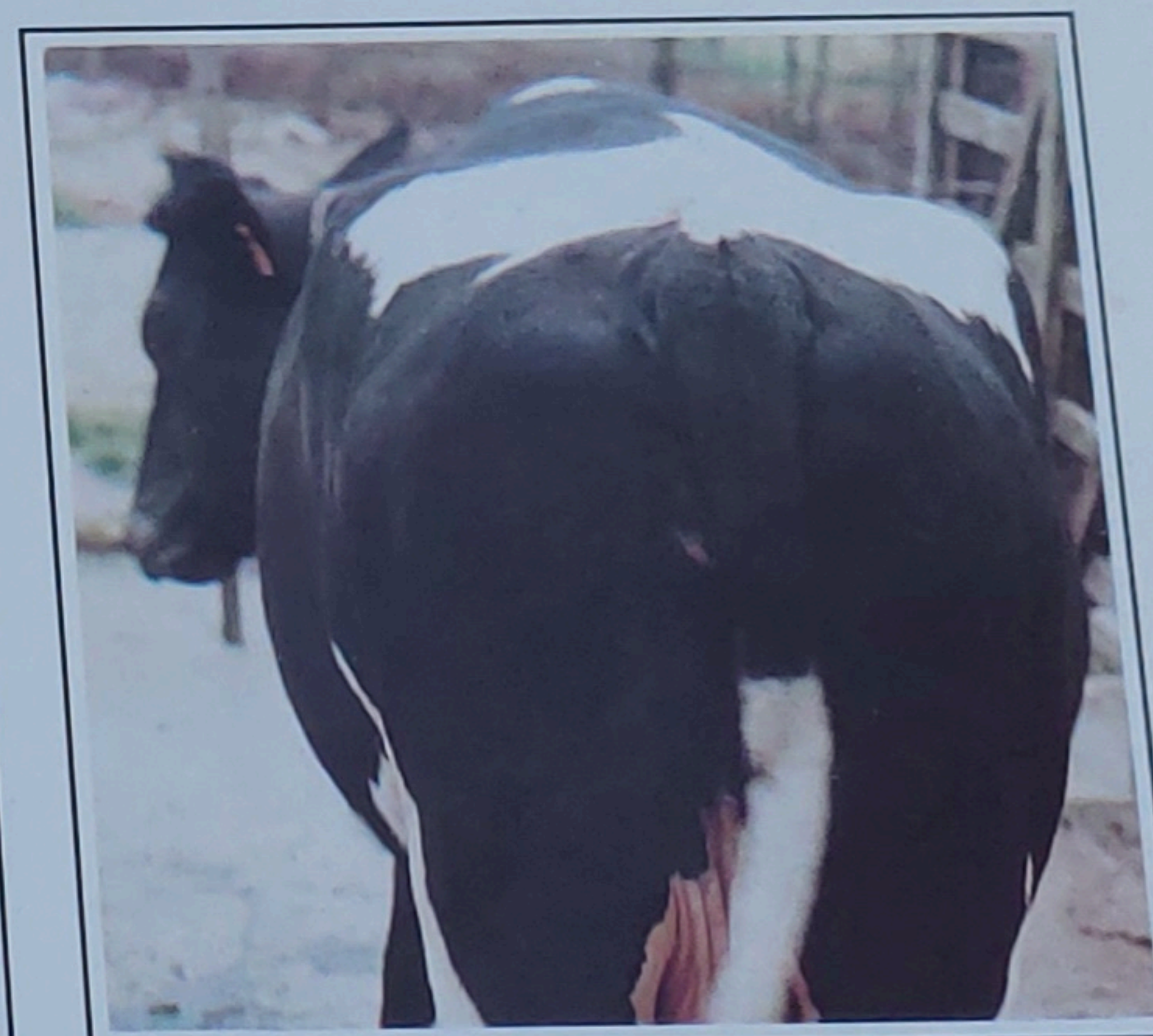
**CONDICION DOS 2**  
(REGULAR)

Cavidades apreciables en el nacimiento de la cola, bordes de la cadera con piel suelta, vértebras poco diferenciadas, masas musculares moderadas.



**CONDICION TRES 3**  
(BUENA)

Cavidades poco apreciables en el nacimiento de la cola, bordes de la cadera redondeados, vértebras no apreciables, masas musculares mayores.



**CONDICION CUATRO 4**  
(GORDA)

Ausencia de cavidades en el nacimiento de la cola, bordes de la cadera con grasa subcutánea, vértebras no apreciables y abundantes masas musculares en el lomo.



VACA DE ABASTO  
NO COMUN  
EN LOS TAMBOS

CONDICION CINCO **5**  
(MUJY GORDA)

Zona del nacimiento de la cola enterrada en grasa, bordes de la cadera no notorios, depresión en el medio del lomo debido a exceso de grasa.

*LA CONDICION CORPORAL MAS COMUN EN VACAS EN EL PICO DE LACTANCIA ES DE (2) Y PARA VACAS PROXIMAS ENTRE (3) Y (4).*

*EN SUMA, TENIENDO EN CUENTA LA PERDIDA DE RESERVAS CORPORALES AL COMIENZO DE LA LACTANCIA, ES RECOMENDABLE QUE LAS VACAS LLEGUEN AL PARTO EN CONDICION SUPERIOR A (3), PARA QUE AL MOMENTO DEL SERVICIO LA CONDICION SEA SUPERIOR A (2) DE MODO DE ASEGURAR UNA ADECUADA EFICIENCIA REPRODUCTIVA.*

\*Unidad de Lechería, INIA La Estanzuela