



VIII Encuentro Latinoamericano
Prunus sin Fronteras
6-8 noviembre 2019
INIA Las Brujas - Uruguay



Instituto Nacional de Investigación Agropecuaria
U R U G U A Y

El mejoramiento genético en *Prunus* como herramienta para afrentar el cambio climático en Uruguay

Julio Pisano y Maximiliano Dini

Programa Nacional en Producción Frutícola
Estación Experimental “Wilson Ferreira Aldunate”
INIA Las Brujas.

E-mails: jpisano@inia.org.uy - mdini@inia.org.uy

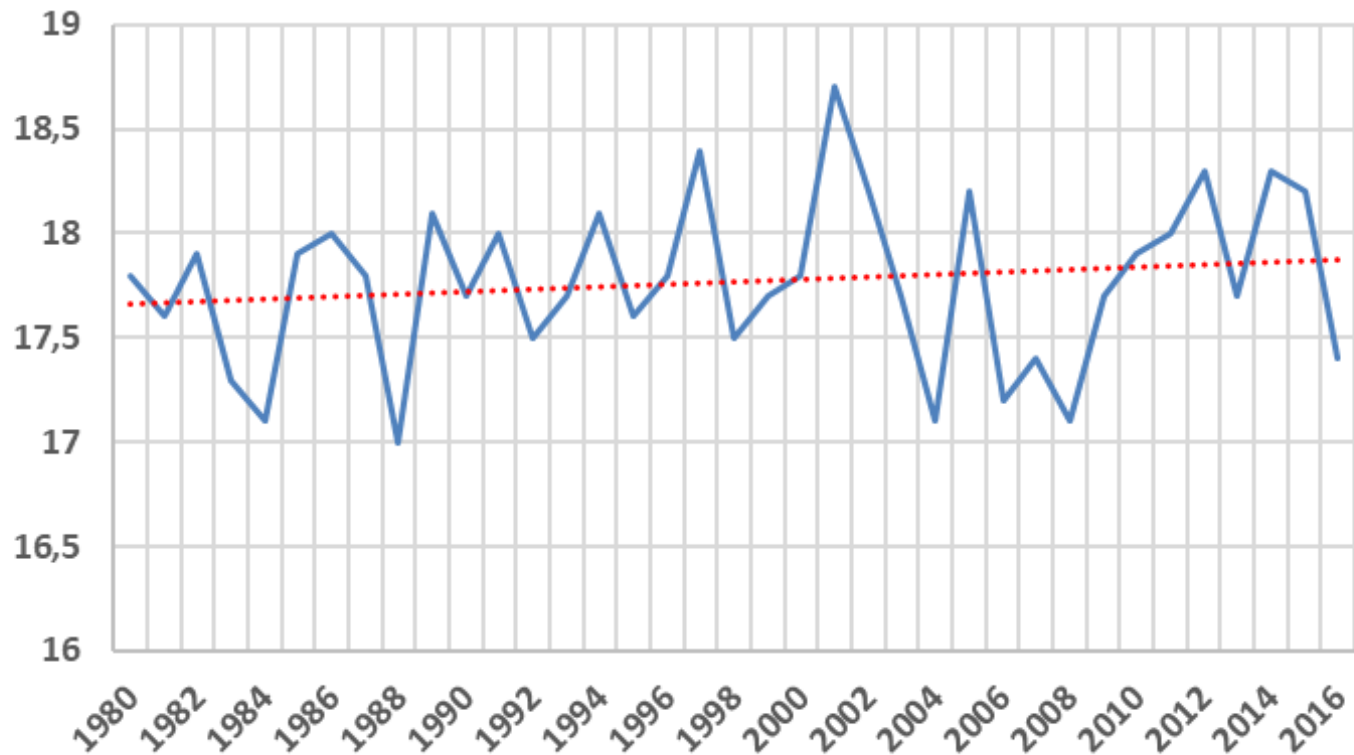


Análisis climático (“tendencias”)

- Temperatura media anual del país 1980-2016.**
- Numero de heladas 1907-2009.**
- Unidades de frío 1990-2019.**
- Precipitación acumulada del país 1980-2016.**



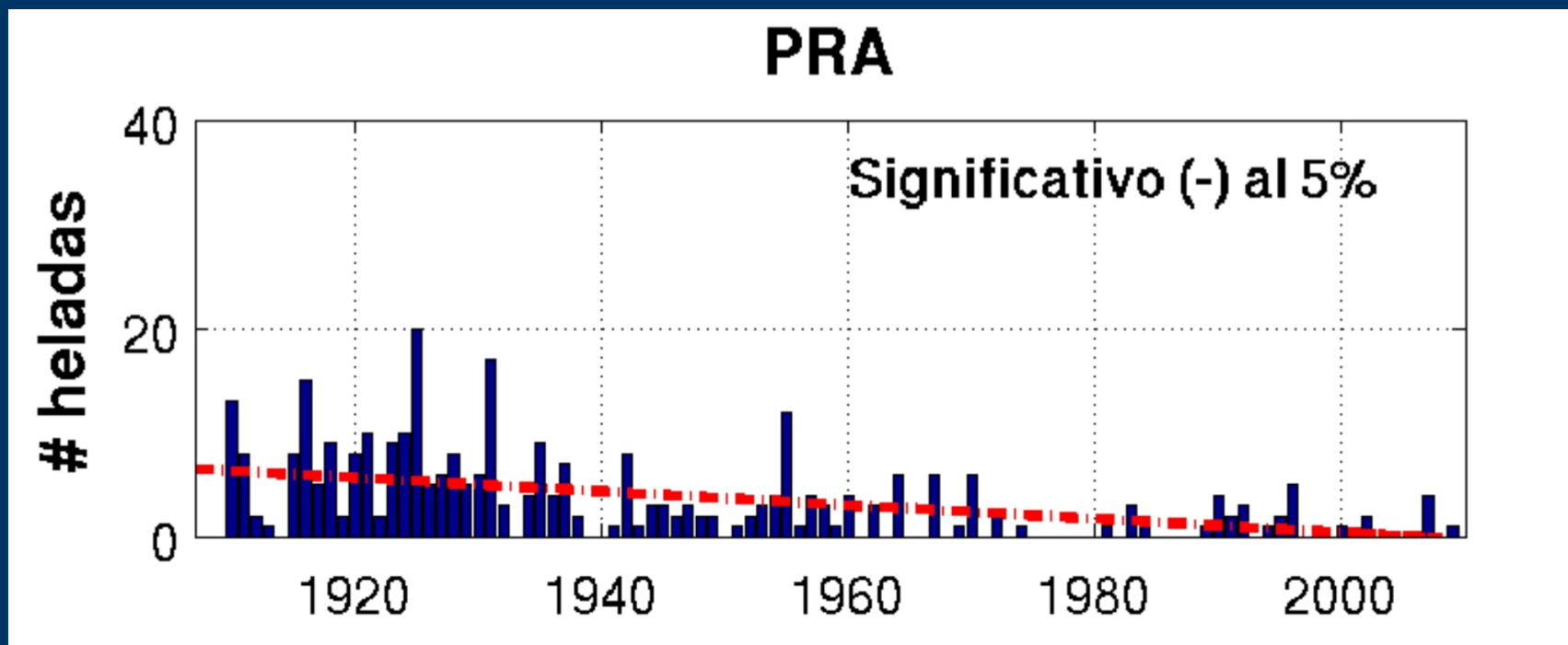
Temperatura media anual (°C) para todo el país



Fuente: INUMET



Numero de heladas, tendencias 1907 - 2009

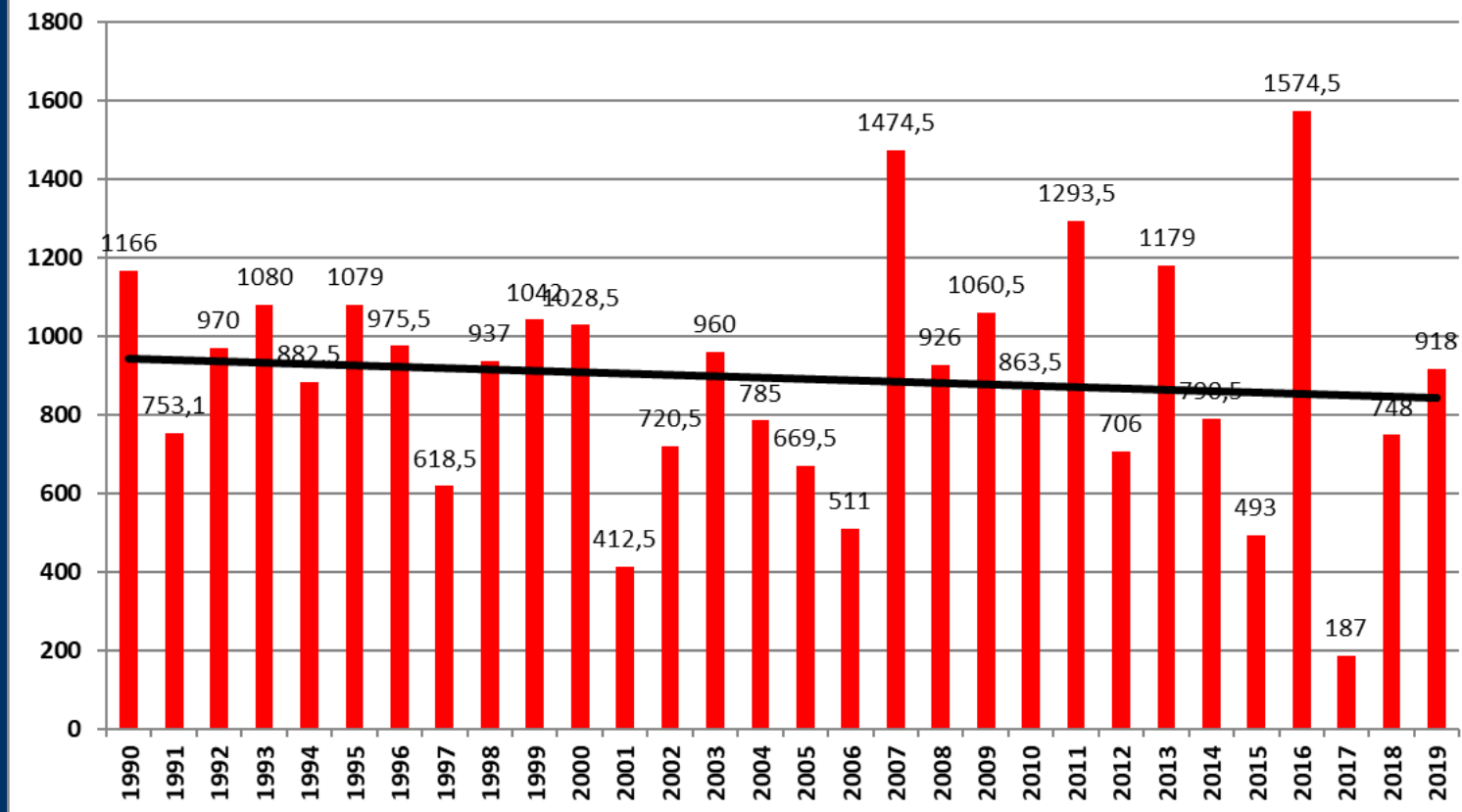


Fuente: http://meteo.fisica.edu.uy/archivos/TrabajosEspeciales/TF_sdm.pdf



Unidades de frío

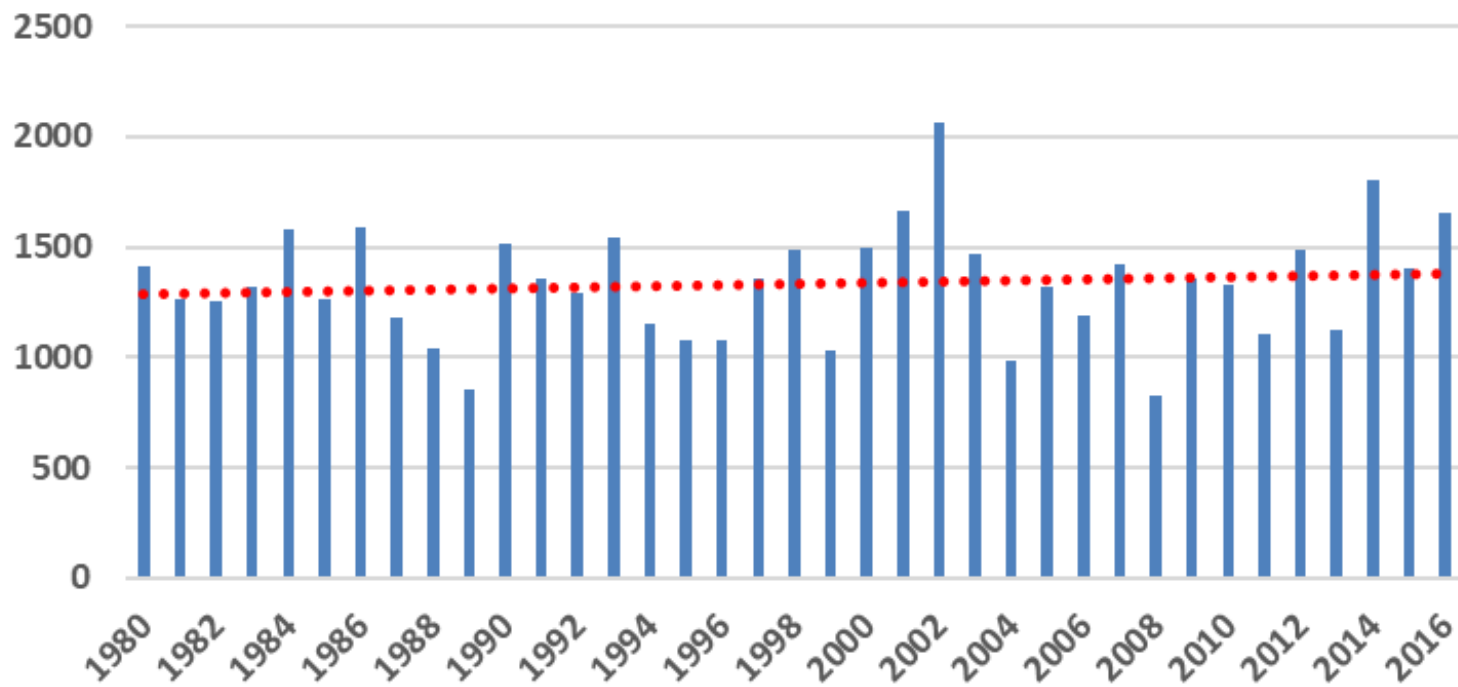
Método Utah. Richardson et.al 1974



Fuente: INIA-GRAS



Precipitacion acumulada media anual (mm) para todo el pais



Fuente: INUMET



¿Cómo afrontamos el cambio climático en el Uruguay?

“Mejoramiento genético”

- Cruzamientos controlados.
- Polinización libre.

Para generar: “variabilidad”





Objetivos a corto, mediano y largo plazo en *Prunus* spp.

- Adaptación - Sabor y aroma.
- Tamaño de fruto y sobrecolor.
- Firmeza,
- Forma redonda – chata.
- Ampliación fechas de cosecha.
- Reemplazo de cultivares existentes.



VIII Encuentro Latinoamericano
Prunus sin Fronteras
6-8 noviembre 2019
INIA Las Brujas - Uruguay

Resultados:



VIII Encuentro Latinoamericano
Prunus sin Fronteras
6-8 noviembre 2019
INIA Las Brujas - Uruguay

Durazneros:



VIII Encuentro Latinoamericano
Prunus sin Fronteras
6-8 noviembre 2019
INIA Las Brujas - Uruguay

INIA 12.09-06 (Fayette Tardío x Cascata 828)



**Cosecha: 15 de diciembre.
Bajos requerimientos de frío invernal.**



VIII Encuentro Latinoamericano
Prunus sin Fronteras
6-8 noviembre 2019
INIA Las Brujas - Uruguay

INIA 11.09-11 (Fayette x Rich Lady)



Cosecha: Fin de diciembre.
Medianos requerimientos de frío invernal.



VIII Encuentro Latinoamericano
Prunus sin Fronteras
6-8 noviembre 2019
INIA Las Brujas - Uruguay

INIA 12.12-54 (Fayette Tardío x Chato EMBRAPA)



**Cosecha: Primer semana de enero.
Bajos requerimientos de frío invernal.**



INIA 11.08-74 (Fayette x Rich Lady)



**Cosecha: Primer semana de enero.
Medianos requerimientos de frío.**



VIII Encuentro Latinoamericano
Prunus sin Fronteras
6-8 noviembre 2019
INIA Las Brujas - Uruguay

Nectarinos:



VIII Encuentro Latinoamericano
Prunus sin Fronteras
6-8 noviembre 2019
INIA Las Brujas - Uruguay

Prunus persica L. Batch var. *platycarpa* Nectarina chata o platerina INIA 14.13-91



**Cosecha: mitad de diciembre.
Buen cierre pistilar, pulpa
Amarilla.
Medianos requerimientos de
frío invernal.**



INIA 14.13-90



**Cosecha: última semana de diciembre.
Buen cierre pistilar, pulpa amarilla.
Medianos requerimientos de frío invernal.**



INIA 12.13-37 (Arctic Mist PL)



**Cosecha: principio de febrero.
Vigor: 60% EarliGrande (Subácido).
Medianos requerimientos de frío.**



INIA 14.01-22 (Flamekist PL)



**Cosecha: tercer semana de marzo.
Baja susceptibilidad a bacteriosis y monilia.**



VIII Encuentro Latinoamericano
Prunus sin Fronteras
6-8 noviembre 2019
INIA Las Brujas - Uruguay

Ciruelos:



INIA-GB Monarca (Rosa Nativa PL)



Cosecha: primera semana de diciembre
Bajos a medianos requerimientos de frío





Objetivos a mediano y largo plazo en *Prunus* spp.

- Resistencia/tolerancia a enfermedades



VIII Encuentro Latinoamericano
Prunus sin Fronteras
6-8 noviembre 2019
INIA Las Brujas - Uruguay

Resultados:



Cruzamiento interespecífico en *Prunus* spp.



Prunus persica

X



F1 (*P. amygdalus* x *P. persica*)



RC1



VIII Encuentro Latinoamericano
Prunus sin Fronteras
6-8 noviembre 2019
INIA Las Brujas - Uruguay



P. persica

RC1

**F1 (*P. amygdalus*
x P. persica)**



Fotos: 24/10/19

Muchas gracias por su atención !!

