

TECNOLOGÍA

Transferencia de conocimientos

para la toma de decisiones en el manejo del cultivo de arroz



EN EL MARCO DEL PROYECTO INIA “TRANSFERENCIA DE CONOCIMIENTOS PARA LA TOMA DE DECISIONES EN EL MANEJO DEL CULTIVO DE ARROZ” SE LLEVÓ A CABO UNA ENCUESTA PARA IDENTIFICAR LAS PREFERENCIAS DE LOS USUARIOS DE LA TECNOLOGÍA INIA (PRODUCTORES Y TÉCNICOS) SOBRE TEMAS Y FORMAS DE ACCESO A LA INFORMACIÓN. SE INCLUYÓ UN ASPECTO DE ESTUDIO DE REDES PARA TENER UN MEJOR ENTENDIMIENTO DE LA FORMA EN QUE PRODUCTORES Y TÉCNICOS SE RELACIONAN CON OTROS PARA TOMAR DECISIONES PREDIALES.

Este proyecto contó con el apoyo de la Asociación Cultivadores de Arroz, ACA, que aportó a la discusión del formulario a emplear e información a relevar, así como al marco muestral empleado. También realizó algunas encuestas al inicio del trabajo de campo. Agradecemos especialmente los aportes de su gerente general, Ec. María Noel Sanguinetti en esta etapa.

Se contrató a una empresa para realizar el trabajo de campo e ingreso de información relevada a formularios aportados por INIA. No se usó muestreo, fue más bien un censo usando la base

de socios de ACA 2018 y el listado de técnicos vinculados al arroz elaborado conjuntamente entre INIA y ACA.

El relevamiento se llevó a cabo en el período comprendido entre el 15 de enero al 26 de abril del 2019 (15/1 al 5/4 a los técnicos y 15/1 al 26/4 a los productores). Se logró concretar la encuesta con 61 técnicos y 283 productores, a quienes agradecemos por el tiempo dedicado.

La parte del estudio correspondiente al análisis de redes contó con el apoyo de la Ing. Agr. Rebeca Baptista (Unidad de Comunicación y Transferencia de Tecnología, INIA Tacuarembó) quien tiene vasta experiencia en este tipo de abordajes.

Si bien no se logró una calidad de respuestas alta, creemos que nos brindará un primer panorama global que podría habilitar trabajos subsiguientes con mejores resultados.

A continuación se presentan algunas conclusiones del trabajo. *Para acceder a la totalidad del mismo solicitarlo a hsaravia@inia.org.uy*

PREFERENCIAS DE LOS USUARIOS DE TECNOLOGÍAS INIA (PRODUCTORES Y TÉCNICOS) SOBRE FUENTES DE ACCESO A LA INFORMACIÓN

1) Productores

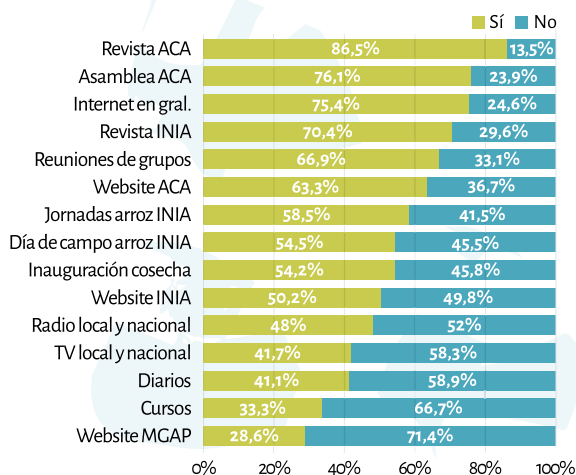
Se presentan en el siguiente cuadro las fuentes de información empleadas por los productores encuestados para tomar decisiones en sus chacras. Como puede apreciarse en el mismo, las cinco principales son el asesor técnico del molino, ACA, otros productores, INIA y asesores técnicos de empresas de servicios e insumos, en ese orden.

¿DÓNDE BUSCA INFORMACIÓN PARA TOMAR DECISIONES EN SU CHACRA?	RESPUESTAS	
	N	%
Asesor técnico de los molinos	225	11,4
Gremial de productores (ACA)	221	11,2
Otros productores	217	11,0
INIA	200	10,2
Asesor técnico de empresas de servicios e insumos	197	10,0
Molinos	192	9,7
Publicaciones técnicas	191	9,7
Internet	180	9,1
Asesor técnico particular	166	8,4
Redes sociales	99	5,0
Organismos de gobierno	64	3,2
Otros	18	0,9
Total	1.970	100,0

OTRAS FUENTES DE INFORMACIÓN USADAS POR LOS PRODUCTORES

Ante la pregunta ¿qué otras fuentes de información ha usado usted en el último año acerca de los temas anteriormente mencionados? (mercados y economía del arroz/ clima y pronósticos climáticos/ sistematización de chacras, laboreos, nivelación/ variedades de arroz de INIA, genética INIA/ fertilización/ riego/ control de malezas, enfermedades y plagas/ rotaciones de cultivos y pasturas), el orden dentro de las opciones brindadas a los encuestados fue el que se muestra en la siguiente gráfica.

Otras fuentes de información que han usado en el último año acerca de los temas anteriormente mencionados



Dentro de las “top five” figuran revista ACA, asamblea ACA, internet en general, revista INIA y reuniones de grupos o asociaciones.

En cuanto a la utilidad de la información obtenida en cada una de esas fuentes, considerando la opción “Muy útil”, se destacan revista ACA, página web del MGAP, internet en general, revista INIA, TV local y nacional, en ese orden.

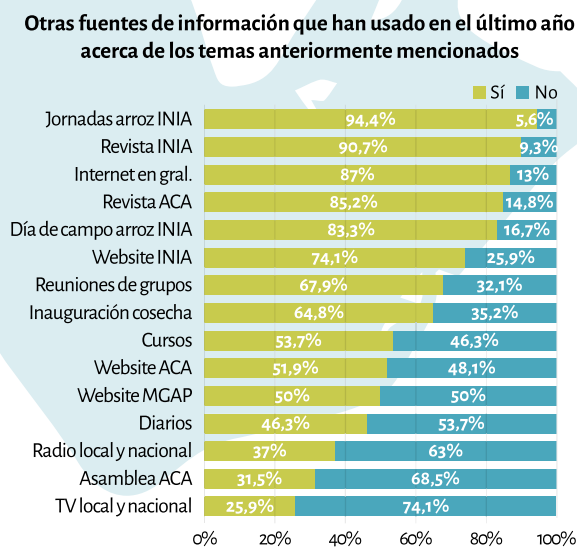
2) Técnicos

Las fuentes de información empleadas por los técnicos encuestados para tomar decisiones en su trabajo se presentan en el siguiente cuadro. Como puede apreciarse en el mismo las destacadas son INIA, publicaciones técnicas, otros asesores técnicos, internet y molinos, en ese orden.

¿DÓNDE BUSCA INFORMACIÓN PARA TOMAR DECISIONES EN SU TRABAJO PROFESIONAL?	RESPUESTAS	
	N	%
INIA	56	15,7
Publicaciones técnicas	51	14,3
Otros asesores técnicos	49	13,7
Internet	47	13,2
Molinos	43	12,0
Productores	39	10,9
Gremial de productores (ACA)	30	8,4
Organismos de gobierno	19	5,3
Redes sociales	18	5,0
Otros	5	1,4
Total	357	100,0

Otras fuentes de información usadas por los técnicos

Ante la pregunta ¿qué otras fuentes de información ha usado usted en el último año acerca de los temas anteriormente mencionados? (mercados y economía del arroz/ clima y pronósticos climáticos/ sistematización de chacras, laboreos, nivelación/ variedades de arroz de INIA, genética INIA/ fertilización/ riego/ control de malezas, enfermedades y plagas/ rotaciones de cultivos y pasturas), el orden dentro de las opciones brindadas a los encuestados fue el que se muestra en la siguiente gráfica.



Dentro de las "top five" figuran jornadas de arroz INIA, revista INIA, internet en general, revista ACA y días de campo arroz INIA.

Consideraciones generales sobre las redes del sector arrocero uruguayo.

El análisis de redes consiste en representar actores como 'nodos' y las consultas como 'vínculos' o flechas que unen esos nodos. La dirección de la flecha indica la dirección de la consulta realizada.

En cada red se pueden estimar diversos indicadores.

Diversidad

El indicador se refiere al rango de opciones que cada productor o técnico tiene para consultar en los aspectos productivos. Es preferente que exista un buen número de fuentes de información. Por ejemplo, si el productor o técnico únicamente obtiene información de una persona, esta situación puede ser vulnerable.

Liderazgo

Este indicador es usado para identificar a los referentes principales del grupo. Son muy visibles en el grupo y han sido identificados en las encuestas como individuos clave para la toma de decisiones prediales.

A continuación se presentan los resultados más relevantes de las redes de los técnicos y de los productores encuestados (61 y 283 respectivamente).

El relevamiento se hizo en base a esta pregunta referida a seis temas de interés:

Durante la última zafra, cuando tuvo que tomar una decisión acerca de... ¿con quién habló?

- Clima y pronósticos climáticos
- Fertilización
- Malezas, enfermedades y plagas
- Mercados y economía del arroz (precios, costos, tendencias)
- Rotaciones de cultivos y pasturas
- Variedades (genética)

En general, para cualquiera de los seis temas mencionados el conjunto de técnicos encuestados presenta un número de nodos mucho menor que el de los productores.

Los liderazgos (referentes principales de cada grupo) no muestran grandes diferencias entre temas para un mismo grupo de encuestados (técnicos o productores).

Dentro de los "top five", considerando los seis temas, se encuentran los siguientes nodos (orden alfabético):

TÉCNICOS	PRODUCTORES
ACA	Decisión personal
Decisión personal	Ing. Agr. - Asesor particular
Federico Patrón	Internet
Grupo CREA	Técnico CASARONE
Ing. Agrónomo	Técnico COOPAR
Internet	Técnico MOLINO
Productor	Técnico SAMAN
Productores	
Proveedores de agroquímicos	
Redes sociales	
RiceTec	
Técnico	
Técnico INIA	
Técnico molino	
Técnicos INIA	

Si ampliamos en el grupo de productores, y consideramos los nodos “top ten” mencionados en los seis temas, se aprecian los siguientes:

TÉCNICOS	PRODUCTORES
ACA	ACA
Decisión personal	Decisión personal
Federico Patrón	Dueño del campo
Grupo CREA	Grupo arrocero de Tacuarembó
Ing. Agrónomo	Ing. Agr. - Asesor particular
Internet	Ing. Agr. Proveedor
Productor	Internet
Productores	Productores
Proveedores de agroquímicos	Productores ACA
Redes sociales	Ricardo Pereda
RiceTec	Técnico CASARONE
Técnico	Técnico COOPAR
Técnico INIA	Técnico GLENCORE
Técnico molino	Técnico INDUSTRIAL
Técnicos INIA	Técnico INIA
	Técnico MOLINO
	Técnico SAMAN

En varios de los temas relevados se observa que los técnicos consultan también a productores. Los productores dentro de sus referentes para consultas tienen a los dueños de los campos, actor que confirma su relevancia en la red.

En cuanto a la diversidad, el indicador que refiere al rango de opciones que cada productor o técnico tiene para consultar en los aspectos productivos (cantidad de conexiones que salen de cada nodo), en la gran mayoría de los casos tanto técnicos como productores manejan una sola fuente de información. ✓



SU CONFIANZA ES
NUESTRO MAYOR LOGRO



Montevideo
Plaza Independencia 812 / Piso 3
Tel: +598 2908 0374

José Pedro Varela
Gral. Artigas s/n
Tel: +598 4455 9014 / 9247

Rio Branco
Cno. Los Saladeros s/n
Tel: +598 4675 2036 / 2874

Artigas
Ruta 30 km 134,5
Tel: +598 4772 9230