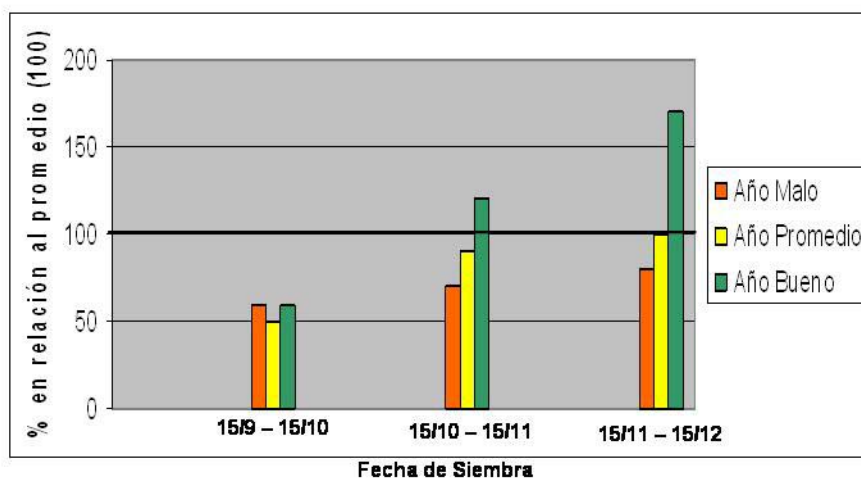


ESTIMACIONES DE RENDIMIENTOS DE GRANO DE MAÍZ PARA LA COSECHA 2008 EN RELACIÓN AL PROMEDIO ESTIMADO PARA EL PERÍODO 1965 – 2007

*Laura Olivera, Agustín Giménez, José Pedro Castaño, GRAS, INIA
Colaboradores: Guillermo Cardellino (asesor privado), Walter Baethgen (IRI)*

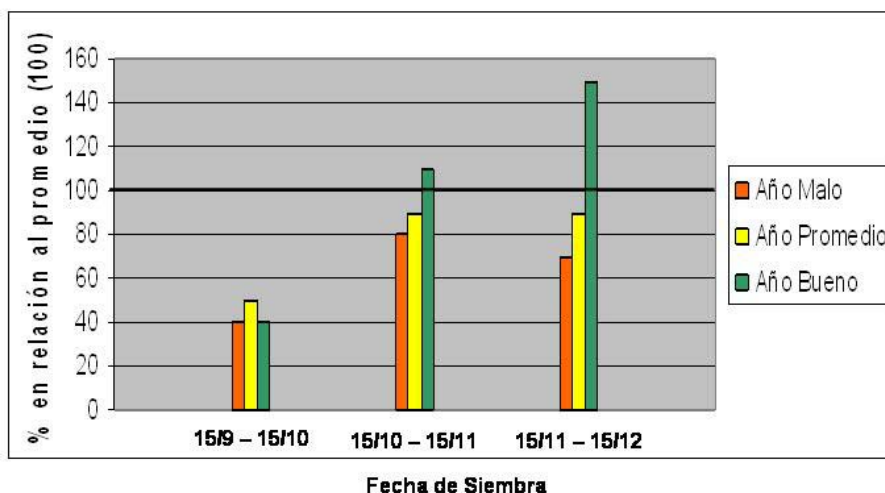
MAIZ CICLO CORTO

**Estimaciones de rendimiento relativo (%) de maíz de ciclo corto para la zafra 2008
en relación al promedio estimado (100) para el período 1965 - 2007**



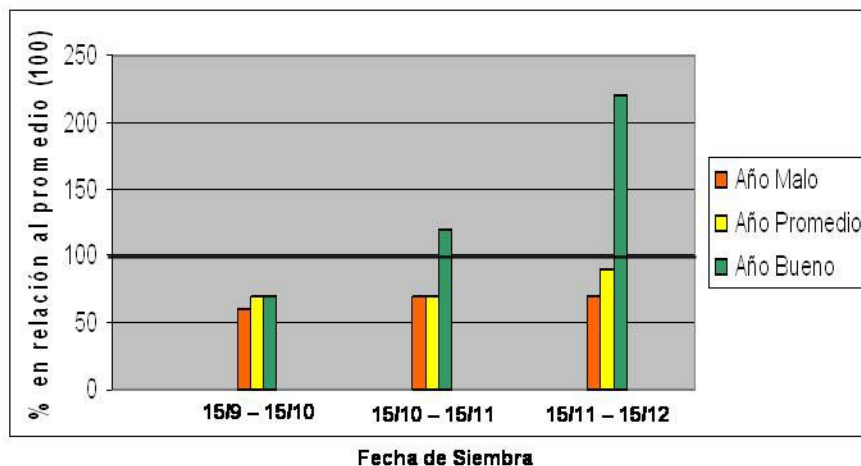
MAIZ CICLO INTERMEDIO

**Estimaciones de rendimiento relativo (%) de maíz de ciclo medio para la zafra 2008
en relación al promedio estimado (100) para el período 1965 - 2007**



MAIZ CICLO LARGO

Estimaciones de rendimiento relativo [%] de maíz de ciclo largo para la zafra 2008 en relación al promedio estimado (100) para el período 1965 - 2007



Consideraciones

- Las estimaciones de rendimiento se realizaron utilizando el modelo de simulación DSSAT Maíz y la base de datos climáticos de INIA La Estanzuela, Ruta 50, km 11.5 , Colonia, Latitud 34° 20' Sur, Longitud 57° 41' Oeste, Altitud 81 m.s.n.m..

- Las corridas de los modelos se realizaron con los datos climáticos reales observados desde la primavera de 2007 hasta el mes de enero de 2008 (inclusive) completando los datos para los meses siguientes (hasta el momento de cosecha) con valores en base a 3 escenarios futuros:

Año Malo: se incluyeron los datos climáticos de Febrero en adelante del año con peor rendimiento estimado de maíz para la serie de años 1965 – 2007

Año Promedio: se incluyeron los datos climáticos de Febrero en adelante del año con rendimiento promedio estimado de maíz para la serie de años 1965 – 2007

Año Bueno: se incluyeron los datos climáticos de Febrero en adelante del año con mejor rendimiento estimado de maíz para la serie de años 1965 – 2007

- Los rendimientos estimados en cada situación para el año 2008 se expresan en porcentaje en relación al rendimiento de maíz estimado promedio para el período 1965 – 2007 (base 100), para cada tipo de ciclo y para cada período de siembra. El rendimiento promedio general estimado de toda esa serie de años estuvo en el entorno de los 6.300 kg/há con variaciones en más o en menos debidas fundamentalmente a la época de siembra.

- Las simulaciones se realizaron considerando: a) siembra del cultivo en un suelo tipo Bequeló 3, con alta fertilidad, algún problema de drenaje, profundo, apto para el laboreo, muy alta capacidad de retener agua, sin rocosidad, b) condiciones de fertilización nitrogenada óptimas (lo necesario para la demanda del cultivo), c) 3 cultivares tipo de maíz de ciclo corto, ciclo intermedio y ciclo largo, y d) varias fechas de siembra.