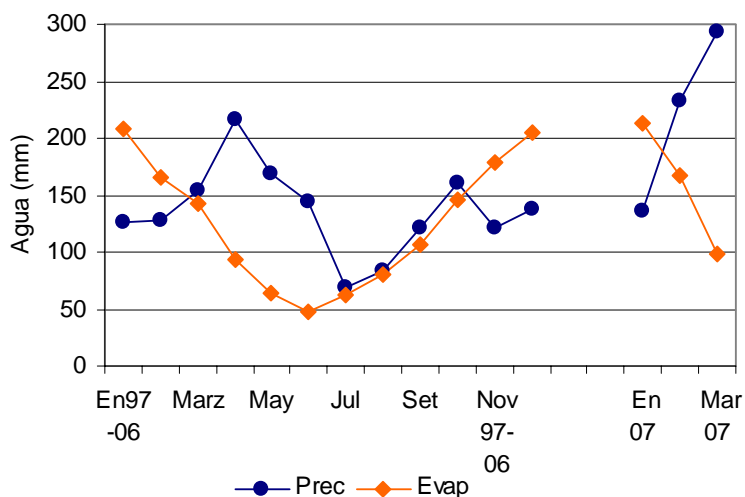


PRINCIPALES VARIABLES DE CLIMA EN LA UNIDAD EXP. LA MAGNOLIA.

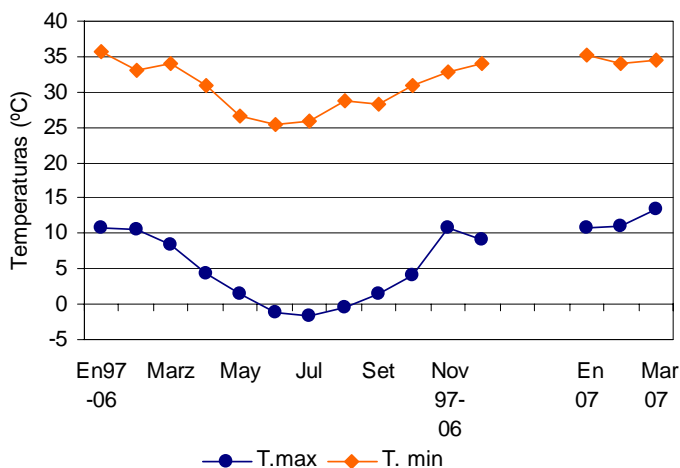
M. Bemhaja, C. Perera, C. Picos

Precipitación y Evaporación



**Figura 1.** Precipitación y Evaporación para el promedio 1997 – 2006 y tres primeros meses del 2007. Las precipitaciones acumuladas fueron de 660 mm, para los tres primeros meses del 2007, que corresponde al 44% del promedio anual del período 1997- 2006.

Temperaturas Máximas y Mínimas



**Figura 2.** Temperaturas máximas y mínimas para el promedio del periodo 1997 – 2006 y tres primeros meses del 2007. Las temperaturas mínimas para los tres primeros meses del 2007, fueron muy superiores al promedio del período presentado y en especial para el mes de marzo.

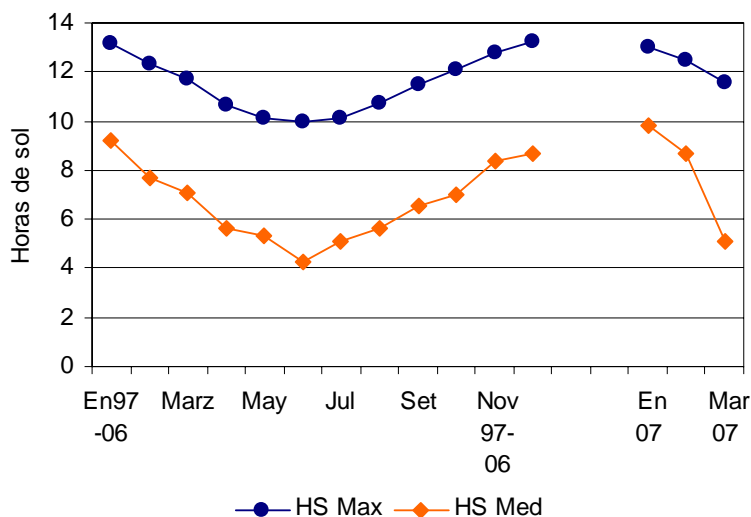


Figura 3. Se presentan las horas de sol máximas y medias para el promedio 1997 – 2006 y los tres meses del 2007. Se destaca la baja radiación media del mes de marzo del año actual.

Por más datos de la Estación Meteorológica ubicada en la U. Experimental La Magnolia [(S, 31° 42'30.3", W, 55° 49'33.1", Latitud SNM 140(± 5)], sugerimos visitar [www.inia.org.uy](http://www.inia.org.uy)