

ENSAYO DE PODA EN *Pinus taeda* EN "LA TUNA"

Juan Pedro Posse²

Fecha de plantación del rodal: Octubre de 1997

Fecha de instalación del ensayo: Diciembre 2000

Objetivo del ensayo:

Comprender los efectos de la poda sobre las principales variables dasométricas del bosque.
Comprender la biología de la deposición de madera libre de nudos.

Diseño experimental:

Bloques completos al azar con tres repeticiones
Tamaño de parcela: 1000 m² (circular)

Suelos: 7.2

Arboles por ha: 500 árboles por ha desde diciembre de 2000

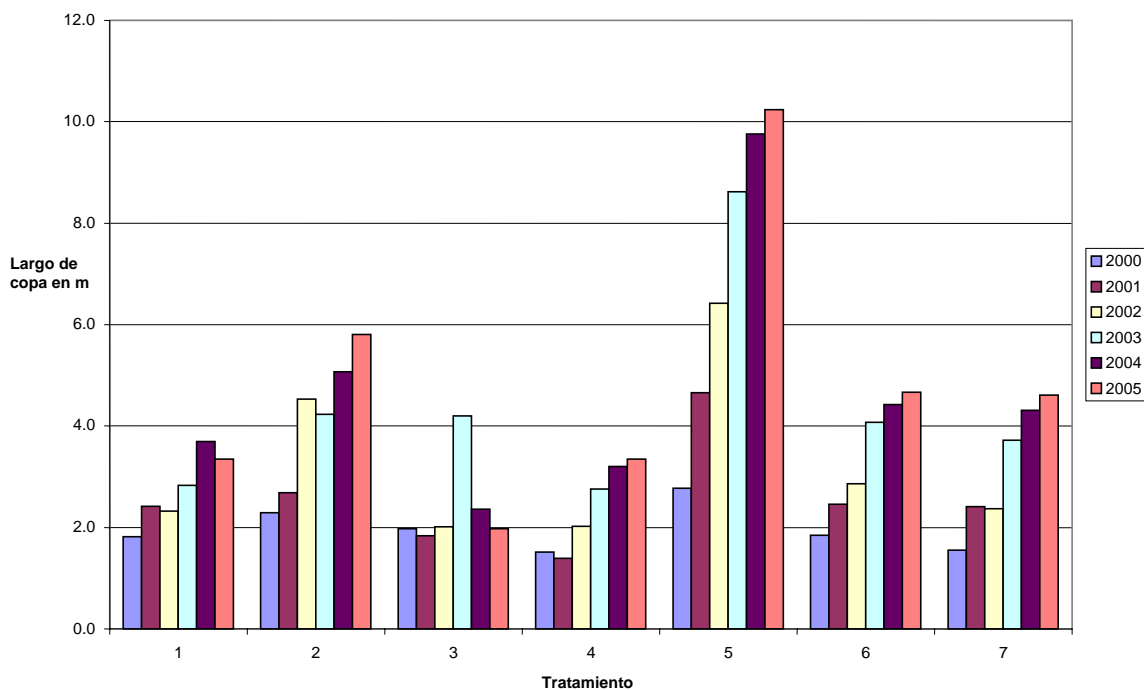
Tratamientos aplicados:

Trat.	2000	2001	2002	2003	2004	2005	2006
1	50% HT	8 cm. DRV	8 cm. DRV (oct)	8 cm. DRV (nov)	8 cm. DRV (oct)	8 cm. DRV (ago)	8 cm. DRV (ago)
2	60% HT	2.60 m. de Altura	No se poda	5,20 (mayo)	5,75 (abr)	No se poda	No se poda
3	50% HT	2 m. copa remanente	2 m. copa remanente	No se poda	2 m. copa remanente (mar)	2 m. copa remanente (ago)	2 m. copa remanente (jul)
4	40% HT	30% HT	30% HT	30% HT (nov)	30% HT (oct)	30% HT (ago)	30% HT (ago)
5	100% HT	Sin Poda	Sin Poda	Sin Poda	Sin Poda	Sin Poda	Sin Poda
6	50% HT	8 cm. DRV	8 cm. DRV (jun)	8 cm. DRV (jun)	8 cm. DRV (abr)	40% HT (feb)	8 cm DRV (set)
7	40% HT	8 cm. DRV	40% HT	40% HT (nov)	40% HT (nov)	40% HT (ago)	40% HT (jul)

² Ing. Agr. – Colonvade S.A.

Régimen gráfico de los tratamientos:

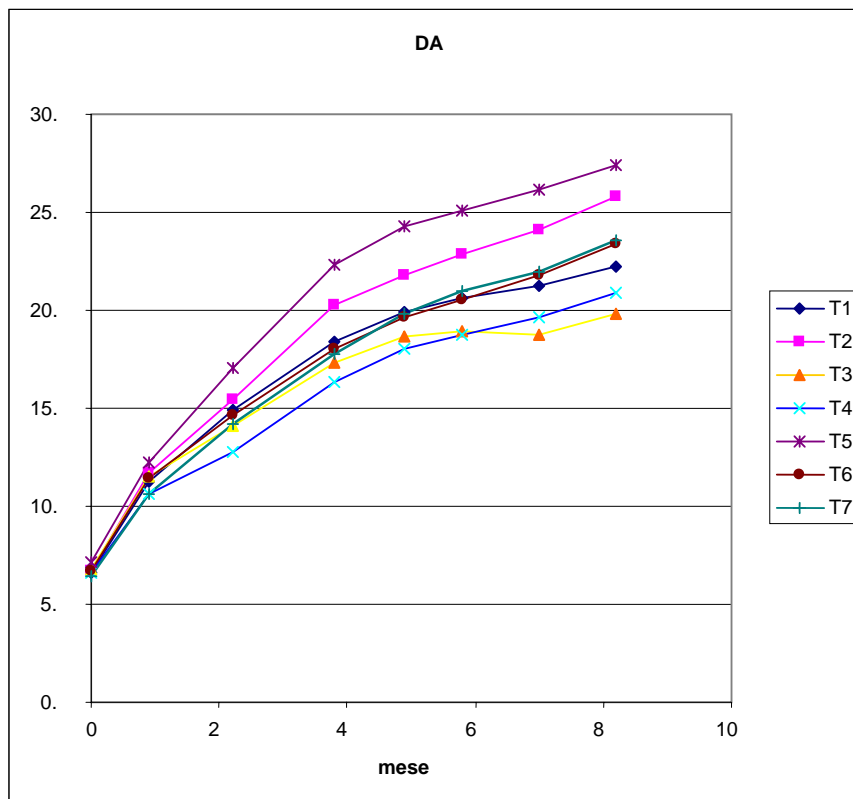
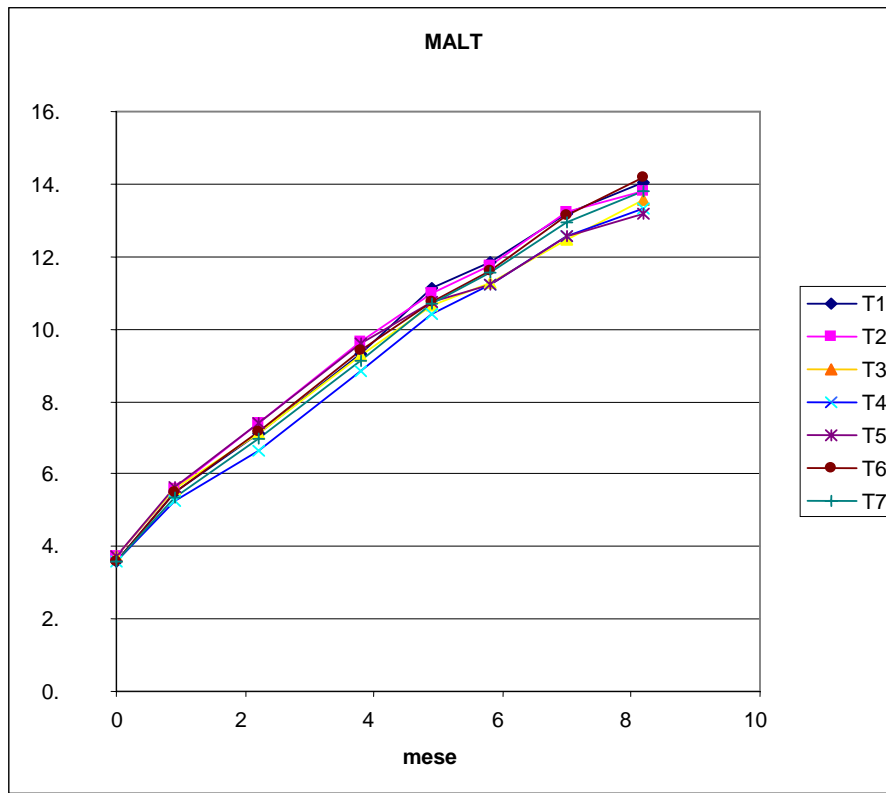
Largo de copa según tratamiento Evolución 2000-2005

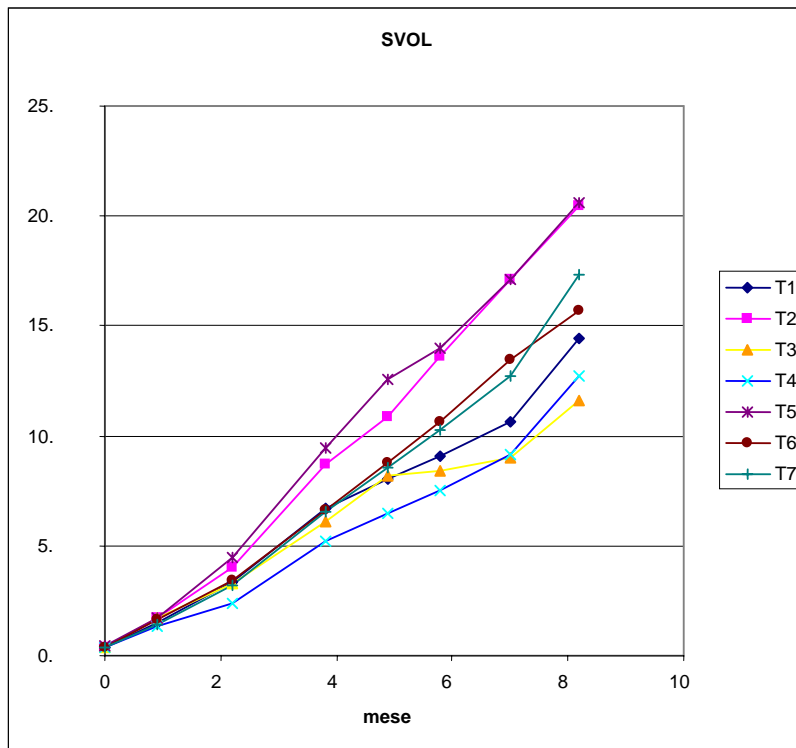
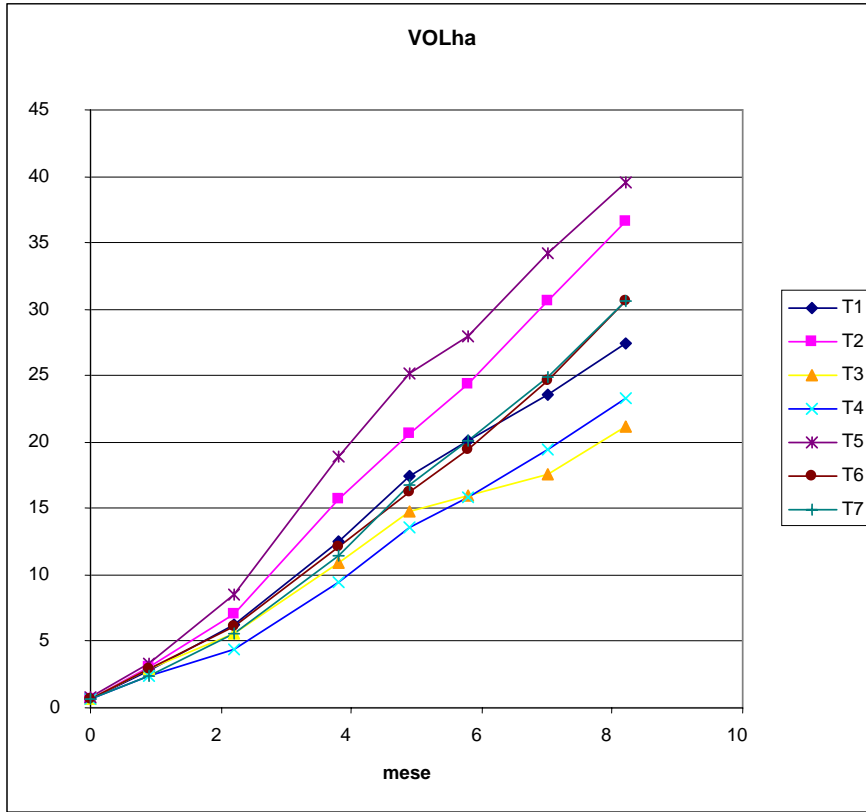


Principales resultados:

Comparativo de medias a edad 9,85 años (118 meses de edad)

Trat	Descripción	DAP	Desvío		Svol	Desvío	Altura	Desvío
5	Sin poda	27.42	0.2614	a	20.59	0.532	13.16	0.1701
2	Poda por troza	25.81	0.2614	a	20.49	0.532	13.81	0.1701
7	40% anual	23.57	0.2614	b	17.32	0.532	13.80	0.1701
6	10 cm anual	23.37	0.2614	b	15.72	0.532	14.17	0.1701
1	8 cm anual	22.21	0.2614	c	14.47	0.532	14.06	0.1701
4	30% anual	20.88	0.2614	c	12.75	0.532	13.31	0.1701
3	2 m de copa	19.86	0.2614	d	11.59	0.532	13.59	0.1701





Principales comentarios:

A edad 10 años (año previo al primer raleo comercial) y luego de 7 años de aplicación de los tratamientos se observa:

- Que los distintos tratamientos no están afectando la altura media del rodal.
- Se constata un significativo impacto de la intensidad de poda sobre la variable DAP, con su consecuente efecto sobre el volumen por ha.
- Resta analizar los impactos de los distintos tratamientos sobre la deposición de clear.