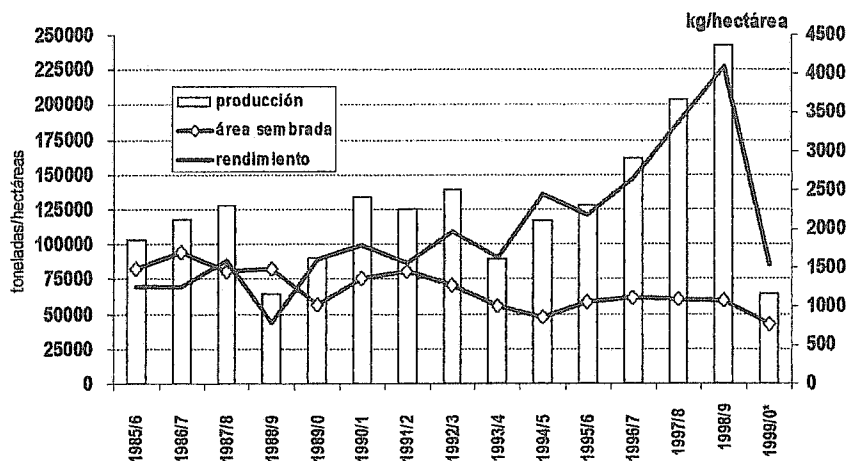


GRANOS FORRAJEROS

Situación y perspectivas

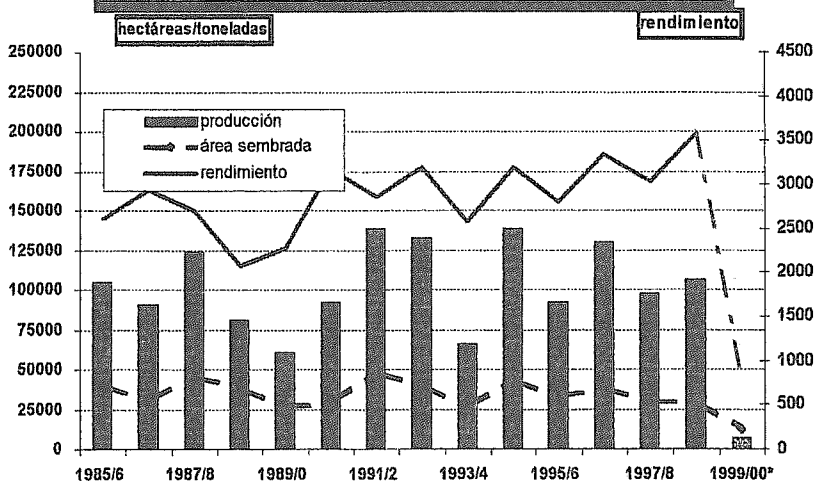
María Methol, Gonzalo Souto

MAIZ: Producción, Area Sembrada y Rendimiento



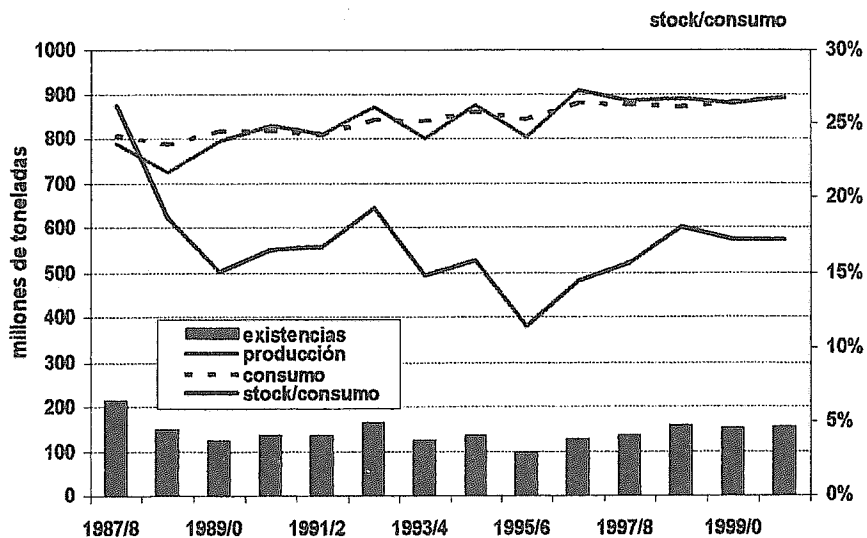
* Nota: A la fecha de la Encuesta (3-26/6/2000) la superficie cosechada era 22 mil há (50% de la sembrada) con un rendimiento de 2.148 kg/há lo que origina una producción de 47 mil toneladas

SORGO: Producción, área sembrada y rendimiento



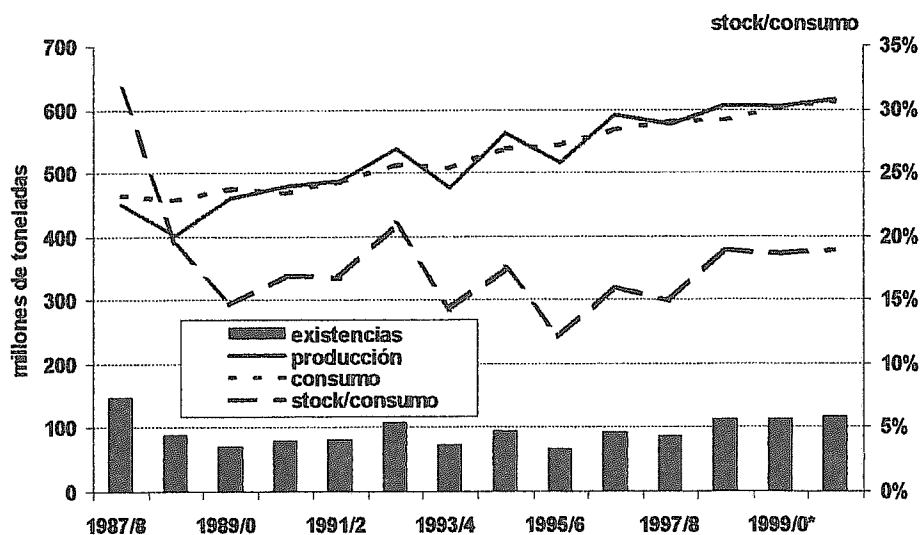
* Nota: A la fecha de la encuesta el área cosechada era 1300 há con un rendimiento de 2.641 kg/há lo que genera una producción mínima de casi 4.000 kg

Granos Forrajeros: Producción, consumo y existencias mundiales



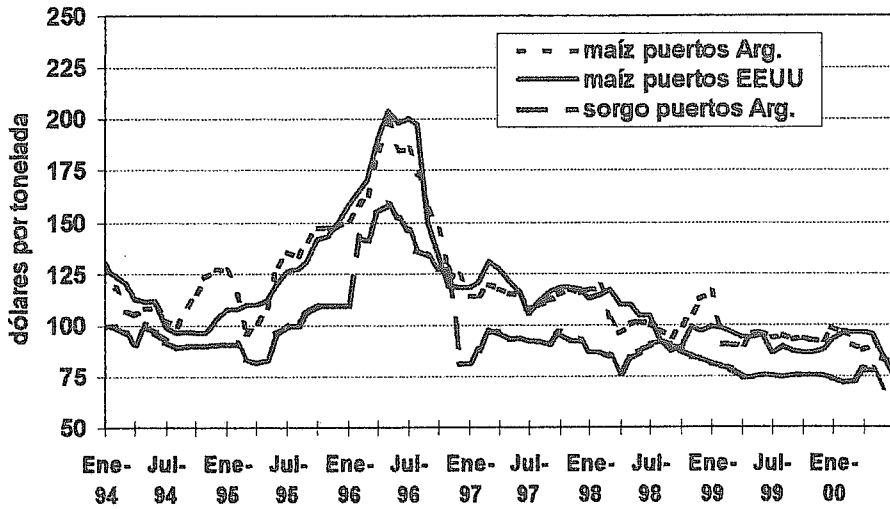
Fuente: USDA (julio 2000)

Maíz: Producción, consumo y existencias mundiales



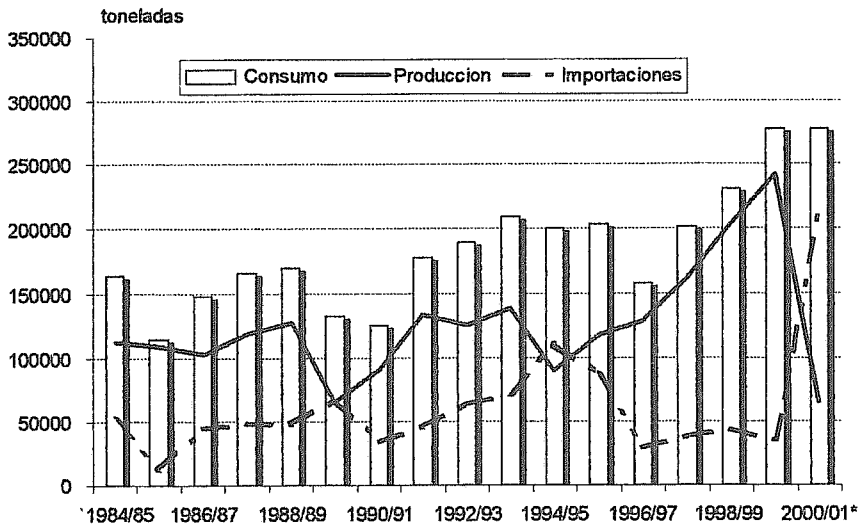
Fuente: USDA (julio 2000)

Granos Forrajeros: Precios Internacionales



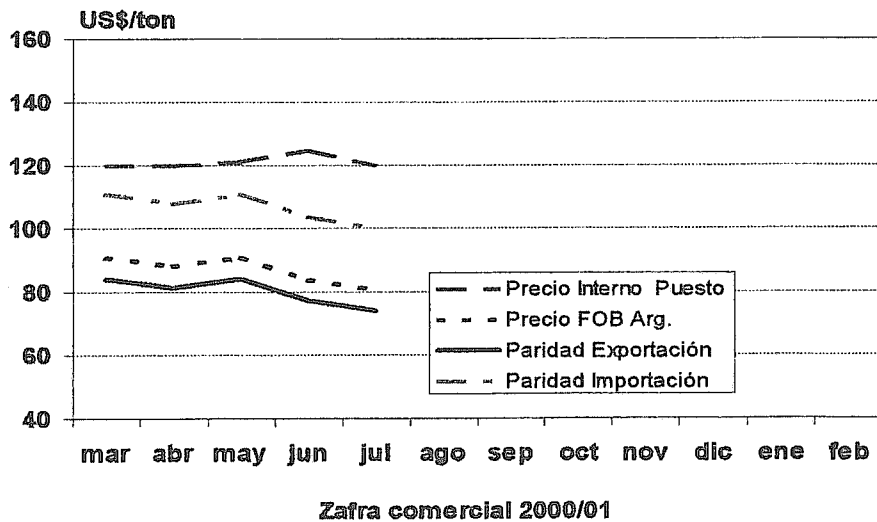
Fuente: Reuters, Sagyp

MAIZ: Consumo aparente (zafra comercial: mar-feb)

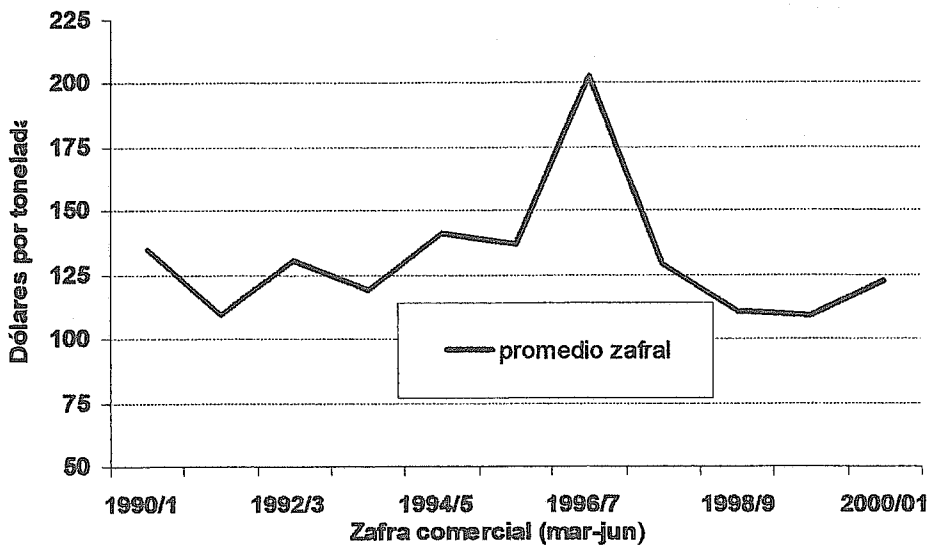


Fuente: OPYPa en base a DIEA y BCU
* Estimación de OPYPa

Maíz: precio interno (puesto), paridades y precio Fob Argentina

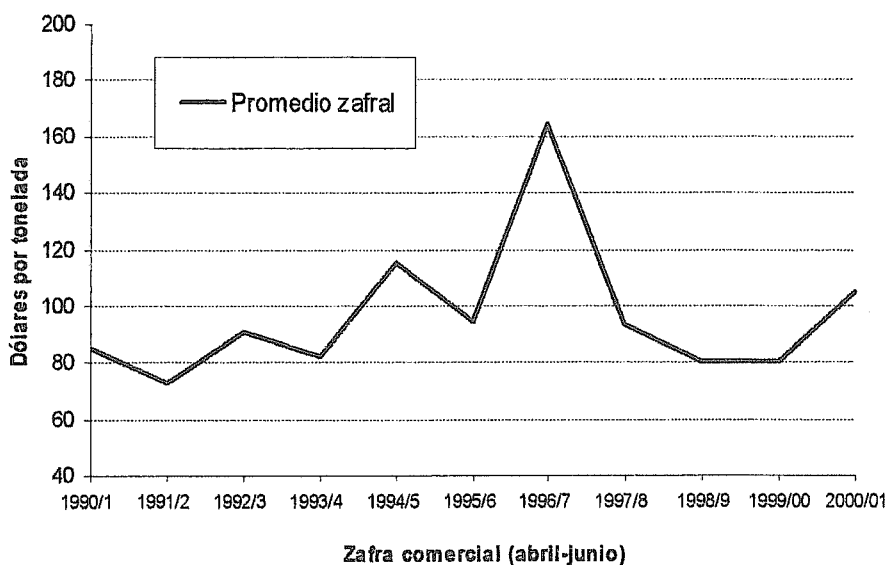


Maíz: Precio Doméstico (puesto en destino)



Fuente: CMPP

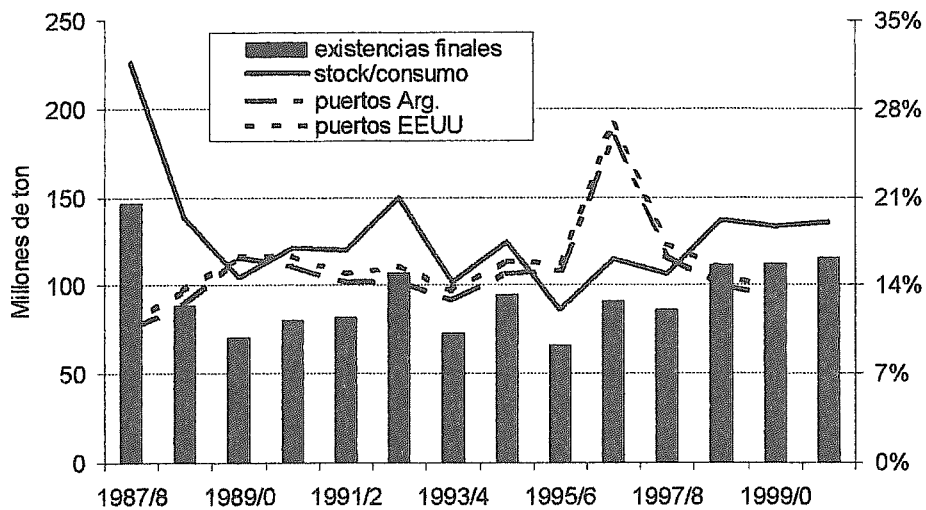
Sorgo: Precio doméstico (puesto en destino)



Fuente: OPYPA en base a CMMP

MAIZ

Existencias, relación stock/consumo y precios Fob del maíz



Fuente: USDA (julio/2000), Sagyp

CONCLUSIONES Y COMENTARIOS

A nivel mundial

- Oferta: 4 cosechas consecutivas muy abundantes en maíz.
- Demanda: caídas circunstanciales por recesión (crisis asiática, rusa).
- Precios: menor demanda y devaluaciones en países importadores relevantes determinaron precios bajos.

Perspectivas:

- Para la cosecha 2000/01 se espera un nuevo récord de producción de maíz.
- Leve aumento de la demanda que no superará el incremento de la producción, lo que resulta en un aumento de la relación stock/consumo mundial (+2%) y aún mayor en EE.UU (+20%).
- Situación bajista de precios, menores zafra anterior?

• A nivel regional:

• Argentina

- La cosecha de maíz 99/00 (15.5 millones de ton) originó un saldo exportable de casi 10 millones. Es el segundo exportador mundial (12% participación en el comercio).
- Precios bajos, alineados con los de EE.UU y similares a los de la zafra anterior.
- Las perspectivas para la próxima zafra son del mantenimiento a leve descenso del área.

• Brasil

- La producción de las 2 últimas zafras estuvo en el entorno de 32.5-33.8 millones de ton.
- El consumo continúa aumentando pero a tasas mas leves, estimándose en 35.7 millones para 1999/2000.
- Los bajos niveles de stocks han mantenido los precios internos elevados. Asimismo determinaron elevados niveles de importación (800 mil ton).
- Esta situación puede llevar a mantener el área de siembra para la próxima zafra.

A nivel interno:

- La producción 99/00 de ambos granos forrajeros fue muy reducida (-90% en sorgo y -70% maíz respecto a la zafra anterior) debido a una caída muy importante de las áreas sembradas (-58% en sorgo y -30% en maíz) por condiciones climáticas adversas.
- Las importaciones comenzaron al inicio de la zafra alcanzando a la fecha niveles importantes (116.000 ton de maíz y 24.500 ton de sorgo).
- Esta situación mantuvo los precios internos elevados respecto al marco externo (precio zafral: +12% de maíz y +30% en sorgo)

A nivel interno:

- La formación del precio del maíz está fuertemente influida por la equivalencia del producto importado.
- El precio del sorgo está determinado por el del maíz en una relación promedio de 1.34 (actualmente 1.16).
- Se espera siga el crecimiento de la demanda interna desde la avicultura mientras se mantengan las barreras sanitarias. También desde la ganadería (leche y carne), como consecuencia de la intensificación productiva.

Perspectivas a nivel local:

- Dados los mínimos niveles de siembra en la zafra que está culminando, se espera un incremento del área. Este incremento dependerá, en parte, de los niveles de precios que alcance el girasol.
- Los precios se mantendrán deprimidos (si no se alterara la actual situación mundial) y estarán orientados por la paridad de importación desde puertos argentinos.