

HERBÍVORO DEPREDADOR, LA LANGOSTA

Se vino la plaga

POR JORGE CHOUY

jchouy@seragro.com.uy

Las desgracias nunca vienen solas: además de la seca este año hubo que lidiar con la tucura, la langosta chica de nuestros campos, que, favorecida por el clima, se multiplicó a niveles de pesadilla.

En vastas zonas de Florida y Durazno, y partes de Lavalleja y San José, pero con manchones en todos los departamentos limítrofes, la langosta provocó destrozos de una magnitud enorme, como hace muchas generaciones no ocurría.

Rafael Gallinal, productor de referencia, cuyo establecimiento, "El Rincón", se encuentra en el km 162 de la Ruta 6, una de las zonas más castigadas por el fenómeno, detalló a El País Agropecuario algunos de los episodios que sufrieron.

"La zona vivió la sequía más extensa de la historia, pero en realidad ya veníamos de tres primaveras secas anteriores: en la del 2007, que había arrancado bien, de golpe se cortaron las lluvias y se plantó una seca que se fue profundizando a lo largo de todo el 2008 y se prolongó hasta entrado este año. Las fases juveniles de la tucura -la ninfa y la saltona- proliferaban en octubre, en diciembre ya tenían alas y se desplazaban más lejos: al paso del hombre o del caballo en el campo se movían como una pequeña nube", rememoró con asombro Gallinal.

"En la zona hay establecimientos con una carga de 0,7 UG y otros hasta de 1,2 UG/há, pero el 10 de enero pasado en ningún campo había un solo pasto para una oveja, una vaca o un caballo en toda el área. La carga agregada por la langosta había barrido con todo: los pastos secos, los rebrotes, hasta los pajonales", relató.

Y agregó enseguida: "Contamos hasta 100 tucuras por metro cuadrado -un millón por hectárea-. En esa densidad comen 8,8 kilos de materia seca por día por hectárea, equivalentes a 7,2 lanares, según los cálculos del



/ALEXIS TRUCIDO

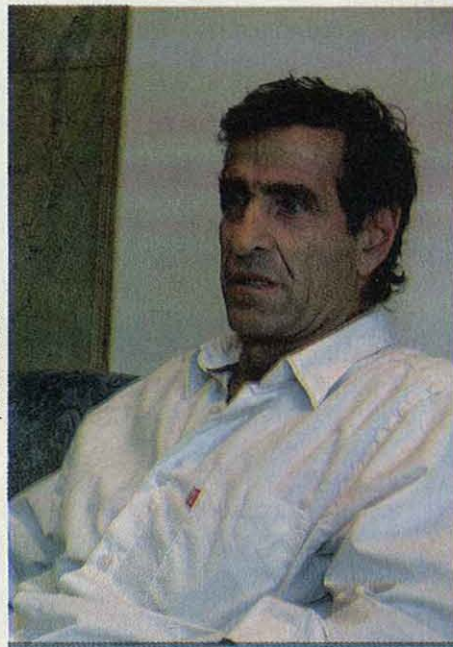
La amenaza de una reinfectación de tucura en primavera obliga a estudiar a fondo las opciones oportunas de control.

"Contamos hasta 100 tucuras por metro cuadrado -un millón por hectárea-", relató el productor Rafael Gallinal.

INIA. Llovía algo -10 o 20 mm-, los bajos amagaban rebrotar y al otro día no quedaba una sola planta. El daño que provoca la tucura al comer selectivamente los rebrotes hasta matar la planta explica los 'agujeros negros' que siguen teniendo los campos, a pesar de su notable recuperación. Luego de la lluvia, los campos tratados con insecticidas rebrotaron mucho mejor y más parejos".

El entrevistado recordó que "en enero había que suplementar a todos los animales, porque no había absolutamente nada en los campos". En ese momento los productores de la zona se organizaron y fumigaron con "mosquitos" y avión toda el área -alrededor de 10 mil há- con Fipronil, luego de varias pruebas para encontrar una dosis eficaz (Gallinal reiteró permanentemente que no se sabe nada del tema, que no hay experiencia en el país, que sí existe en Argentina).

"Para aplicar el insecticida hay que sacar los ganados, pero a las 24 horas se pueden traer de nuevo a los potreros, algo muy importante para el manejo del estableci-



/SERAGRO

miento -concluyó-. La aplicación es efectiva: prácticamente mueren todas las tucuras, aunque lentamente empiezan a repoblarse desde los linderos no tratados. El costo de la aplicación fue de U\$S 730 por hectárea, monto nada despreciable, pero que permitió la actual recuperación de los campos tratados."

El daño que provocó la langosta no puede medirse fácilmente, pero sin duda es cuantioso y aún no ha cesado. La amenaza de una reinfectación en la próxima primavera, a partir de la fabulosa densidad de huevos que quedaron en los campos, obliga a estudiar a fondo las opciones oportunas de control.

En esta oportunidad, las aplicaciones de Fipronil tuvieron impacto en la población de abejas y los apicultores protestan con razón por la muerte de muchas colmenas de las zonas donde se realizaron. Es posible, sin embargo, coordinar acciones y evitar daños colaterales a la hora de realizar las imprescindibles aplicaciones de insecticidas. ●