

PROYECTO MERINO FINO DEL URUGUAY - FASE I

F. Montossi, I. De Barbieri, M. Nolla, A. Mederos, G. Ciappesoni, S. Luzardo, O. Ravagnolo, J. Soares de Lima, M. Grattarola (SUL), D. Gimeno (SUL), J. Pérez Jones (SCMAU), A. Fros (SCMAU), J. Frugoni, H. Martínez, M. Bentancur, F. Rovira, R. Armand Ugón, J. Levratto y W. Zamit.

El Proyecto Merino Fino (PMF) está en funcionamiento desde 1998, con el objetivo general de: desarrollar una alternativa de producción ovina que por medio de su difusión y posterior adopción, permita mejorar la sustentabilidad socioeconómica de los productores de lana de las regiones de Basalto y Cristalino, considerando las demandas actuales y futuras de la Cadena Agroindustrial de lana del país y de los mercados consumidores. El Proyecto ha cumplido con los objetivos trazados desde un principio, con el esfuerzo conjunto y coordinado de productores (SCMAU) y sus instituciones (SUL e INIA), generando un cúmulo de información productiva y científica sin precedentes en el país, y materiales genéticos finos y superfinos para ser multiplicados a través de la cabaña nacional.

La información tecnológica que se dispone demuestra los importantes avances logrados en un relativo corto período de tiempo, particularmente cuando se trata del mejoramiento genético, donde se han entregado 372 carneros (con una amplia información genética disponible) a los productores integrantes del Núcleo Fundacional, y entregado y/o comercializado adicionalmente, en los últimos dos años, más de 6000 dosis de semen.

A continuación se presentan algunos de los resultados obtenidos hasta la actualidad, en relación a dos parámetros de gran importancia dentro de la producción de lana: diámetro de la fibra y peso de vellón.

Figura 1. Evolución del promedio del diámetro de la fibra en el Núcleo Fundacional, en los animales originarios dentro del mismo y en las progenies que han ingresado al mismo.

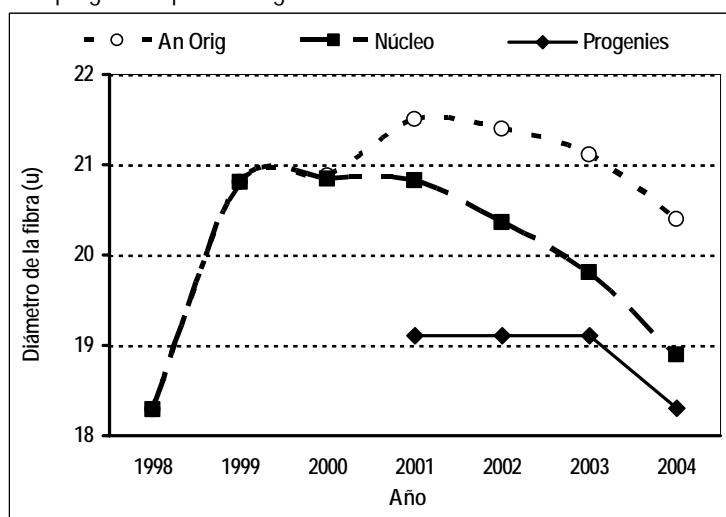


Figura 2. Tendencias genéticas del NFG y Poblacional (más de 17000 animales): Peso de Vellón Sucio (PVS).

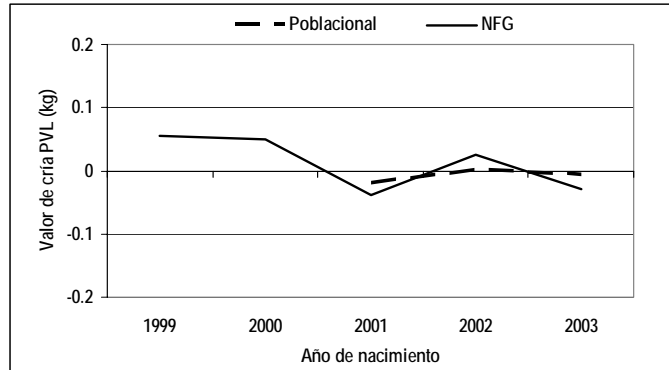


Figura 3. Tendencias genéticas del NFG y Poblacional (más de 17000 animales): Diámetro de la Fibra.

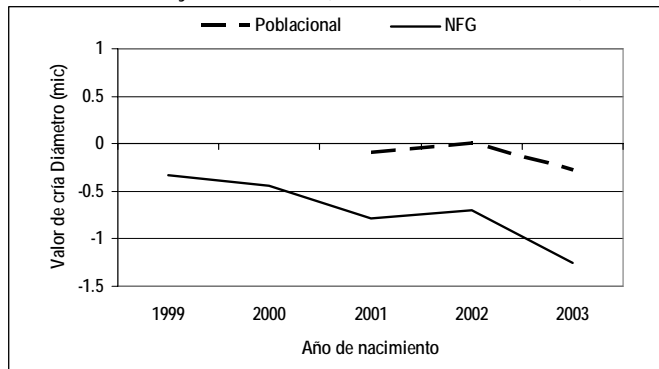
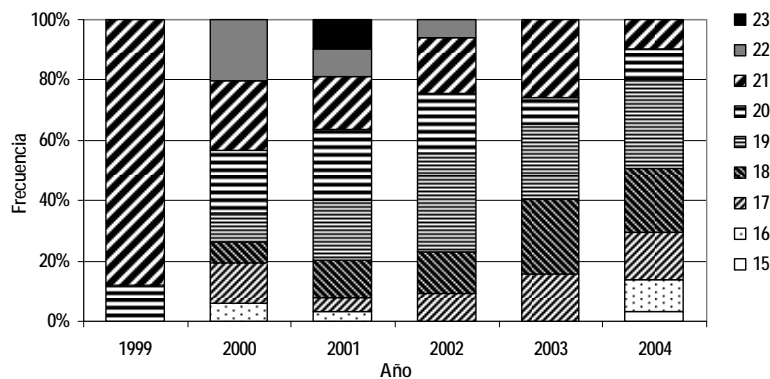


Figura 4. Proporción (%) por rango de diámetro de la fibra de los fardos producidos por todas las categorías ovinas del Núcleo Fundacional en el período comprendido entre las zafras 99-04.



Entre los importantes logros alcanzados se destacan: a) el importante progreso genético logrado en el NF, con la generación de animales muy destacados a nivel de evaluaciones genéticas poblacionales y la comprobación que el establecer metas, objetivos y estrategias claras con recursos humanos capacitados y utilizando herramientas de última generación (DEP's e Indices de selección), es posible alcanzar productos de alto valor, b) que la información (productiva y económica) generada demuestra claramente que esta es una opción tecnológica real y adoptable por los productores del Basalto y de otras regiones del país, particularmente para aquellos que

desarrollan su producción en sistemas más marginales (ej. suelos superficiales), c) la influencia positiva y sinérgica con otras actividades conexas que ha tenido la formación de este Núcleo Fundacional en acelerar una serie de realidades y procesos: Evaluación Genética Poblacional (17000 animales evaluados), Proyecto Merino Fino del Uruguay - Fase II (aproximadamente 100 productores involucrados), Evaluación Económica del Mejoramiento Genético (formación de índices y disponibilidad de un modelo de simulación para tal fin que permite elegir carneros de acuerdo al ingreso que estos generan, etc.), Transferencia de Tecnología, etc.

Finalmente, tal vez el mayor producto de este Proyecto es *"demostrar que todos pueden"*, cuando las Instituciones y sus demandantes, con el apoyo del Estado (a través del MGAP), se reúnen bajo una meta y visión común, así como el valor de haber planteado e invertido en esta propuesta de innovación y desarrollo cuando el rubro se encontraba en uno de sus peores momentos históricos y ahora con un mercado tonificado, empezar a cosechar el fruto de esa siembra tan fecunda que siempre ha sido apostar por la oveja.

El Proyecto en Internet:

[http:// inia.org.uy/estaciones/tacuaremba/MerinoWeb/Inicio.htm](http://inia.org.uy/estaciones/tacuaremba/MerinoWeb/Inicio.htm)